



گیلان ، سرزمین سبز ایران



# نقشه سیاحتی استان گیلان

دریای خزر  
CASPIAN SEA

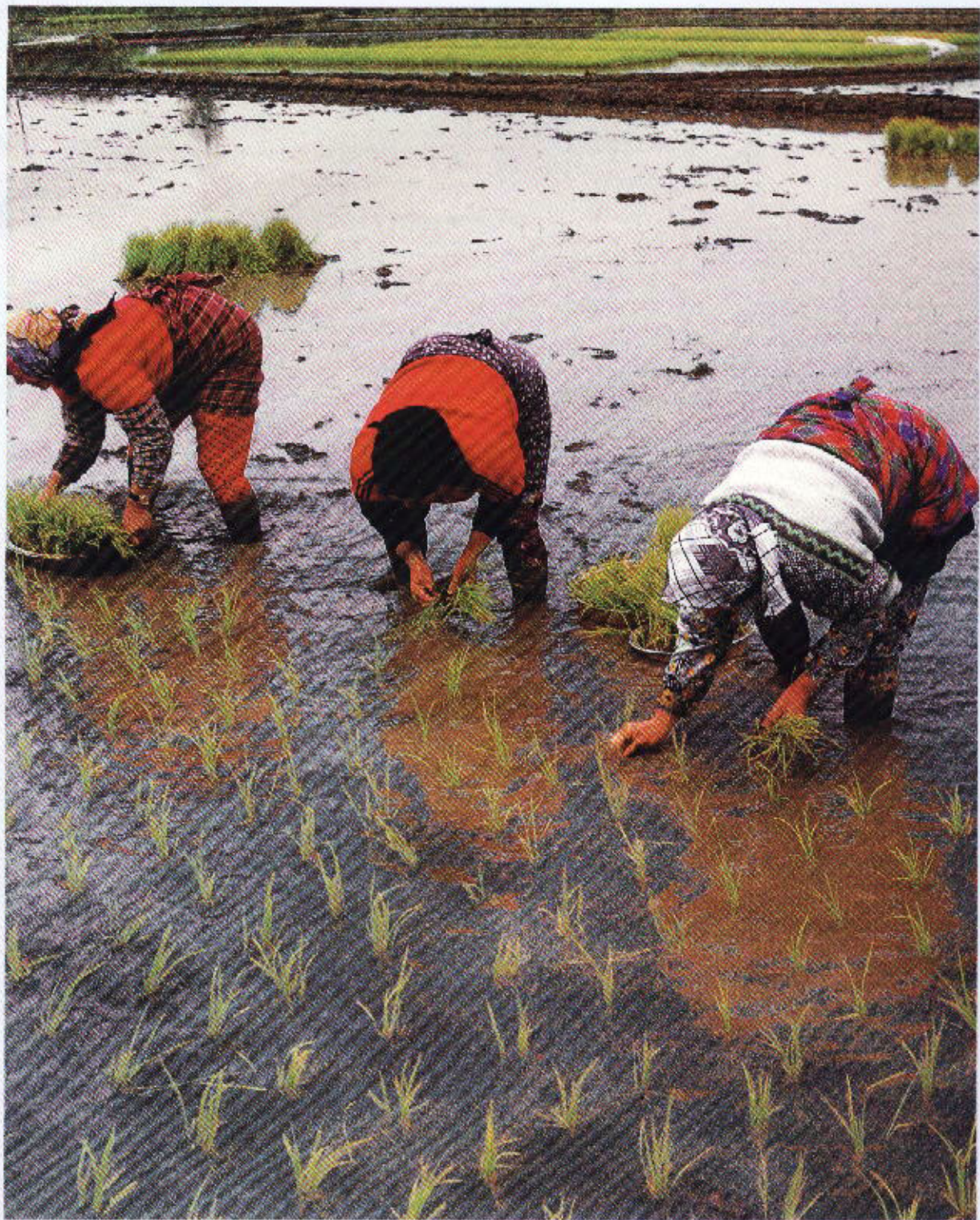
| LEGEND                        |  | نشان نماد              |
|-------------------------------|--|------------------------|
| CENTER OF PROVINCE            |  | مرکز استان             |
| CITY                          |  | شهر                    |
| TOWN                          |  | بندر                   |
| VILLAGE                       |  | روستا                  |
| PROVINCE BOUNDARY             |  | مرز استان              |
| APPOINTED ROAD (RED)          |  | خط راه آسفالت درجه یک  |
| APPOINTED ROAD (BLUE)         |  | خط راه آسفالت درجه دو  |
| UNAPPOINTED ROAD              |  | جاده خاکی              |
| RAILROAD                      |  | خط راه آهن             |
| TRUCK ROAD                    |  | خط راه ترابری          |
| TRUCK                         |  | ترابری                 |
| TELEVISION                    |  | پست و تلگراف           |
| POST OFFICE                   |  | پست و تلگراف           |
| RECREATIONAL PROMENADE        |  | آبشارها و چشم اندازها  |
| HOSPITAL                      |  | بیمارستان              |
| SHIPPING AND CARGO DEPARTMENT |  | دفتر کشتیرانی و باربری |
| RAILROAD STATION              |  | ستasiun راه آهن        |
| TRUCK STOP                    |  | ایستگاه کامیون         |
| RAILROAD STATION              |  | ایستگاه راه آهن        |
| HOTEL                         |  | هتل                    |
| BEACH                         |  | ساحل                   |
|                               |  | مناطق حفاظت شده        |



طرح و نقشه: مهدی نصیری اجرا: نشر فرهنگ

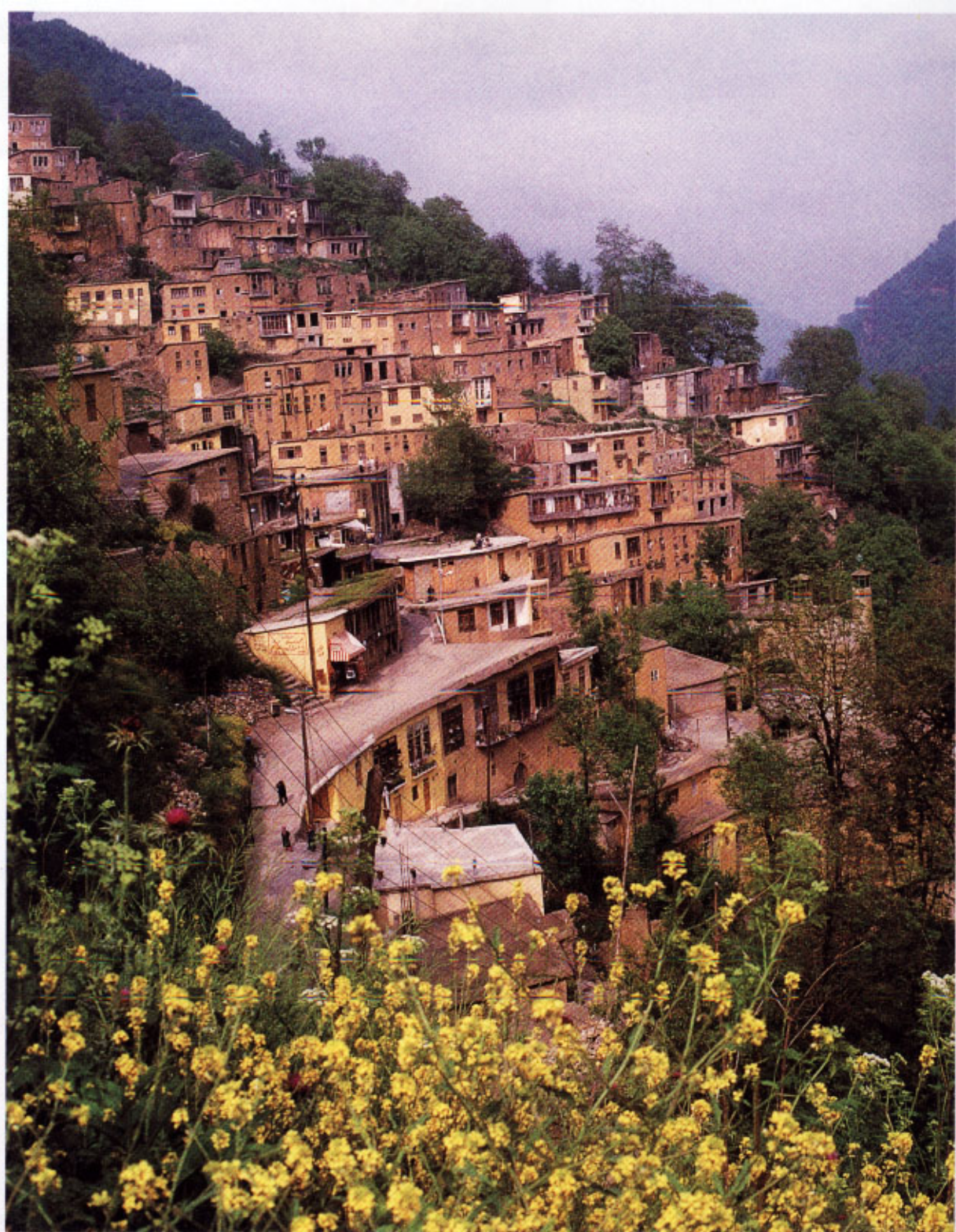
شماره تلفن های ضروری





همه جای ایران سرای من است.





اداره کل فرهنگ و ارشاد اسلامی استان گیلان





# استان گیلان

گیلان سرزمین جنگل و باران ، سرزمین برنج و زیتون و نوغان بستر رودهای خروشان آرمیده در دامن پرمهر دریای مازندران سرشار از زیباییها و دیدنیهاست.

استان گیلان شمالی ترین نقطه کشور با مساحت ۱۴۷۱۱ کیلومتر مربع و جمعیتی بالغ بر ۲۲۹۳۴۴۰ نفر می باشد. این استان در ۳۶ درجه و ۳۶ دقیقه تا ۳۸ درجه و ۲۷ دقیقه عرض شمالی و ۴۸ درجه و ۴۵ دقیقه تا ۵۰ درجه و ۳۴ دقیقه طول شرقی از نصف النهار قرار گرفته است. طول استان از شمال غربی تا جنوب شرقی ۲۳۵ کیلومتر و عرض آن از ۲۵ تا ۱۰۵ کیلومتر تغییر می کند.



منطقه کوهستانی لاهیجان

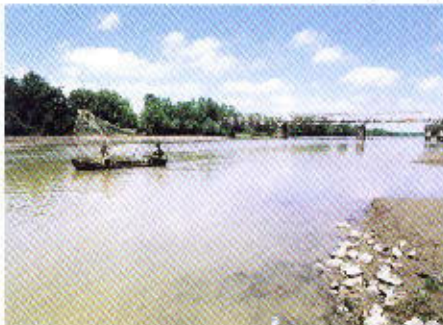
گیلان از شمال به دریای خزر - جمهوری آذربایجان ، از غرب به استان اردبیل ، از جنوب به استان زنجان و قزوین و از شرق به استان مازندران محدود است. بر اساس آخرین تقسیمات کشوری گیلان دارای ۳۶ شهر ، ۴۰ بخش و ۱۰۶ دهستان می باشد.

آب و هوای استان معتدل و رطوبت نسبی آن بین ۴۰ تا ۱۰۰ درجه و متوسط درجه حرارت آن ۱۷/۵ درجه سانتیگراد است. متوسط میزان بارش در استان حدود ۱۲۰۰ میلی متر می باشد.

زبان مردم گیلان گویش زیبا و دلنشین گیلکی است و در بخشهایی از این سرزمین گویشهای تالشی و ترکی نیز رایج می باشد.

از مهمترین رودهای استان گیلان سفیدرود می باشد ، که از کوههای چهل چشمه کردستان سرچشمه گرفته و به دریای خزر می ریزد. رشته کوههای تالش - کوههای طارم و خلخال و کوههای دیلمان از کوههای مهم استان گیلان بشمار می رود. از ویژگیهای منحصر به فرد اصلی استان گیلان وجود تالاب انزلی است که از نظر زیست محیطی ، سیاحتی و اقتصادی دارای اهمیت ویژه ای می باشد.

شهرستان های استان گیلان عبارتند از : آسنارا - آسنانه اشرفیه - املش - بندر انزلی - تالش - رشت - رضوانشهر رودبار - رودسر - سیاهکل - شفت - صومعه سرا - فومن - لاهیجان - لنگرود و ماسال



رودخانه سفیدرود



پارک شهر رشت



## گیلان در گذرگاه تاریخ

خاورشناسان بزرگ گیلان و سرزمین های ساحل جنوبی دریای خزر را دارای تمدن ۳ هزار ساله دانسته و برخی از آنان به وجود تمدنی بزرگ در املش ، و دیلمان اشاره دارند.

در مورد نخستین تمدنهای تشکیل شده در سرزمین گیلان می توان از تمدن مارلیک نام برد. آثار بدست آمده از منطقه تالش نیز حکایت از وجود تمدنی عظیم در این منطقه را دارد که جایگاه کادوسی ها یا تالشی هاست ، در نوشته های دوره ساسانی و کتب تاریخی اوایل اسلام کمتر به نام گیلان بر می خوریم. در آن زمان این منطقه با نام دیلم بر آوازه بوده است. گیلانیان حتی در عالم اسلام نیز با گرویدن به مذهب تشیع به نوعی به استقلال خواهی خود توجه داشتند و



مخالفت خود را با خلفای بغداد نمایان می‌ساختند گیلان در بعضی از کتب تاریخی اوایل دوره اسلامی جیلان نیز نامیده شده است. بی‌مناسب نیست به مبارزات مردمی و ظلم‌ستیزی گیلانیان در طول تاریخ اشاره شود. قیام دهقانان علیه مالکان بزرگ که منجر به حکومت‌های محلی سلسله کیا در گیلان شد.



چایکاری شرق گیلان

سال ۱۰۳۹ هـ قیام غریب شاه یا عادلشاه علیه شاه صفی. قیام سال ۱۰۴۵ مردم علیه استنکو از فرماندهان روسی که منجر به فرار و شد و قیام مردم گیلان به رهبری میرزا کوچک‌خان جنگلی علیه استبداد داخلی و استعمار خارجی.



جاده کوهستانی لاهیجان



## صنایع دستی گیلان

صنایع دستی گیلان از جمله جاذبه‌های اقتصادی منطقه است که میهمانان بعنوان یادگار سفری خوش و به یادماندنی با خود به ارمغان می‌برند.

محصولات حصیری مانند کفپوش، جاجیم و گلیم، سبد و زنبیل، نازک‌کاری چوب و خراطی، دستبافهای پشمی، تابلوهای نقاشی، مینیاتور و معرق، چاروق و جموش دوزی، سفال و سرامیک، قلابدوزی، مرواریدی، تولید عروسکهای کاموایی، بامبوپافی، تکه‌دوزی، چادرشبابافی و شال‌بافی هدیه هنرمندان صنایع دستی گیلان به میهمانان می‌باشد.



صنایع دستی گیلان



صنایع دستی ماسوله



## شهرستان رشت

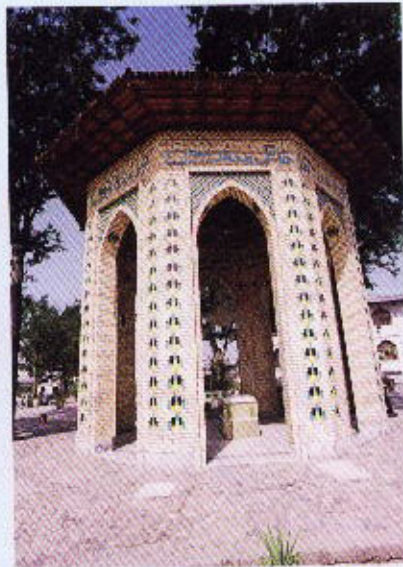


بنای تاریخی کلاه فرنگی رشت

رشت مرکز استان گیلان و جایگاه خیزش سردار بزرگ میرزا کوچک جنگلی، شهری است زیبا و آراسته در متن طبیعت با دیدنیهای فراوان و اسلوب معماری خاص که از گذشته‌ها بیادگار مانده است.

برابر آخرین سرشماری سال ۱۳۷۵، جمعیت شهر رشت بالغ بر ۴۴۳۱۰۳ نفر و مساحت این شهر ۶۴ کیلومتر مربع می‌باشد.

مردم به گویش زیبا و دلنشین گیلکی صحبت می‌کنند. از جمله دیدنیهای شهر رشت را مجموعه ساختمانهای میدان شهرداری، عمارت کلاه فرنگی در پارک شهر (باغ محتشم) و باغ سبزه میدان را می‌توان نام برد.



مقبره میرزا کوچک

منازل قدیمی که از نظر هنر معماری نقاشی و گچ بری ارزش فراوانی دارد، مانند خانه سید علی مقیمی، سید اسماعیل ضیابری، خانه سردار متعهد رشتی و خانه حاج میرزا احمد ابریشمی که بخشی از میراث فرهنگی استان بشمار می‌آیند در این شهر قرار دارند. بازار رشت و بازار روز آن که در مجاورت بازار اصلی قرار دارد از نقاط دیدنی و مهمترین مرکز خرید کالاهای محلی است. مقبره میرزا کوچک خان جنگلی سردار انقلابی گیلان، در سلیمان دراب، مقبره دکتر حشمت در کنار مسجدچله خانه، خواهر امام، بقعه دانای علی و مساجد قدیمی مانند مسجد صفی، مسجد بادی‌الله و مسجد حاج صمدخان نیز بر زیباییهای شهر افزوده اند.

کلیسای آرامنه نیز با معماری با شکوه خود در مرکز شهر رشت خودنمایی می‌کند که عبادتگاه همشهریان آرامنه مقیم در رشت می‌باشد. شهرهای تابعه شهرستان رشت کوجصفهان، لشت نشاء، خمام و خشکبیجار می‌باشند.



جنگل گیلان

امامزاده هاشم در کیلومتر ۳۰ جاده رشت به تهران بر بالای کوهی مشرف بر رودخانه سفیدرود بر تارک شهرستان می‌درخشد و کاروانسرای لات متعلق به دوره صفویه در همین منطقه و در جوار آن پارک جنگلی بسیار زیبا و دیدنی سراوان قرار دارد.





## شهرستان آستانه اشرفیه



آرامگاه دکتر معین آستانه اشرفیه

آستانه اشرفیه که قدمتش به زمان ساسانیان می رسد ، دارای دیرینگی تاریخی ۱۵۰۰ ساله است که در زمانهای دور معروف به «کوچان» بوده است. آستانه بدلیل واقع شدن بقعه متبرکه آقا سید جلال الدین اشرف فرزند بزرگوار امام موسی کاظم (ع) از معروفیت خاصی برخوردار است. از عمده ترین محصولات آن برنج ، ابریشم و بادام می باشد.

آستانه اشرفیه در فاصله کیلومتر ۳۰ از مرکز استان بین رشت و لاهیجان قرار گرفته ، جمعیت شهرستان ۱۱۷۴۸۰ نفر و جمعیت شهر ۳۵۴۲۵ نفر می باشد. بارگاه ملکوتی آقا سید جلال الدین اشرف ، مقبره استاد معین ، رودخانه بزرگ سفیدرود ، ساحل زیبای بندر کیانشهر در این شهرستان - پارک جنگلی صفرا بسته ، و پل معلق بندر کیانشهر از مهمترین جاذبه های تاریخی ، مذهبی و دیدنیهای شهرستان محسوب می گردد.

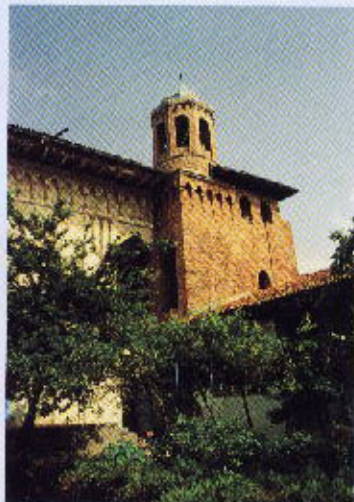
سوغاتی مهم آن بادام - برنج و انواع صنایع دستی است از تاسیسات اقامتی آن می توان اردوگاه ساحلی و هتل کیانشهر را نام برد.



مقبره آستانه اشرفیه



## شهرستان لاهیجان



مسجد اکبری لاهیجان

لاهیجان شهری با عطر موج چای و تاریخی سرشار از جنب و جوش و رویدادهای تلخ و شیرین سرزمین عالمان و عارفان شهری بزرگ که دارالملک جیلانات بود است. حاصلش چای و برنج و ابریشم. لاهیجان در فاصله ۳۵ کیلومتری از مرکز استان از غرب به آستانه اشرفیه، از شرق به لنکرود ، از شمال به دریای خزر و از جنوب به دیلم منتهی می گردد.

از زیباترین شهرهای سیاحتی استان و میعادگاه عاشقان طبیعت و سرسبزی است. جمعیت شهرستان ۱۵۲۶۲۷ نفر و جمعیت شهر لاهیجان ۵۳۱۲۲ و مساحت آن ۲۰ کیلومتر می باشد.

بقعه چهار پادشاهان در میدان بازار ، شیخانور و بقعه عارف نامی شیخ زاهد کیلانی در ۳ کیلومتری سمت راست جاده لاهیجان به لنکرود ، حمام گلشن ، مسجد جامع ، مسجد اکبری ، پل خشتی ، مقبره کاشف السلطنه (پدر چای ایران) ، و موزه چای ،





استخر لاهیجان

مزارع چای و استخر زیبای آن از جاذبه‌ها و دیدنی‌های شهر محسوب می‌گردد.

سوغاتی معروف لاهیجان چای - کلوچه و انواع صنایع دستی. تاسیسات اقامتی مهمانسرای لاهیجان، هتل فجر و تعدادی از رستورانها با غذاهای بسیار خوشمزه و محلی پذیرای مقدم میهمانان است.

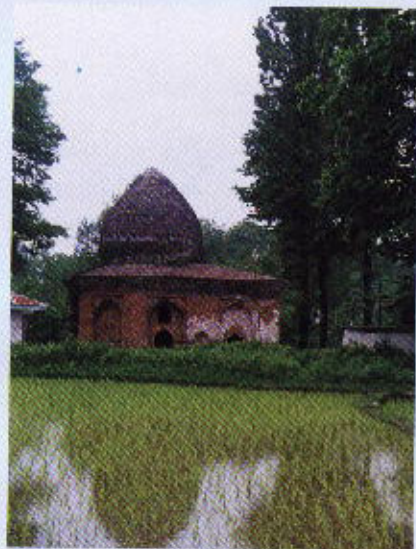


## شهرستان رودسر



مرکبات رودسر

رودسر شهر شکوه چشمگیر ترنج و دریا از مناطق بسیار زیبا و سیاحتی استان در شرق کیلان قرار دارد. سومین شهرستان بزرگ کیلان با جمعیتی بالغ بر ۱۵۲۲۵۰ نفر در شهر رودسر با مساحت ۱۹۸۹ کیلومتر مربع می‌باشد. از زیباترین مناطق دیدنی شهرستان، سواحل دریا در کلاچای و چاپکسر، روستای سرولات چاپکسر، منطقه سیاحتی سفید آب در رحیم آباد، آب معدنی سجیران در منطقه بیلاقی اشکورات در روستای جیرک، منطقه بیلاقی جواهر دشت، روستای تمیجان در ۶ کیلومتری غرب رودسر، روستای پیرمحل در ده کیلومتری شرق رودسر، قلعه بندین در قاسم‌آباد علیا کاخ رضاخان در شهر رودسر، بقعه سیدنصرالدین، آستانه نصیر علی‌کیا از جمله آثار و دیدنیهای شهرستان بشمار می‌آید. از جمله صنایع دستی معروف این منطقه چادر شب بافی، نم‌د بافی، سفال و سرامیک و دیگر صنایع دستی می‌باشد. از جمله تاسیسات این شهرستان اردوگاه ساحلی در کلاچای و چاپکسر است که مورد استفاده مسافران دریا قرار می‌گیرد.



بنای تاریخی پیر محله رودسر



خانه صوفی املش





# شهرستان تالش

این شهرستان نام خود را از قوم تالش گرفته که به استناد منابع و شواهد بسیار بازمانده اقوام کادوس باستان و از همسایگان دیرین قوم گیل می باشند.

مهمترین وجه شخصیت قومی تالشان زبان تالشی است. شهرستان زیبای تالش از دو ناحیه جلگه ای و کوهستانی تشکیل شده که ناحیه کوهستانی آن محل زندگی عشایر کوچ رو تالشی و از زیباترین مناطق کوهستانی در گیلان بشمار می آید. شهرستان تالش با جمعیتی بالغ بر ۱۶۰۸۱۰ نفر و ۳۳۷۲ کیلومتر مربع مساحت از بزرگترین شهرستانهای گیلان بشمار می آید جمعیت شهر تالش ۳۵۹۳۸ نفر برآورد می شود.

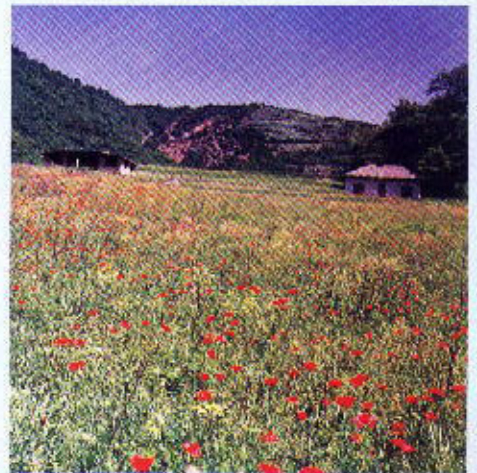


منطقه بیلاقی تالش

تالش با داشتن آثار باستانی و تاریخی و همچنین جاذبه های طبیعی فراوان می تواند بستر مناسبی جهت رشد و توسعه صنعت گردشگری باشد. از جمله مناطق دیدنی تالش می توان به بیلاق های آق اولر، مریان ، سوباتان ، ارده و از آثار و بناهای تاریخی نظیر مسجد اسپیه مزگت در ۲۲ کیلومتری شهر تالش ، قلعه سلسال لیسار در منطقه لیسار ، بقعه شاه میلرزان اشاره نمود.



منطقه بیلاقی خلخال



آق اولر تالش



زن روستایی تالش

منطقه تالش علی رغم زیباییهای طبیعی فاقد تاسیسات اقامتی و رفاهی مورد نیاز می باشد. در این شهرستان تنها دو واحد اقامتی یکی اردوگاه ساحلی کیسوم و دیگری هتل بزرگ تالش در مسیر جاده تالش به آستارا فعالیت دارند.





## شهرستان فومن



قلعه رودخان فومن

از مراکز مهم دیدنی این شهرستان قلعه معروف و باستانی قلعه رودخان است که بنا به نوشته آقای دکتر ستوده قلعه رودخان تنها با قلعه اصطخر فارس برابری می کند و قلاع دیگر کشور در خراسان و الموت در مقابل آن بسیار کوچک و ناچیزند. این قلعه در فاصله ۲۰ کیلومتری جنوب شهر فومن قرار دارد که پس از مدتها خاموشی اخیراً به مرمت آن همت گماشته اند. بازارهای هفتگی و روز، شهرک تاریخی ماسوله از جمله دیدنیهای مهم این شهرستان بشمار می آیند. سوغاتیها: کلوجه قندی، انواع صنایع دستی - شال، بافتنیهای حصیری و صنایع دستی چوبی است.

با سابقه و اهمیت تاریخی که زمانی مرکز ایالت «بیه پس» بود، با مساحت ۱۵۸۳ متر مربع در جنوب غربی کیلان و در فاصله ۲۷ کیلومتری رشت واقع شده است ساکنان فومن را گیلکها و تالشی ها تشکیل می دهند عمده فعالیت کشاورزی این شهرستان برنج، توتون، جای و ابریشم است.

وجود قلاعها و خرابه های باستانی نشان از اهمیت تاریخی این منطقه است از طرفی فومن بر سر راه شهرک تاریخی ماسوله قرار دارد و محل عبور و توقف گردشگران داخلی و خارجی می باشد. جمعیت شهرستان ۱۰۳۴۰۰ نفر و جمعیت شهر فومن ۳۲۸۶۳ نفر برآورد می شود.



بازار ماهی



## شهرستان صومعه سرا

شهرستان صومعه سرا تنیده در تارهای سبید ابریشم با مساحت ۶۱۸ کیلومتر مربع در مغرب رشت و شمال غربی فومن قرار دارد. ارتفاع آن از سطح دریا ۶ درجه، جمعیت آن برابر آخرین آمار منتشره ۱۳۷۵۳۰ نفر و جمعیت شهر صومعه سرا ۳۱۳۱۰ نفر سرشماری شده است.

صومعه سرا از مراکز عمده پرورش کرم ابریشم می باشد و باغهای توت کسما و طاهر گوراب از شهرت و زیبایی خاصی برخوردار است. صومعه سرا محل تولد عارف نامی شیخ محمد الدین عبد القادر گیلانی است و این شهرستان در طول تاریخ معاصر یکی از پایگاه مهم میرزا کوچکخان جنگلی بوده است. از جمله دیدنیهای این شهرستان، مناره گسگر در فاصله ۱۶ کیلومتری صومعه سرا نزدیک آبادی کنار بازار، پردسر یا خشت پل بزرگ نزدیک دهکده مناره بازار، پردسر یا خشت پل کوچک در دهکده پاسکة کسما و بقاع متبرکه آقا سید جعفر آقا، آقا میر شاه دین، و بقعه بی بی فاطمه نیز در این شهرستان میعادگاه زائران اطراف و اکناف می باشد.



پيله ابريشم





## بندر انزلی

قدیمیترین زمانی که از انزلی در کتب تاریخی یاد شده سال ۸۶۳ هـ ق است. بدون شک قبل از آن توقفگاهی برای ماهیگیران ، شکارچیان برندگان دریائی و همچنین پناهگاهی برای کرجی بانان بوده است.

در زمان صفویه این منطقه مورد توجه انگلیسیها ، روسها و حکومت مرکزی قرار گرفت و تبدیل به بندری برای حمل ابریشم مرغوب گردید ، بدین طریق که از طریق رشت - انزلی و بادکوبه کالا به اروپا صادر می‌شد و از این تاریخ این بندر به دروازه اروپا شهرت یافت. بندرانزلی در منطقه



گل لاله مرداب

جلگه‌های در فاصله ۴۰ کیلومتری از رشت واقع گردیده از شمال به دریای خزر، از جنوب به تالاب انزلی، از مغرب به تالش و از مشرق به خمام و رشت محدود است. ارتفاع آن از سطح دریا ۲۶- متر است.



ماهیگیری بندر انزلی

متوسط درجه حرارت ۱۵٫۹ درجه سانتی‌گراد و متوسط بارندگی سالیانه آن ۱۴۰۰ میلیمتری می‌باشد. جمعیت بندرانزلی ۱۲۱۵۱۰ نفر و جمعیت شهر انزلی ۱۰۰۰۰۰۰ نفر برآورد شده است.



پل بزرگ بندر انزلی

انزلی دیدنیهای بسیار دارد ، از جمله آنها می توان به منار یا فانوس دریایی در ابتدای خیابان ابوذر غفاری ، ساختمان معتمدی در شمال غرب بندر ، موج‌سکن‌ها ، کاخ میان پشته ، تالاب انزلی و بلوار اشاره نمود. تالاب انزلی که یکی از زیباترین و نادرترین تالاب‌های جهان بشمار می‌رود بعنوان مهمترین جاذبه گردشگری بندر محسوب می گردد.



کشتیرانی

از اماکن زیارتی این بندر، بقعه بی‌بی‌حوریه در ۳ کیلومتری غازیان، زیارتگاه آقا سیدمحمد نجفی در سامانسر، زیارتگاه آقا پیر واقع در کلویر در ۳ کیلومتری غرب انزلی و بشمن پیر در روستای بشمن ۵ کیلومتری غرب انزلی می باشد. این بندر از مهمترین مراکز گردشگری استان محسوب می‌گردد و دارای بیشترین تاسیسات اقامتی و پذیرایی است. از طرفی با توجه به انتخاب انزلی بعنوان بندر آزاد تجاری از سوی دولت و سرمایه‌گذاریهای انجام شده در این زمینه آینده‌ای روشن و درخشان پیش روی این بندر زیبا قرار دارد.





## شهرستان لنگرود



میوه محلی در گیلان

لنگرود آرمیده بر دامن لیلاکوه در دشتی باز و گسترده در ۱۴ کیلومتری شرق لاهیجان قرار دارد. جمعیت شهرستان ۱۴۲۳۷۰ نفر و جمعیت شهر لنگرود ۵۹۰۰۰ نفر می باشد. لنگرود در گذشته ۸ محله داشت که هر یک دارای امتیازی خاص بودند. رابینو از محله های مزبور به این شرح یاد کرده است :

سوتال محله ، درب مسجد ، فشکالی محله ، گشته مردخال ، انزلی محله ، کاسه گر محله ، قصاب محله و محله راه پشته.



بازار لنگرود

سواحل لنگرود بویژه در منطقه چمخاله ، یکی از نقاط مهم گردشگری شهرستان از مناظر زیبا و کرانه های پوشیده از جنگل برخوردار است. آثار و بناهای تاریخی مانند پل خشتی لنگرود ، خانه منجم باشی ، خانه دریا بیگی ، تکیه عباسی ، مسجد صاحب الزمان ، بقعه آقا سید حسینی ، حمام کیاکلاویه ، قلعه دزدبن و از دیگر نقاط دیدنی آن استخر طبیعی و بسیار زیبای کیاکلاویه و بازارها را می توان نام برد تاسیسات اقامتی لنگرود که اغلب در ساحل چمخاله قرار دارد شامل هتل ستاره دریا مجتمع توسکا و تاسیسات عظیم جاف چمخاله است. صنایع دستی ، انواع کلوچه ، برنج و ماهی از مهمترین سوغاتی های شهر لنگرود بشمار می رود.



پل خشتی لنگرود



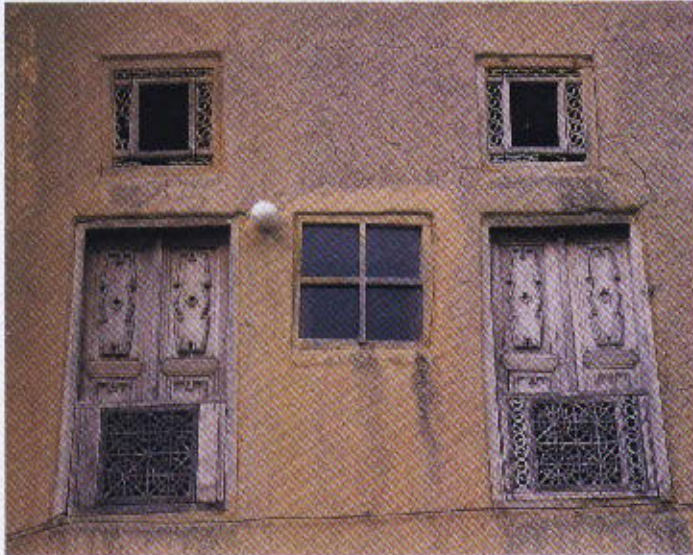
بنای تاریخی مذهبی آقا سید حسین





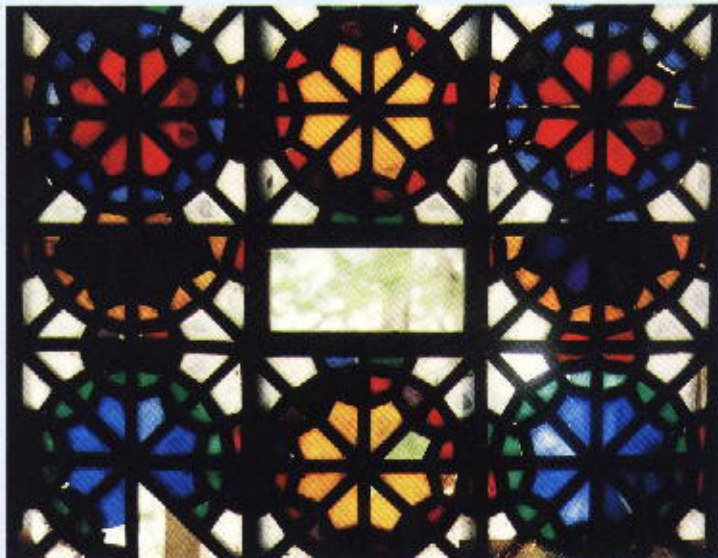
## ماسوله

ماسوله : کوچک اما زیبا و تاریخی ، شهری به قدمت تاریخ کهن کیلان زمین با نوع معماری خاص ، شهرک پلکانی ، شهر آبشارها و چشمه‌ها در فاصله ۳۵ کیلومتری فومن با جاده زیبای کوهستانی و مشجر و آسفالت‌ه قرار دارد. شهری که برای شناختنش باید آنرا دید. زبان مردم ماسوله ، تالشی است.



خانه قدیمی ماسوله

از جمله دیدنیهای شهر نوع معماری خانه ها ، راسته بازار ها ، آبشار ها ، چشمه ها و صنایع دستی آن مانند جموش ، جوراب بافی و انواع بافتنیهای خوش رنگ است. وجود بقاع متبرکه متعدد در این شهرک از جمله امام زاده عون بن محمد بن علی (ع) و نیز مراسم پرشور علم بندی در ماه محرم بر اهمیت و ارزش جهانگردی این شهرک افزوده است. آبوهوایی بسیار معتدل و کوهستانی موجب جذب میهمانان بسیاری از مناطق مختلف به این شهرک می‌شوند که متاسفانه از امکانات مناسب رفاهی برخوردار نیست.



پنجره تاریخی ماسوله





# شهرستان تالش

این شهرستان نام خود را از قوم تالش گرفته که به استناد منابع و شواهد بسیار بازمانده اقوام کادوس باستان و از همسایگان دیرین قوم گیل می باشند.

مهمترین وجه شخصیت قومی تالشان زبان تالشی است. شهرستان زیبای تالش از دو ناحیه جلگه ای و کوهستانی تشکیل شده که ناحیه کوهستانی آن محل زندگی عشایر کوچرو تالشی و از زیباترین مناطق کوهستانی در گیلان بشمار می آید. شهرستان تالش با جمعیتی بالغ بر ۱۶۰۸۱۰ نفر و ۳۳۷۲ کیلومتر مربع مساحت از بزرگترین شهرستانهای گیلان بشمار می آید جمعیت شهر تالش ۳۵۹۳۸ نفر برآورد می شود.

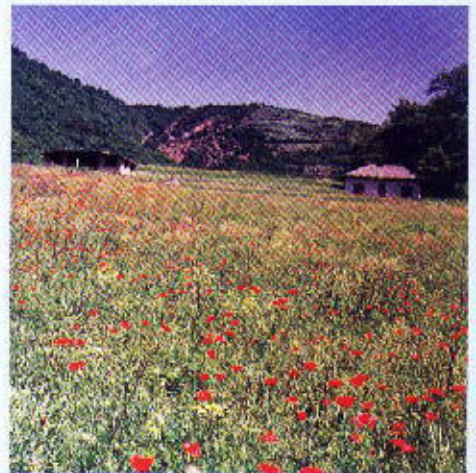


منطقه بیلاقی تالش

تالش با داشتن آثار باستانی و تاریخی و همچنین جاذبه های طبیعی فراوان می تواند بستر مناسبی جهت رشد و توسعه صنعت گردشگری باشد. از جمله مناطق دیدنی تالش می توان به بیلاق های آق اولر، مریان ، سوباتان ، ارده و از آثار و بناهای تاریخی نظیر مسجد اسپیه مزگت در ۲۲ کیلومتری شهر تالش ، قلعه سلسال لیسار در منطقه لیسار ، بقعه شاه میلرزان اشاره نمود.



منطقه بیلاقی خلخال



آق اولر تالش



زن روستایی تالش

منطقه تالش علی رغم زیباییهای طبیعی فاقد تاسیسات اقامتی و رفاهی مورد نیاز می باشد. در این شهرستان تنها دو واحد اقامتی یکی اردوگاه ساحلی کیسوم و دیگری هتل بزرگ تالش در مسیر جاده تالش به آستارا فعالیت دارند.





## شهرستان آستارا



آبشار لوندویل آستارا

آستارا بدلیل موقعیت ویژه مرزی و تردد میهمانان از امکانات نسبی رفاهی برخوردار است.



دریای آستارا



مرداب استیل

آستارا شهر بامهای سفالی در شمال غربی گیلان واقع شده و مساحت آن ۳۳۴ کیلومتر مربع است.

و دخانه آستارا جای که خط مرزی بین ایران و جمهوری آذربایجان را تشکیل دهد در این شهر قرار دارد.

جمعیت شهرستان ۶۵۴۲۰ نفر و جمعیت شهر آستارا ۳۲۱۳۰ نفر است. این شهر کوچک اما زیبا از مراکز دیدنی بسیاری برخوردار است که می توان به تالاب استیل آستارا در ۲/۵ کیلومتری ابتدای شهر در محله ای بنام عباس آباد ، منطقه کوهستانی حیران که در مسیر جاده آستارا به اردبیل قرار دارد اشاره کرد.

از جمله آثار تاریخی و زیارتی آن منطقه ، مقبره پیر قطب الدین صفوی در منطقه باغچه سرا ، مقبره شیخ محمود خیوی در ده بیجارین ، و مرقد مطهر اما زاده قاسم و امام زاده ابراهیم در ابتدای ورودی شهر می باشند.



دگرمانکشی آستارا

صنایع دستی این شهرستان عبارتند از :

- گلیم بافی
- فرشبافی
- گلدوزی
- سفالیزی
- کوزهگری