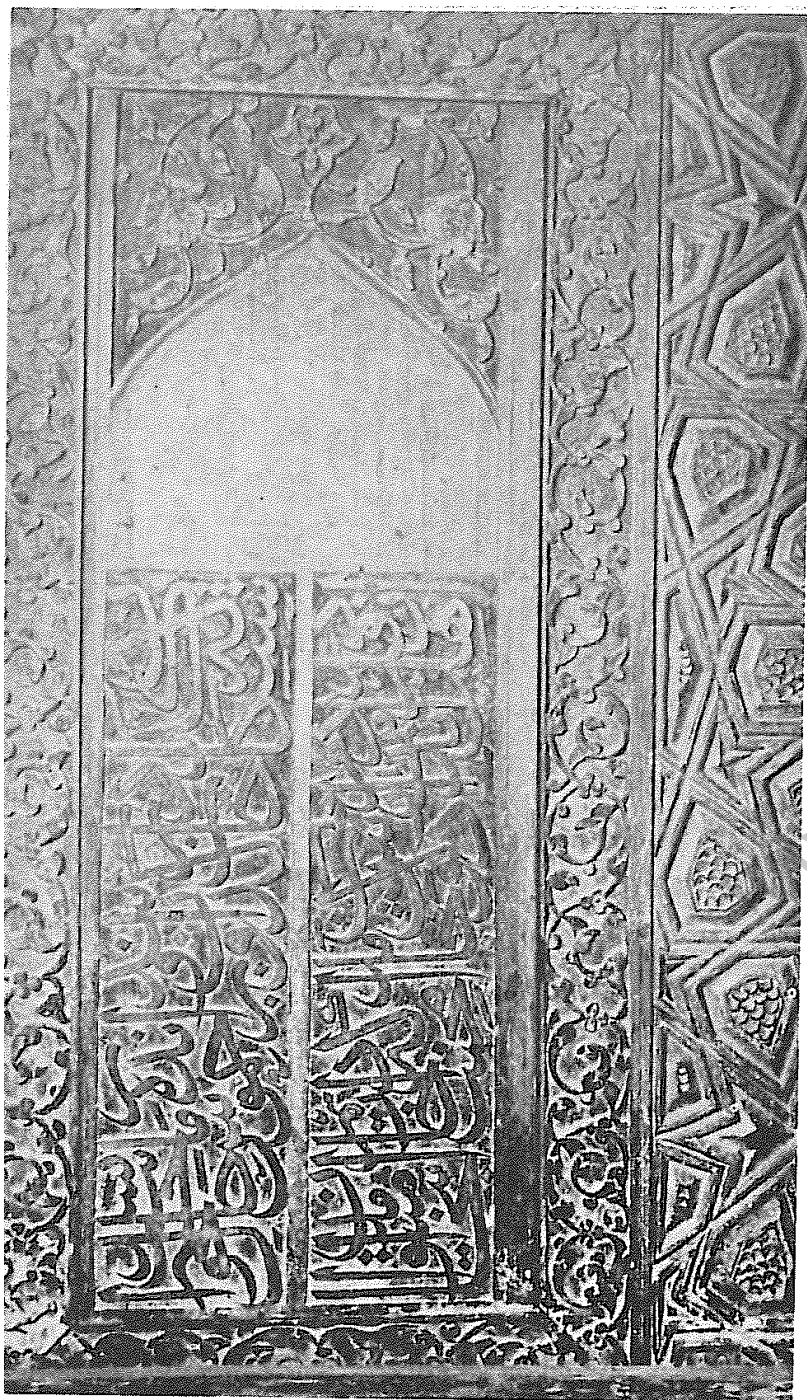




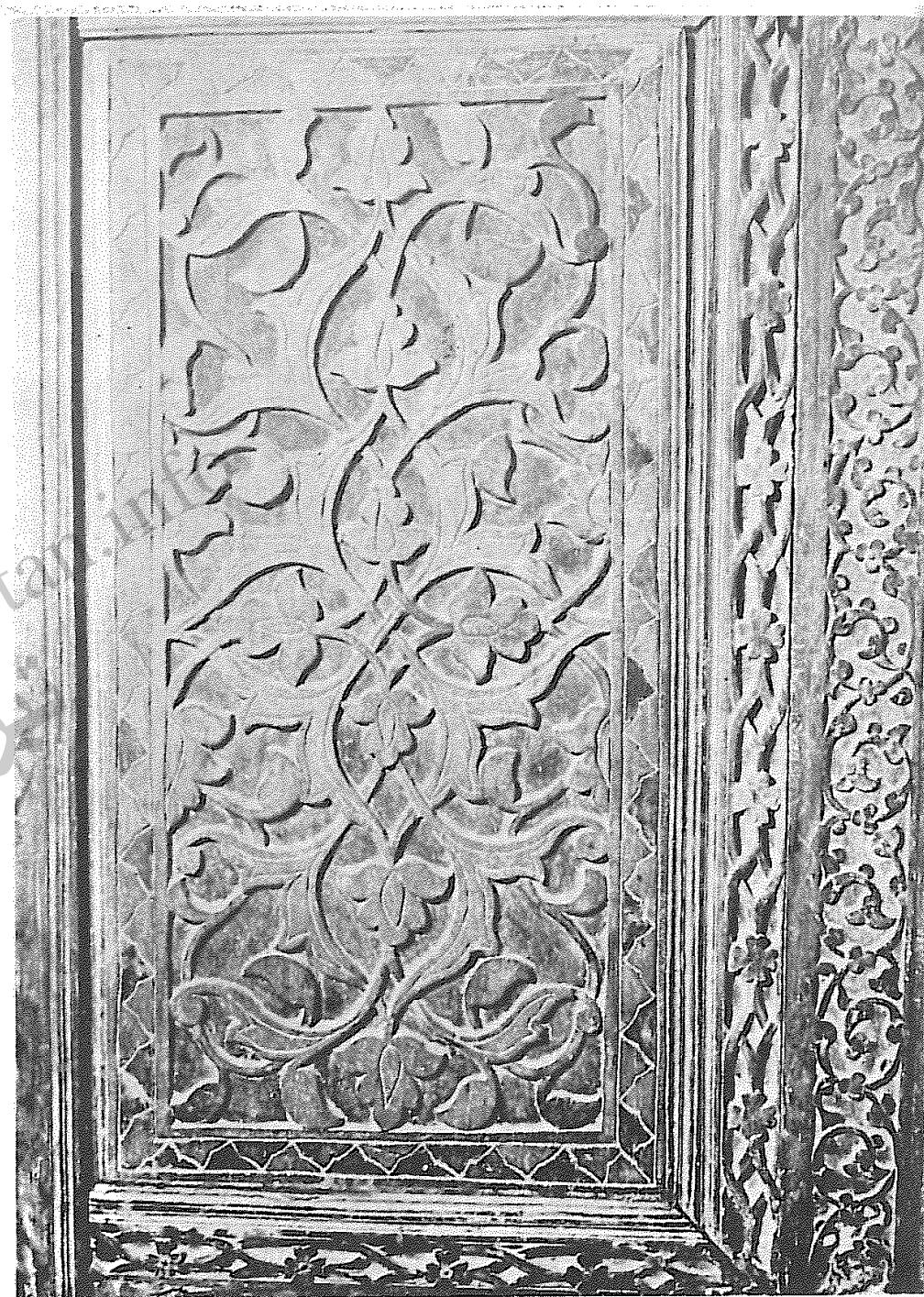
(عکس شماره ۲۲) قسمتی از کهنه کاریهای صندوق بقعه باباولی در دهکده باباولی دیلمان



(عکس شماره ۲۱) مجلس ام‌لیلی و حضرت علی‌اکبر بردیوار خارجی بقعه باباولی در دهکده باباولی دیلمان



(عکس شماره ۲۴) دو بیت شعر که بر صندوق بقعه باباولی کنده کاری شده است

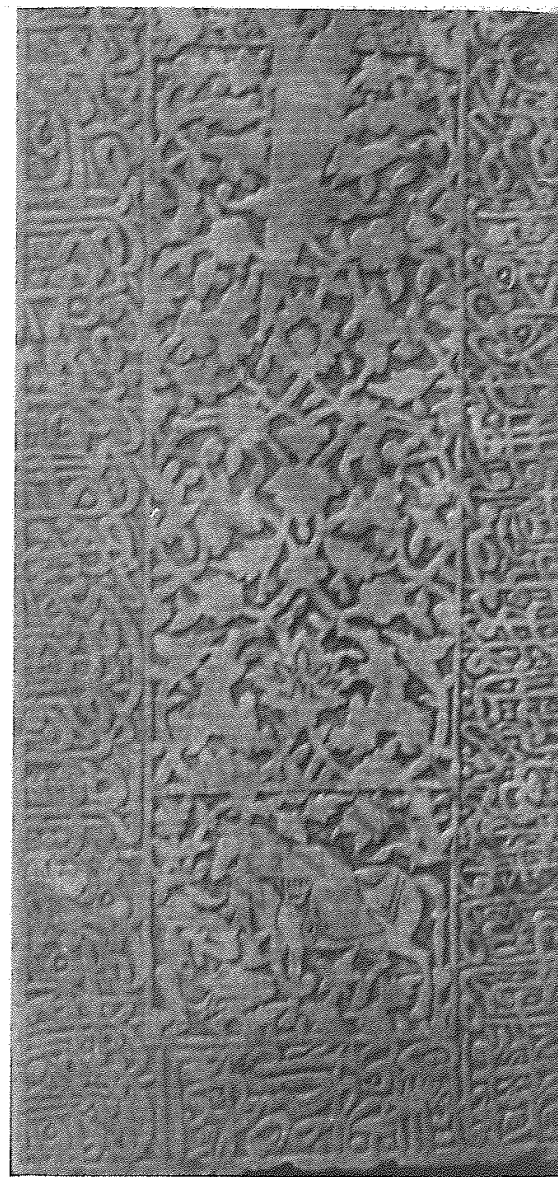


(عکس شماره ۲۳) قسمتی از کنده کاریهای صندوق بقعه باباولی که روی تنگه‌های جداگانه است



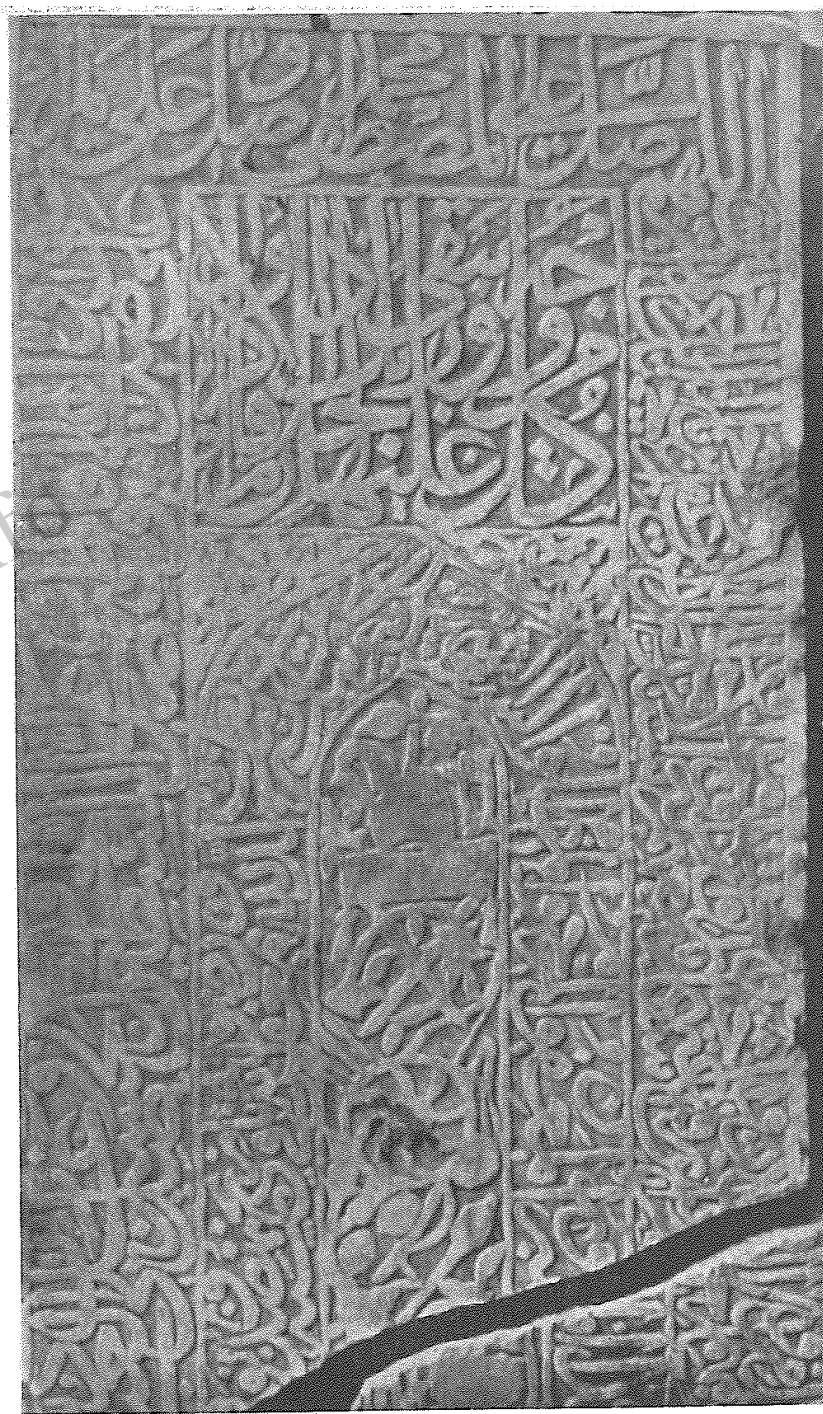
(عكس شماره ۲۷)

سنگ قبر نادعلی بيك خليفه در باباولی دیلمان



(عكس شماره ۲۶)

قسمت پایین سنگ قبر پیری بيك در باباولی دیلمان



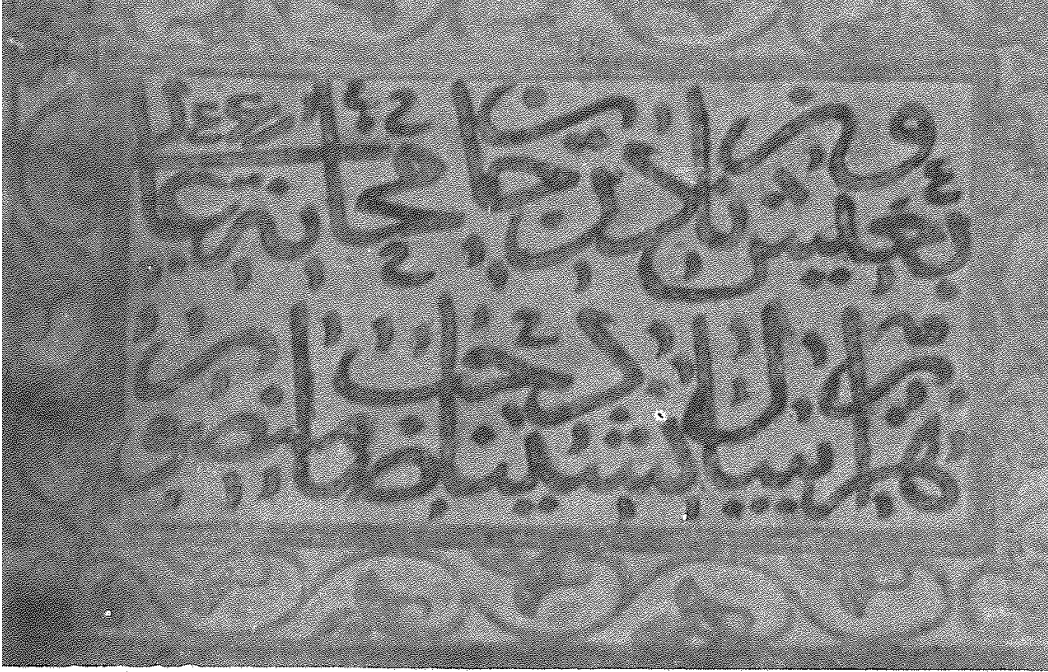
(عكس شماره ۲۵) قسمت بالای سنگ قبر پیری بيك در باباولی دیلمان



(عكس شماره ۲۹) بقعه امامزاده قاسم و امامزاده حمزه در دهكده كومس ديلمان



(عكس شماره ۲۸) قسمت بالای سنگ قبر ناعلي، بيك خليفه در بابا اولی ديلمان



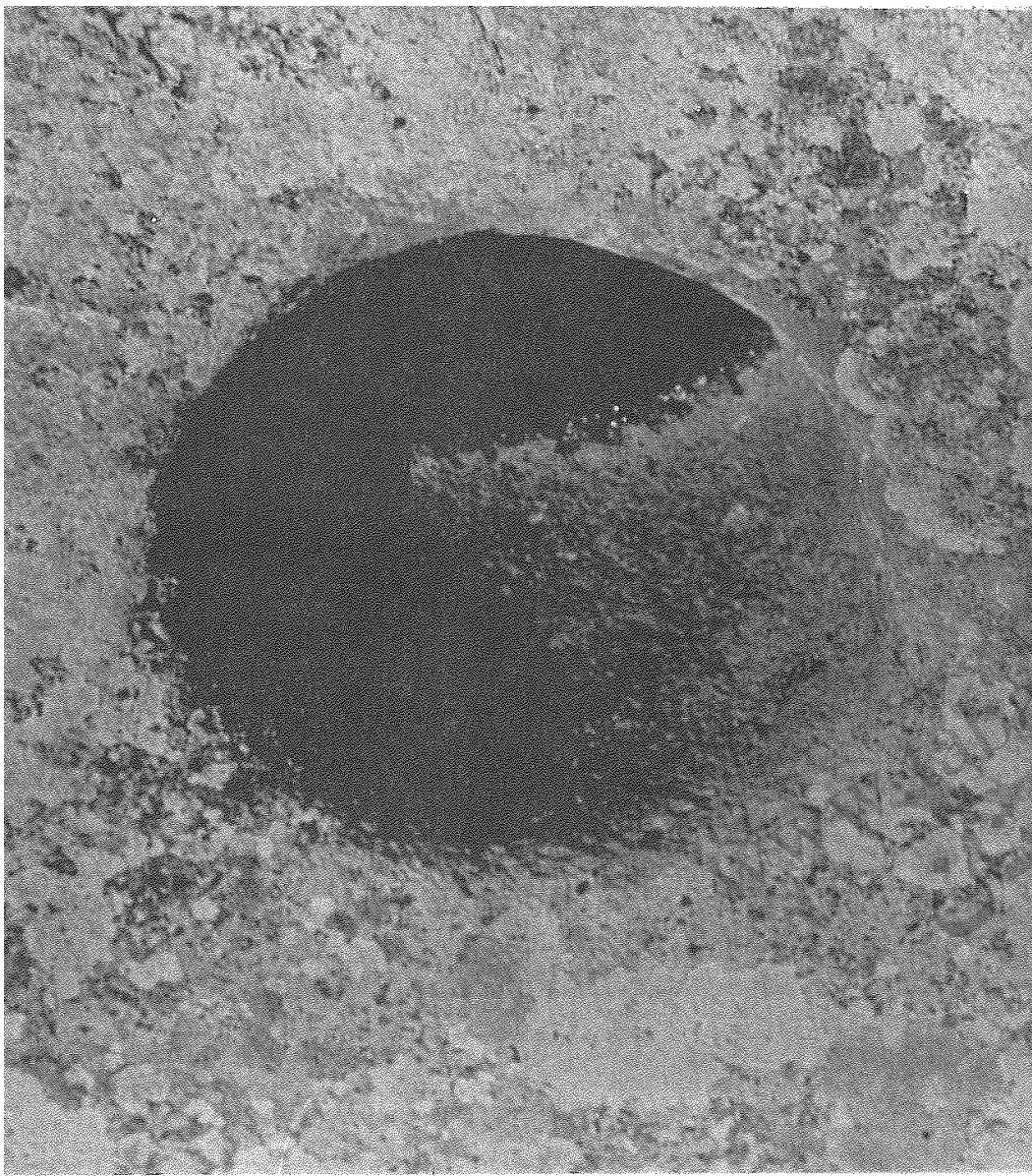
(عکس شماره ۳۱) کتیبه لنگه سمت راست در ورودی بقعه امامزاده قاسم و امامزاده حمزه در دهکده کومس دیلمان



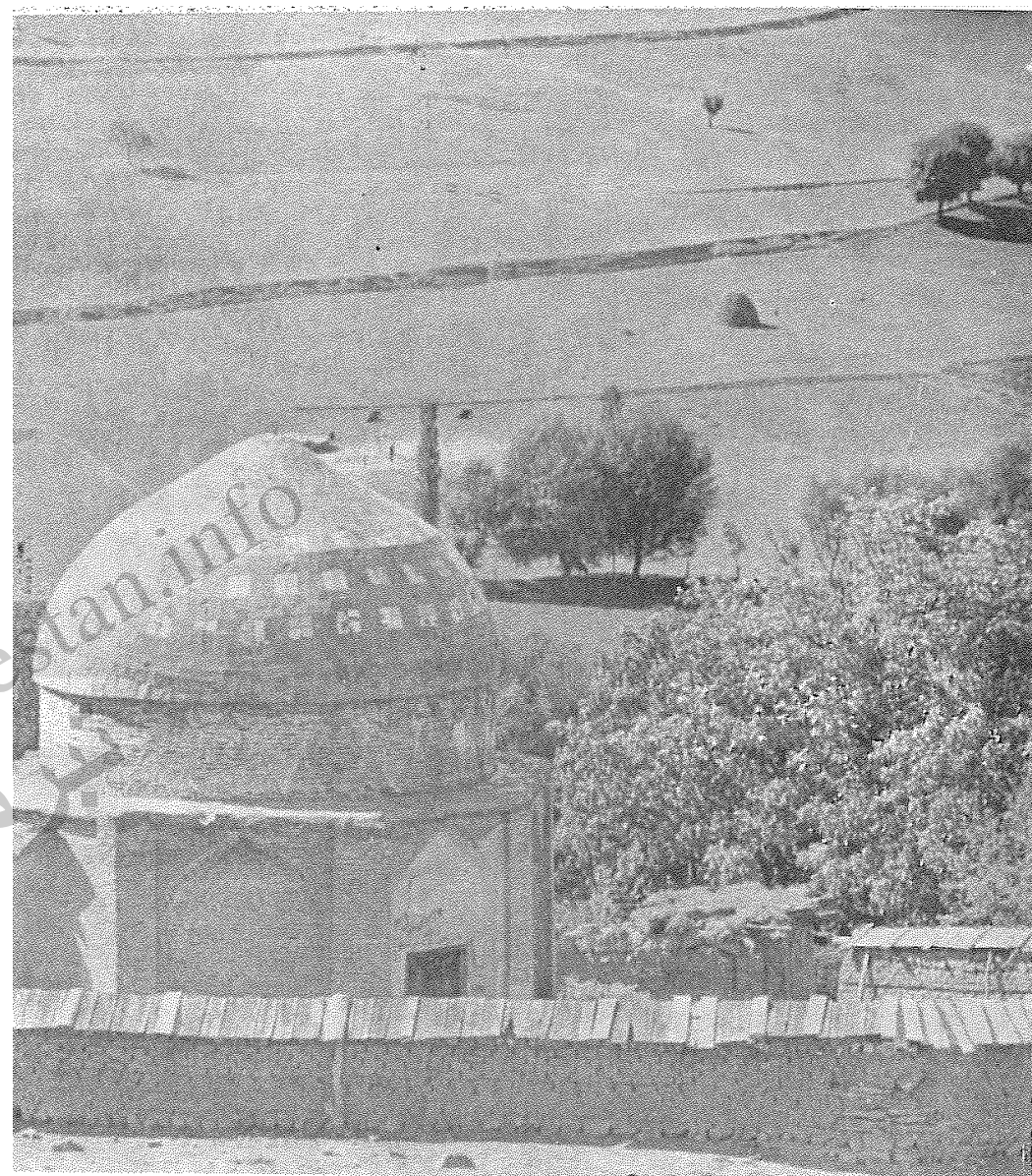
(عکس شماره ۳۲) کتیبه لنگه سمت چپ در ورودی بقعه امامزاده قاسم و امامزاده حمزه در دهکده کومس دیلمان



(عکس شماره ۳۰) در ورودی بقعه امامزاده قاسم و امامزاده حمزه در دهکده کومس دیلمان



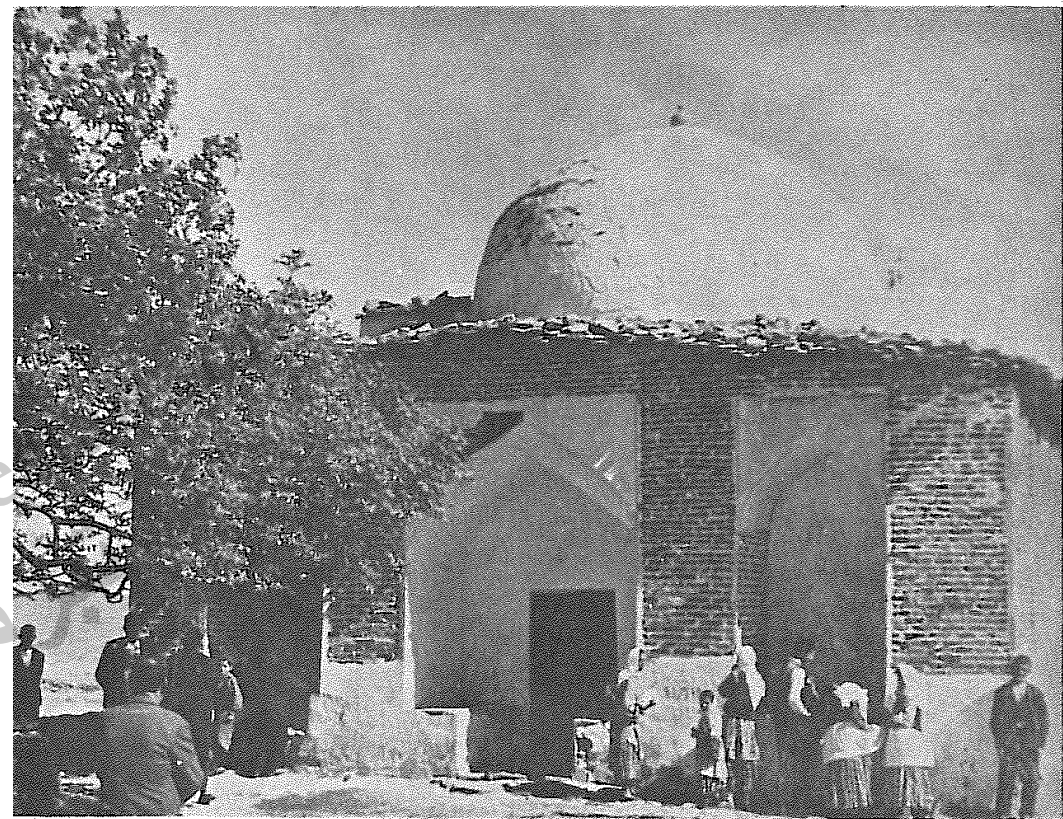
(عکس شماره ۳۴) یکی از آتشدانهای اراضی کشتزار دهکده نورو زمحلہ دیلمان



(عکس شماره ۳۳) بقعہ امامزادہ ہادی در دهکدہ میگال دیلمان



(عکس شماره ۳۶) شاخهای گنجه گاو بر درخت ون  
در توران که بر سر آنها شاخ بز کوهی زده اند



(عکس شماره ۳۵) بقعه آقا سیدابراهیم  
معروف به امامزاده توران بر فراز قلعه کوه توران

(عکس شماره ۳۸) درگاه ورودی تی تی کاروانسرا



(عکس شماره ۳۷) نمای خارجی دیوار غربی تی تی کاروانسرا

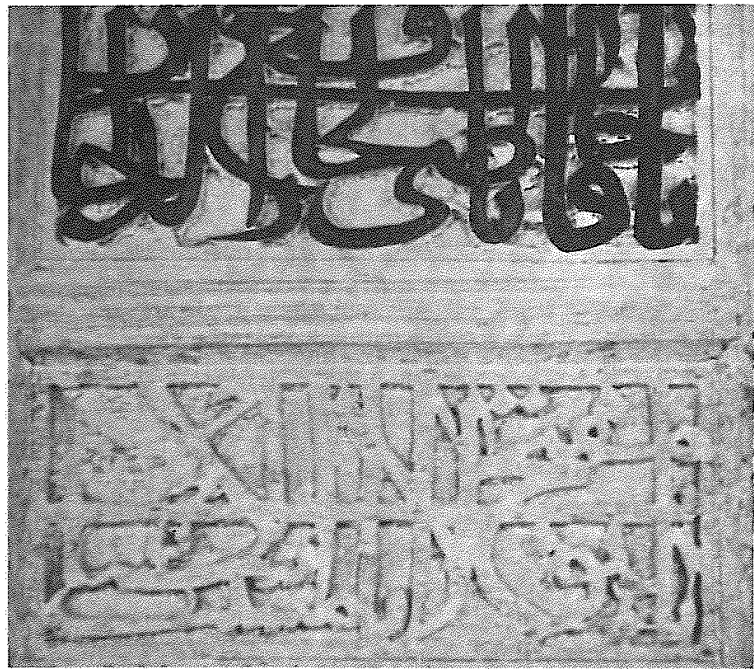




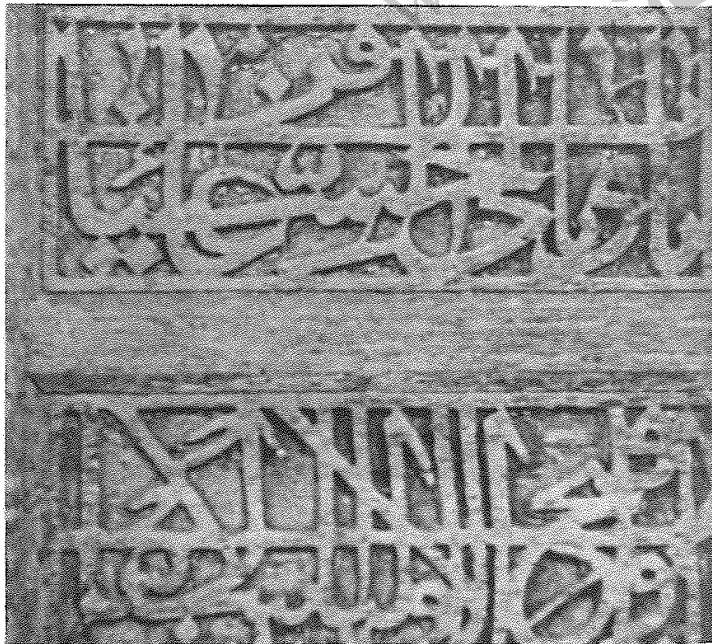
(عکس شماره ۴۰) صفت مقابل در ورودی تی کاروانسرا



(عکس شماره ۳۹) مدخل یکی از اطاقهای  
زوایه تی کاروانسرا و صفت جلومدخل باطاق جناقی آن



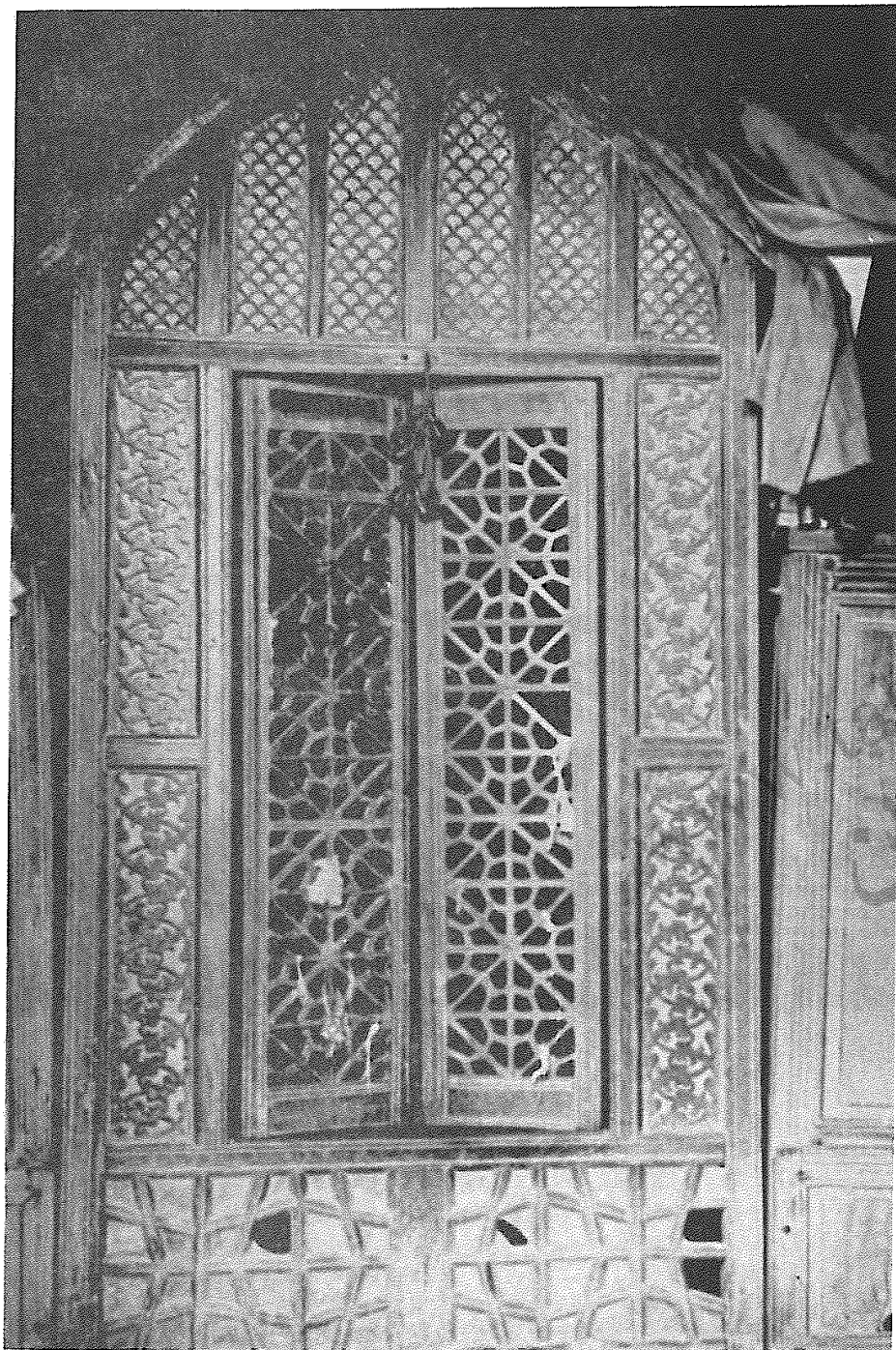
(عکس شماره ۴۲)  
 کتیبهٔ لنگهٔ سمت راست در ورودی  
 بقعهٔ آقاسید اسماعیل و آقاسید ابراهیم  
 در سیاهکل محلهٔ سیاهکل که قسمت  
 بالایی آن پررنگ شده است



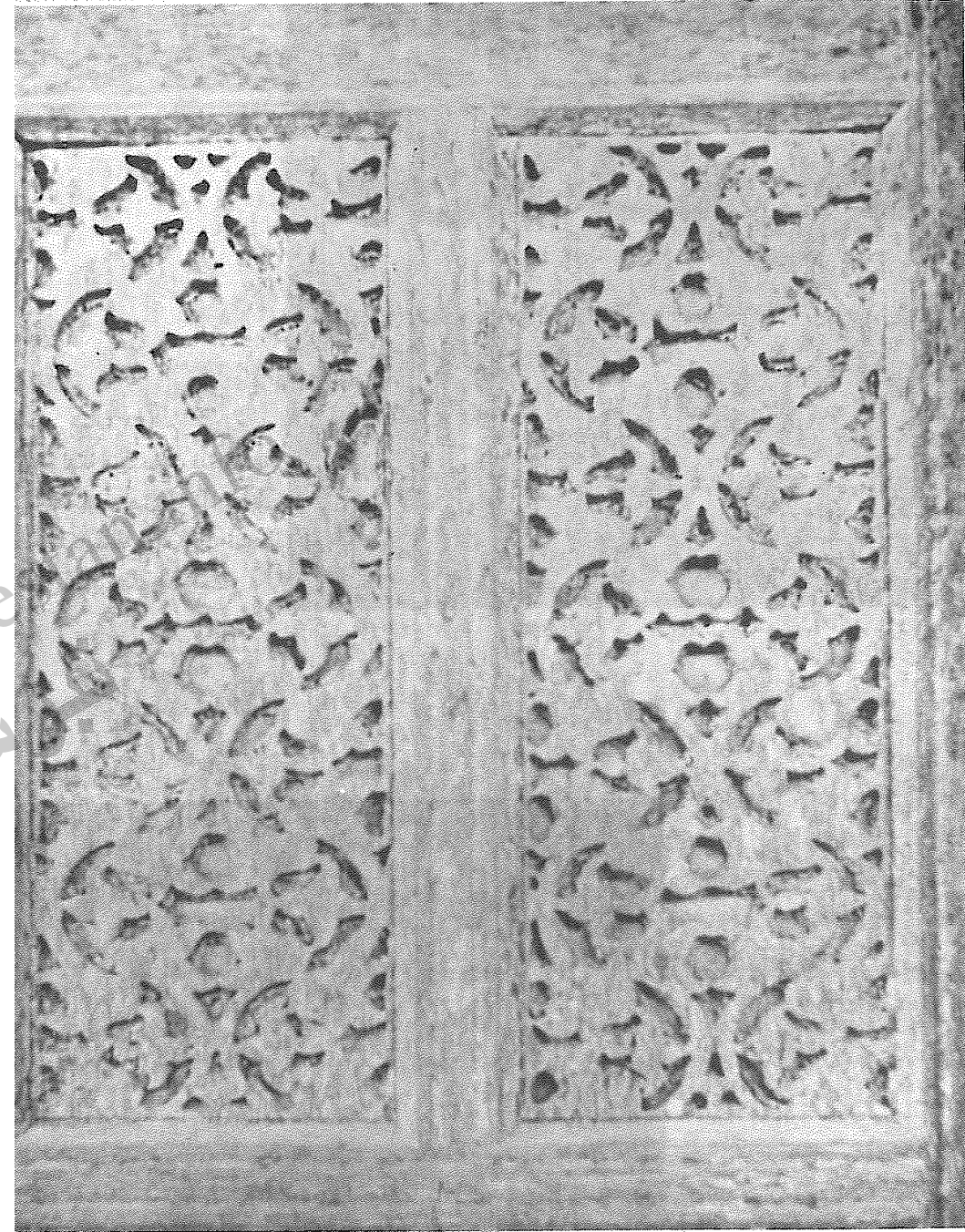
(عکس شماره ۴۳)  
 کتیبهٔ لنگهٔ سمت چپ در ورودی  
 بقعهٔ آقاسید اسماعیل و آقا سید  
 ابراهیم در سیاهکل محلهٔ سیاهکل



(عکس شماره ۴۶) طاق و صفتی مقابل در ورودی و طاق  
 جلو در ورودی یکی از اطاقهای زاویهٔ تی تی کاروانسرا



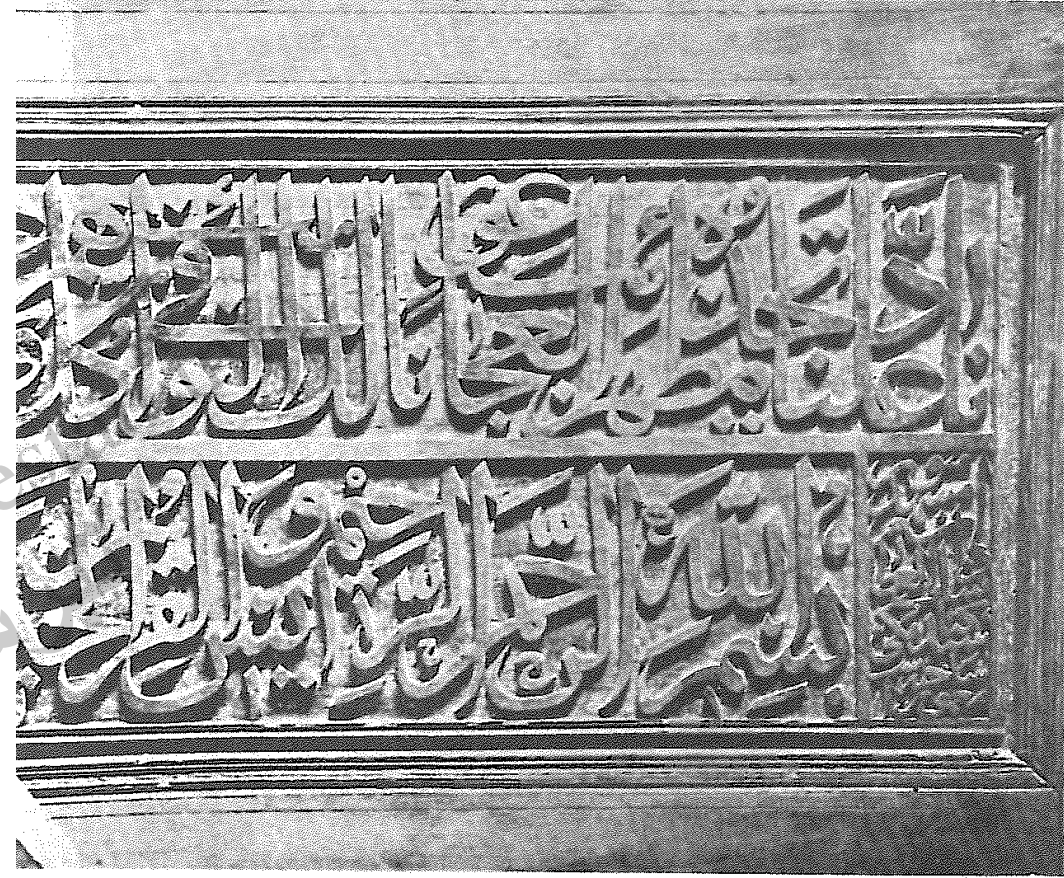
(عکس شماره ۴۵) درمیان دو صندوق آقاسیداسماعیل و آقاسیدا براهیم درسیاهکل محله سیاهکل



(عکس شماره ۴۴) قسمتی از بدنه یکی از صندوقهای چوبین  
بقعه آقاسیداسماعیل و آقاسیدا براهیم درسیاهکل محله سیاهکل

(عکس شماره ۴۷)

یکی از دو در ورودی بقعه آقاسید محمد صالح  
و آقاسید سلطان حسین درلمش مهر بن سیاهکل

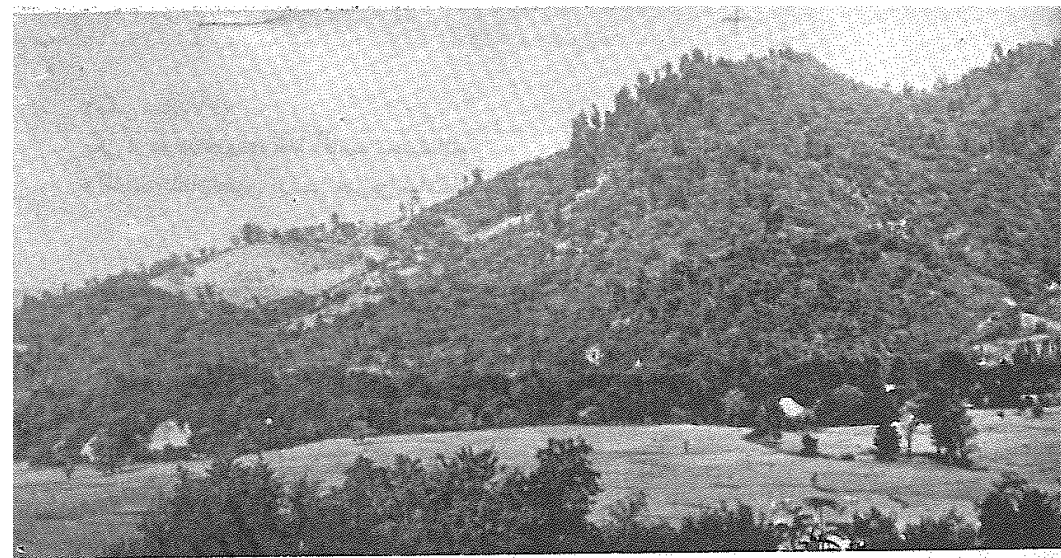


(عکس شماره ۴۶) بدنه شمالی صندوق چوبی بقعه

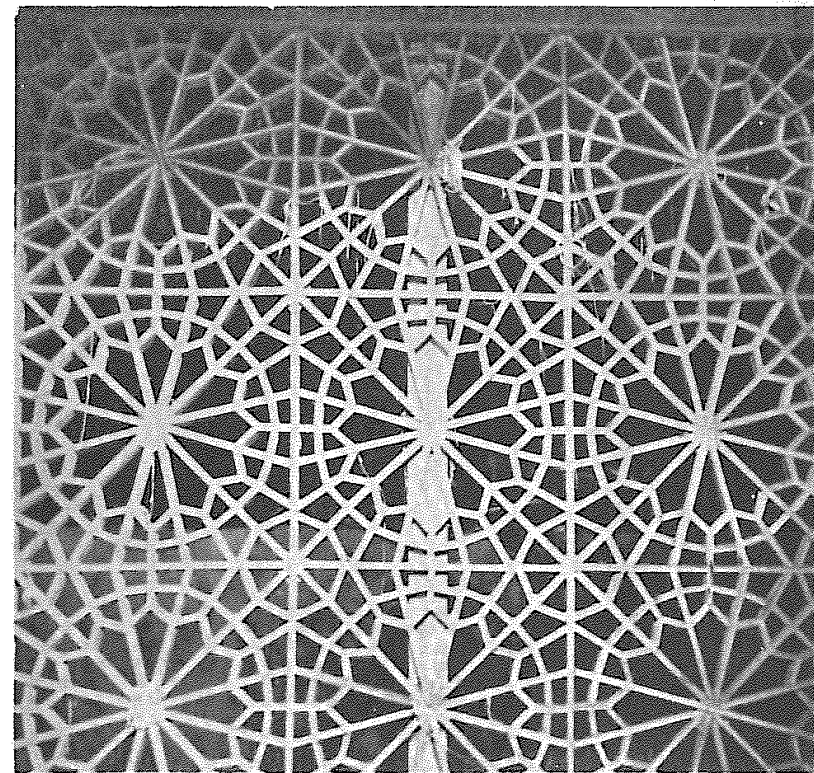
آقا سید اسماعیل و آقاسید ابراهیم درسیاهکل محله سیاهکل



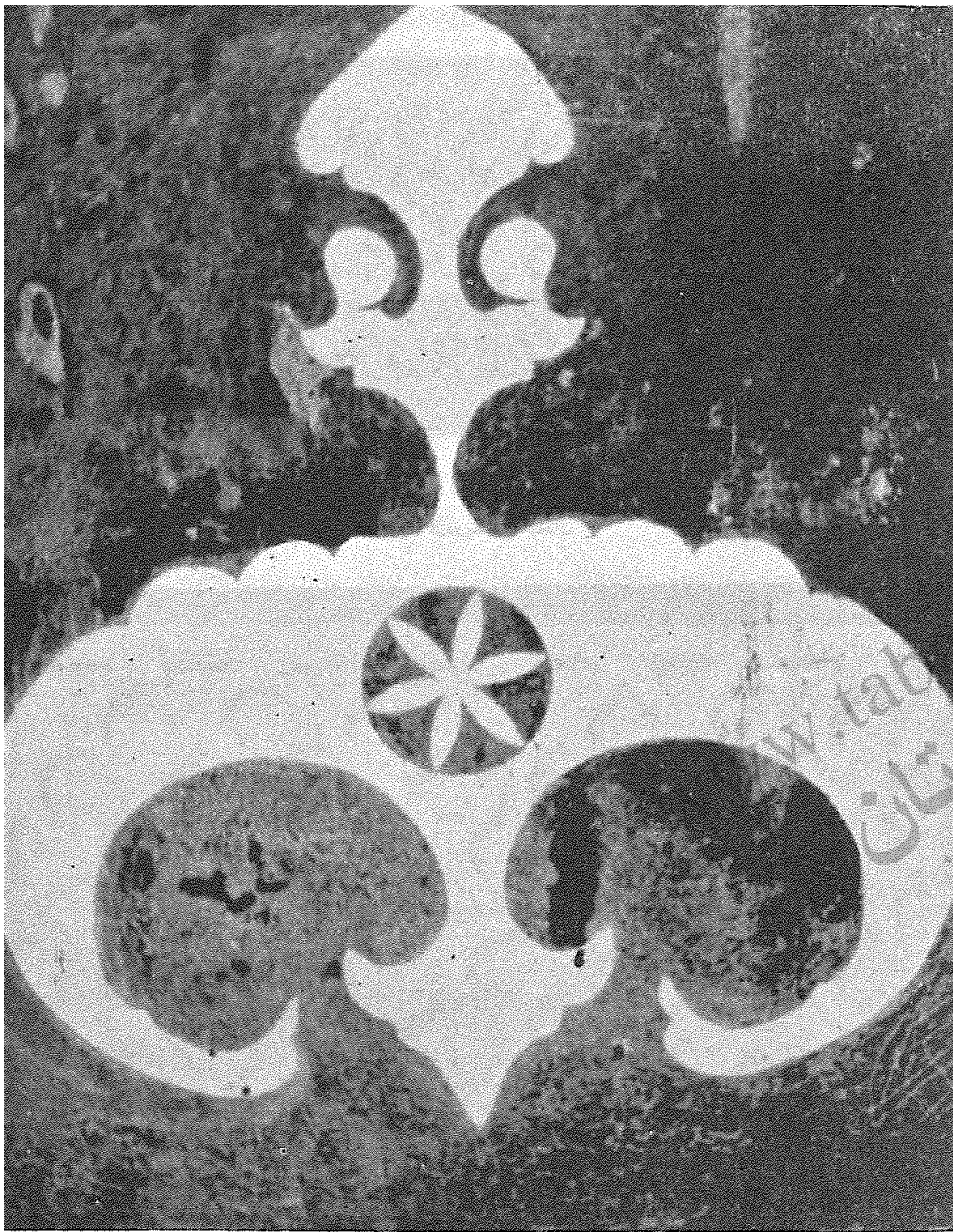
(عکس شماره ۵۰) نمای خارجی زیارت دستخط امام زین العابدین علیه السلام در کلامسر سیاهکل



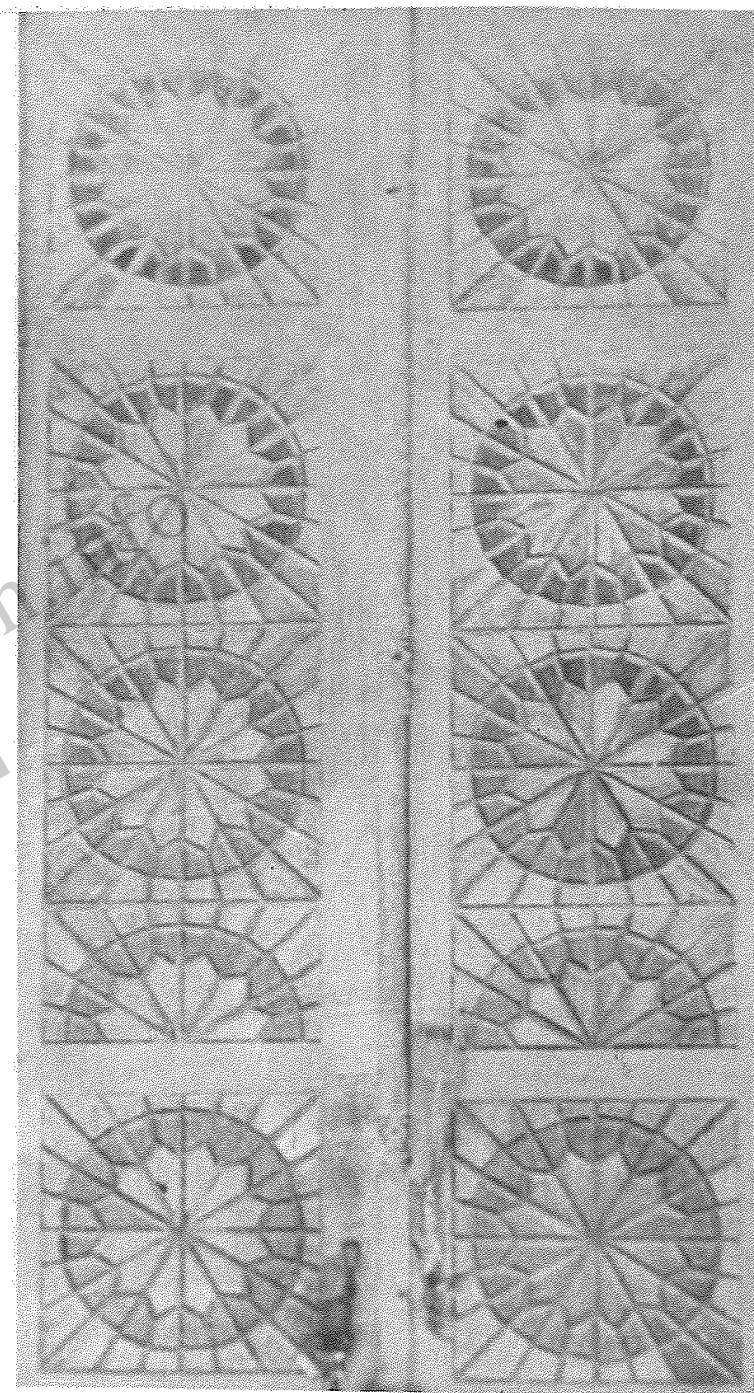
(عکس شماره ۴۸) محل قلعهٔ لمش که با + مشخص شده است



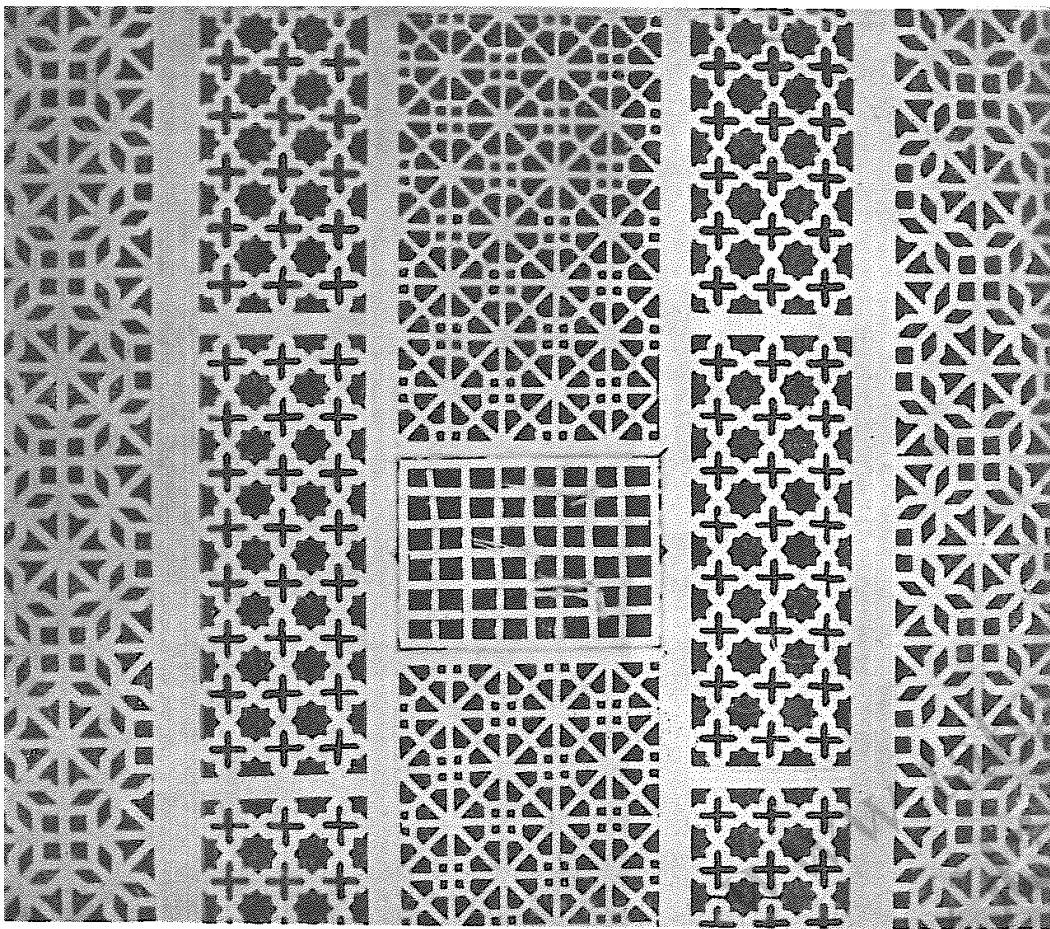
(عکس شماره ۴۹)  
قسمتی از ضریح بقعهٔ آقاسید  
حسن در ازبوم سیاهکل



(عکس شماره ۵۲) نقش علمی بردیوار بقعه آقا سید محمد و آقا سید محمود  
در دهکده لشکریان سیاهکل

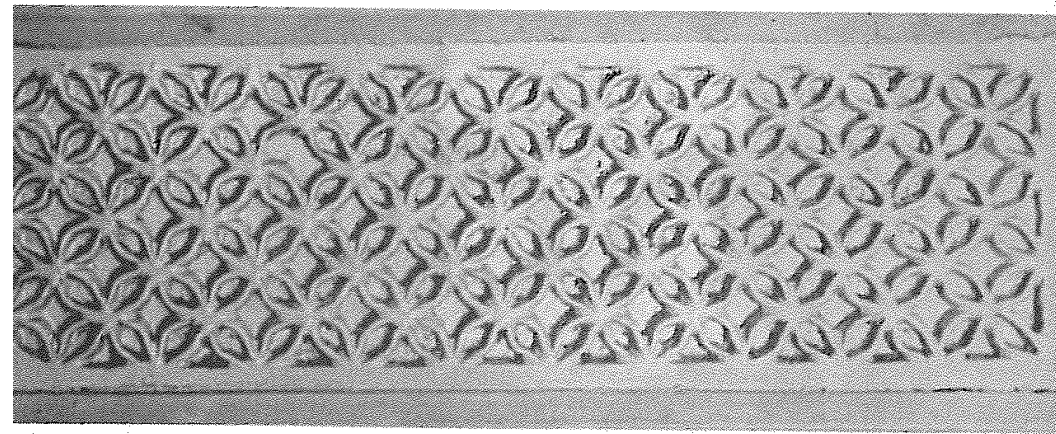
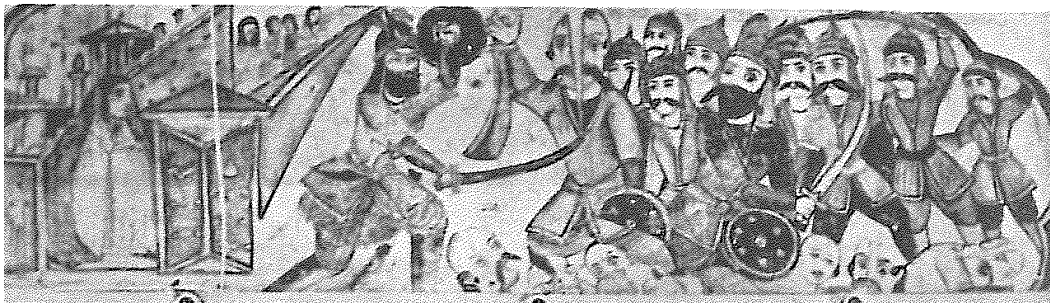


(عکس شماره ۵۱) یکی از درهای ورودی بقعه آقا سید محمد و آقا سید محمود  
در دهکده لشکریان سیاهکل

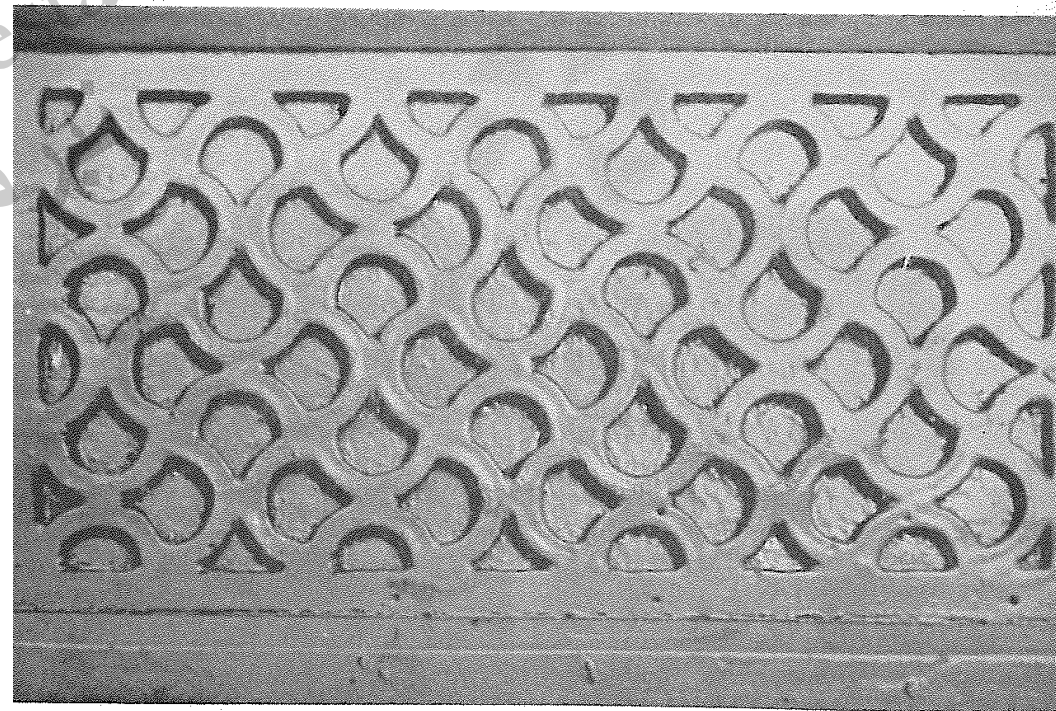


(عکس شماره ۵۵) ضریح مشبك چوبین بقعه آقا میر شهید در محله اردو بازار لاهیجان

(عکس شماره ۵۶) نقاشی بالای در ورودی بقعه آقا میر شهید در محله اردو بازار لاهیجان



(عکس شماره ۵۳) خفنگ گچ کاری بالای یکی از درهای بقعه آقا میر شهید  
در محله اردو بازار لاهیجان



(عکس شماره ۵۴) خفنگ گچ کاری دیگری در بالای یکی از درهای بقعه آقا میر شهید  
در محله اردو بازار لاهیجان



(عکس شماره ۵۸) حسینیه و منیرچراغانی  
آقامیرشمس‌الدین در محله اردو بازار لاهیجان

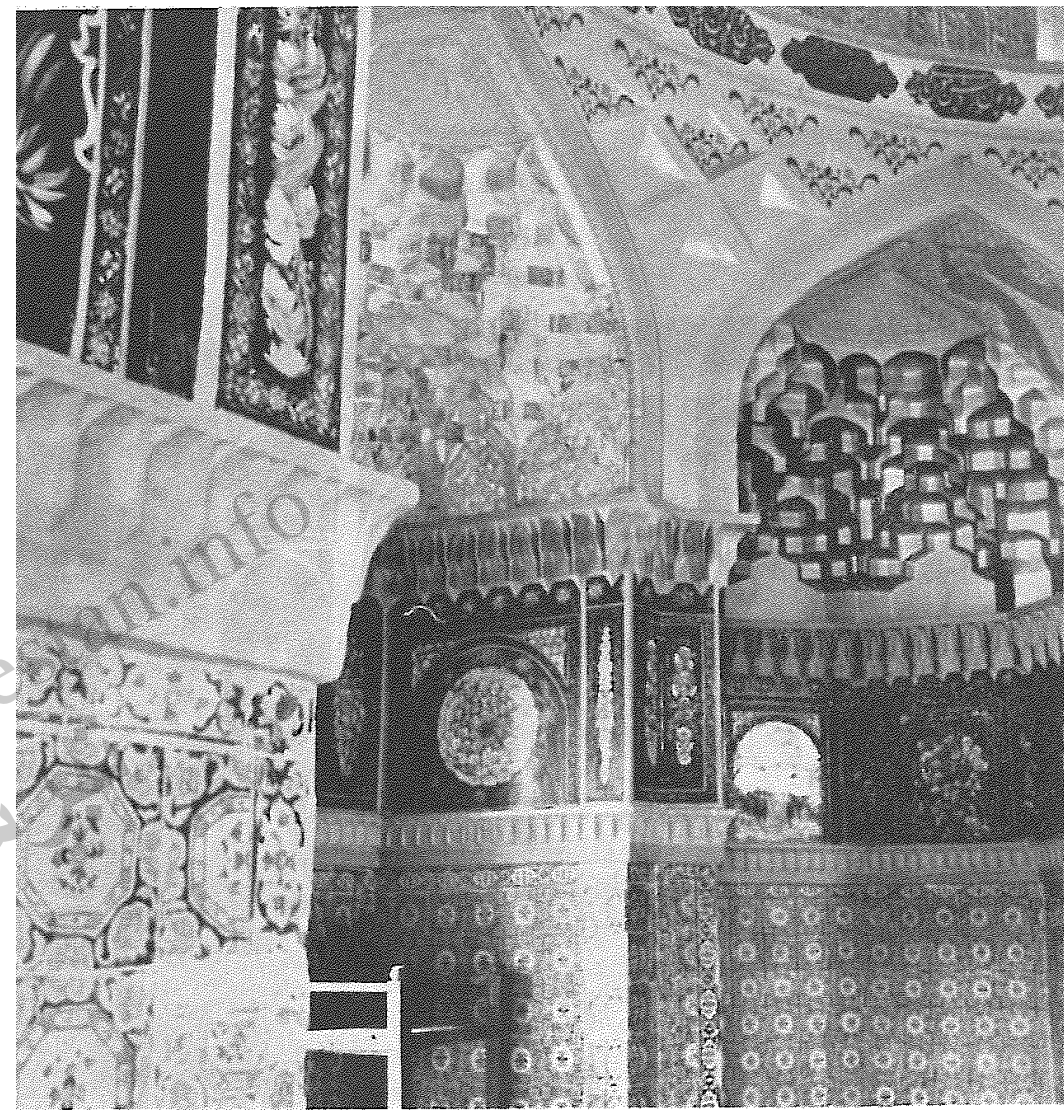
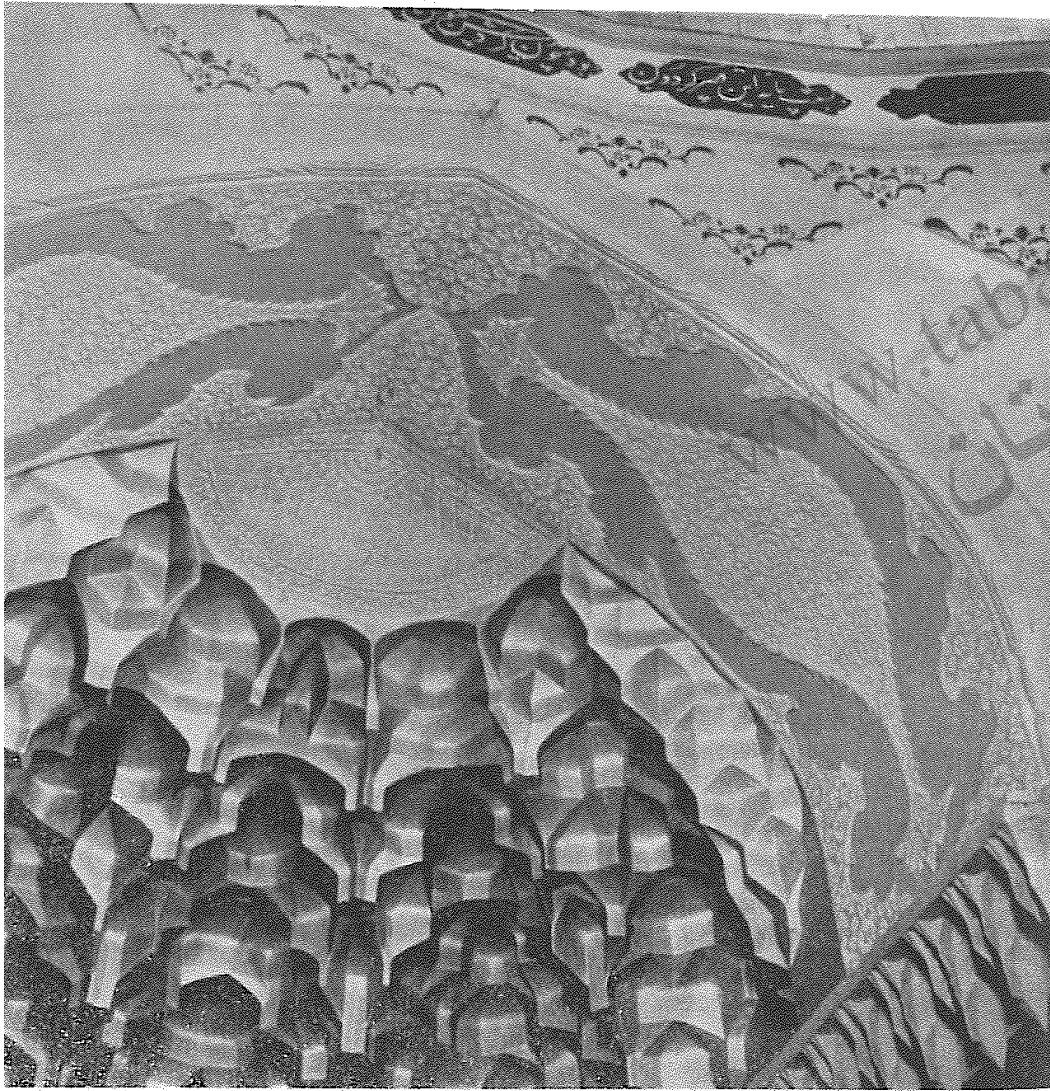
restan.info  
تبرستان



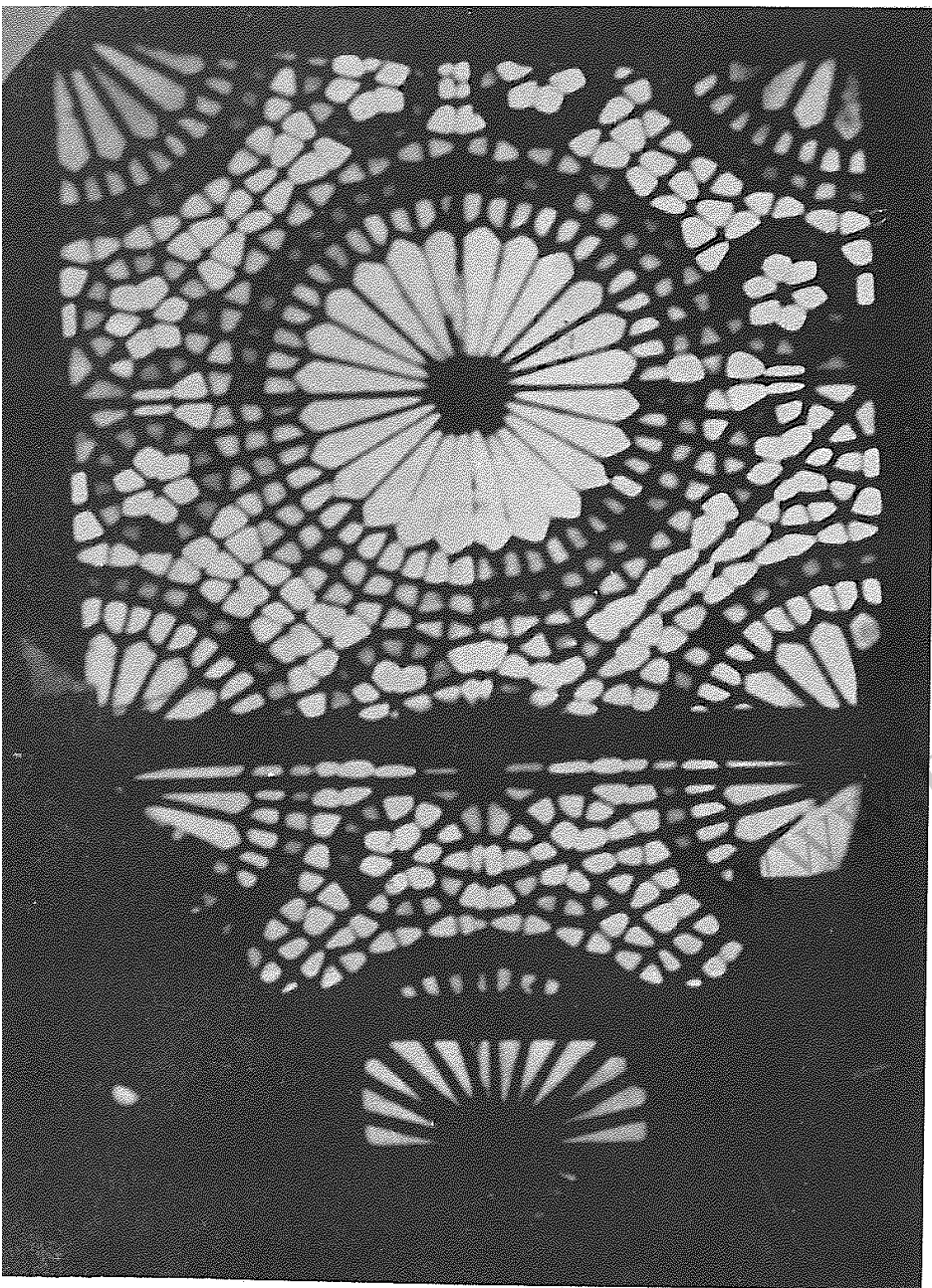
(عکس شماره ۵۷) سنگ قبری در بقعه  
آقا میر شهید در محله اردو بازار لاهیجان



(عکس شماره ۶۰) مقرنس سقف غرفه‌های داخلی  
بقعه آقا میر شمس‌الدین محله اردو بازار لاهیجان

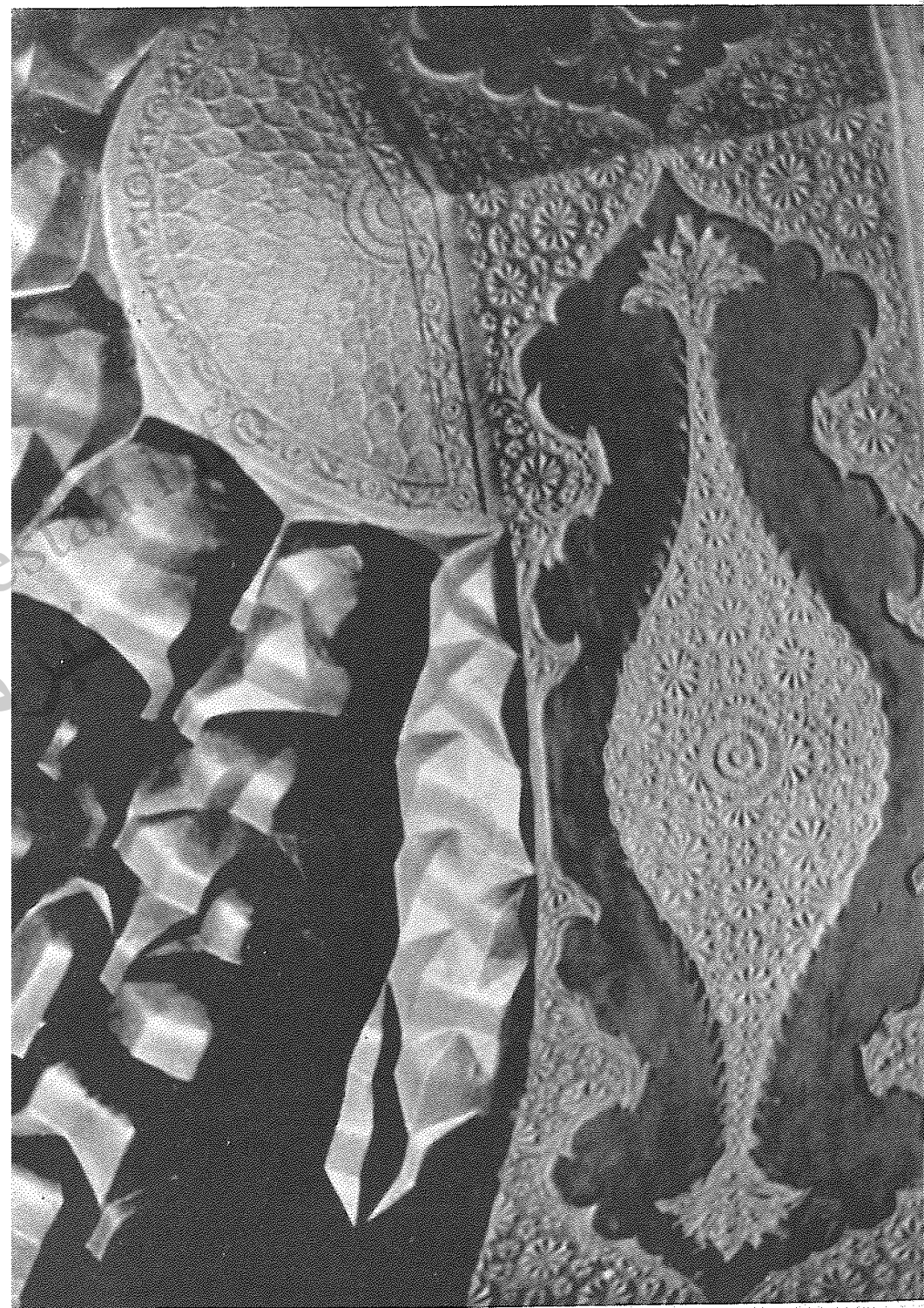


(عکس شماره ۵۹) نمای غرفه‌های داخلی بقعه آقا میر شمس‌الدین در محله اردو بازار لاهیجان



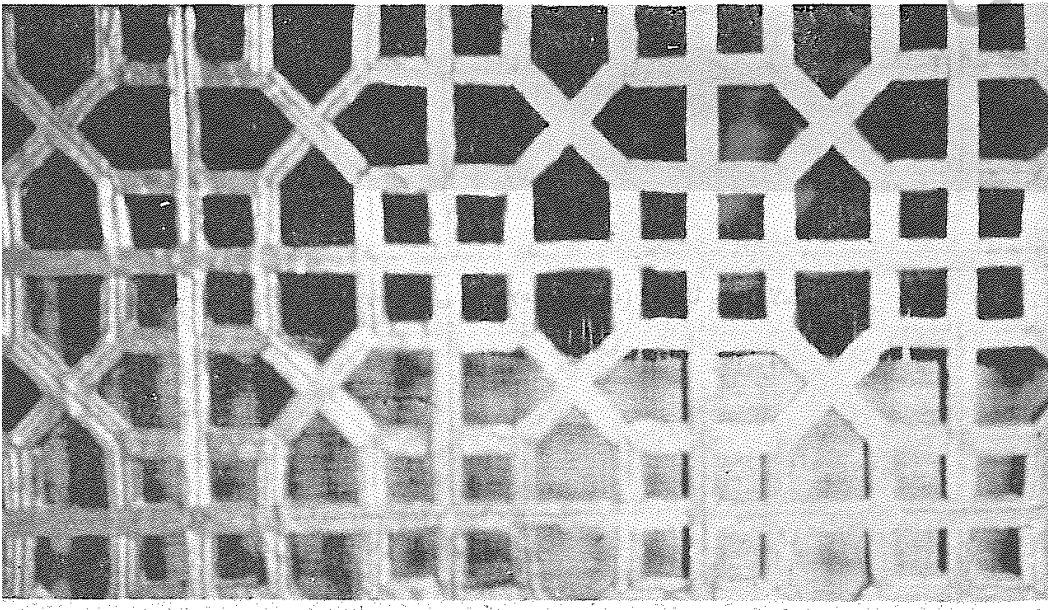
(عکس شماره ۶۲) خفنگ مشبک چوبین باشیشه‌های رنگین بالای در ورودی  
بقعه آقامیرشمس‌الدین در محله اردو بازار لاهیجان

(عکس شماره ۶۱) گچ بریهای هلال‌طاق غرفه‌های داخلی  
بقعه آقامیرشمس‌الدین در محله اردو بازار لاهیجان



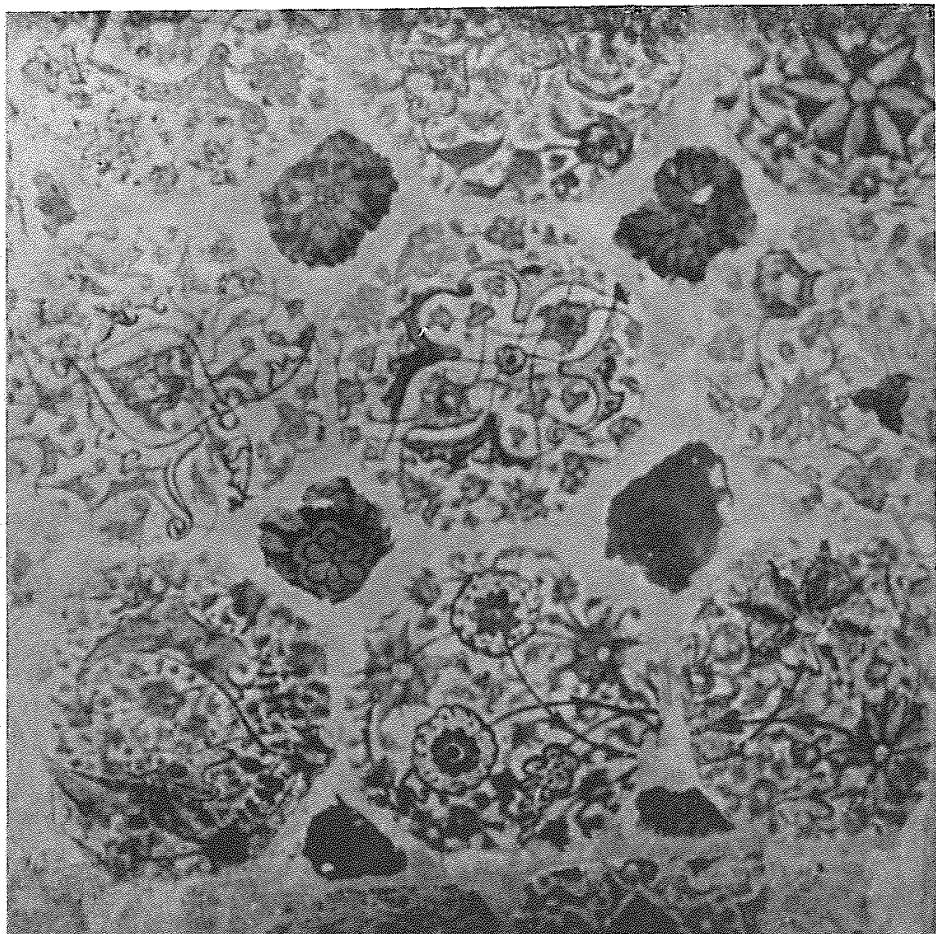


(عکس شماره ۶۴) نمونه‌ای از نقاشیهای ایوان بقعه حسن بگ دشت  
در محله اردو بازار لاهیجان



(عکس شماره ۶۳) بنای اصلی بقعه و قیله‌های ایوان  
بقعه آقا میر شمس‌الدین در محله اردو بازار لاهیجان

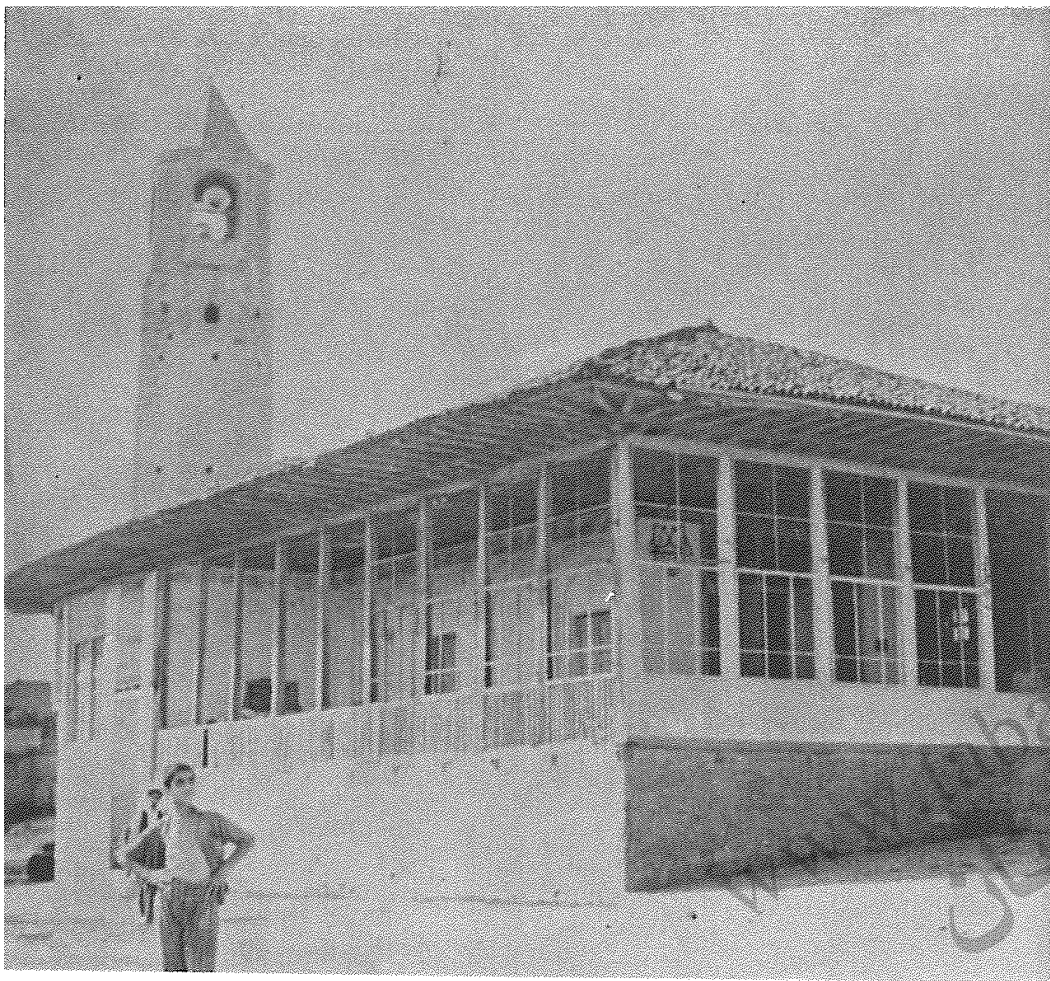
(عکس شماره ۶۵) ضریح مشیک چوبین بقعه  
آقا میر صادق در محله اردو بازار لاهیجان



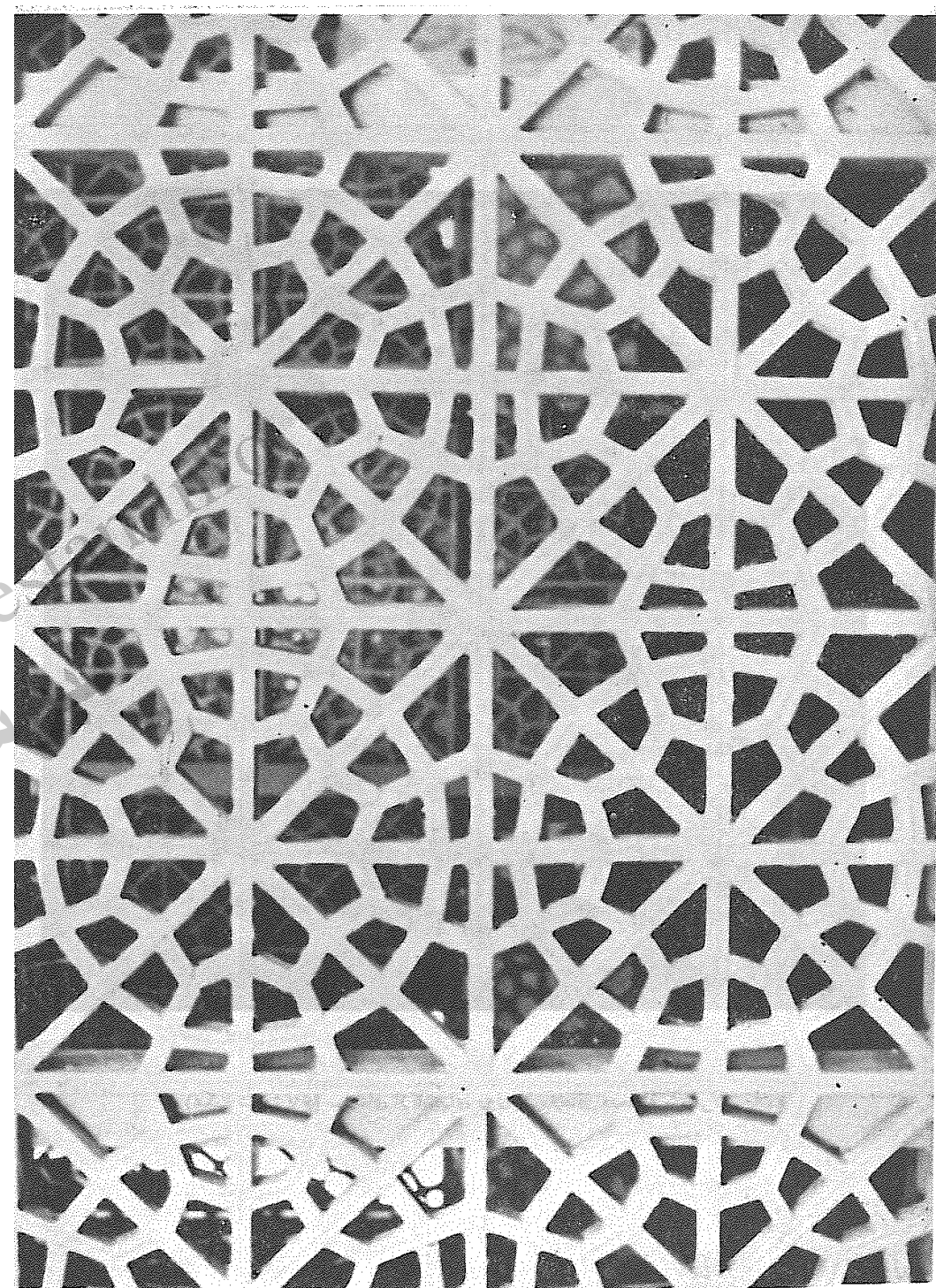
(عکس شماره ۶۷) نمونه‌ای از کاشیهای روی قبرملاعاقل در مرحله پردسر لاهیجان



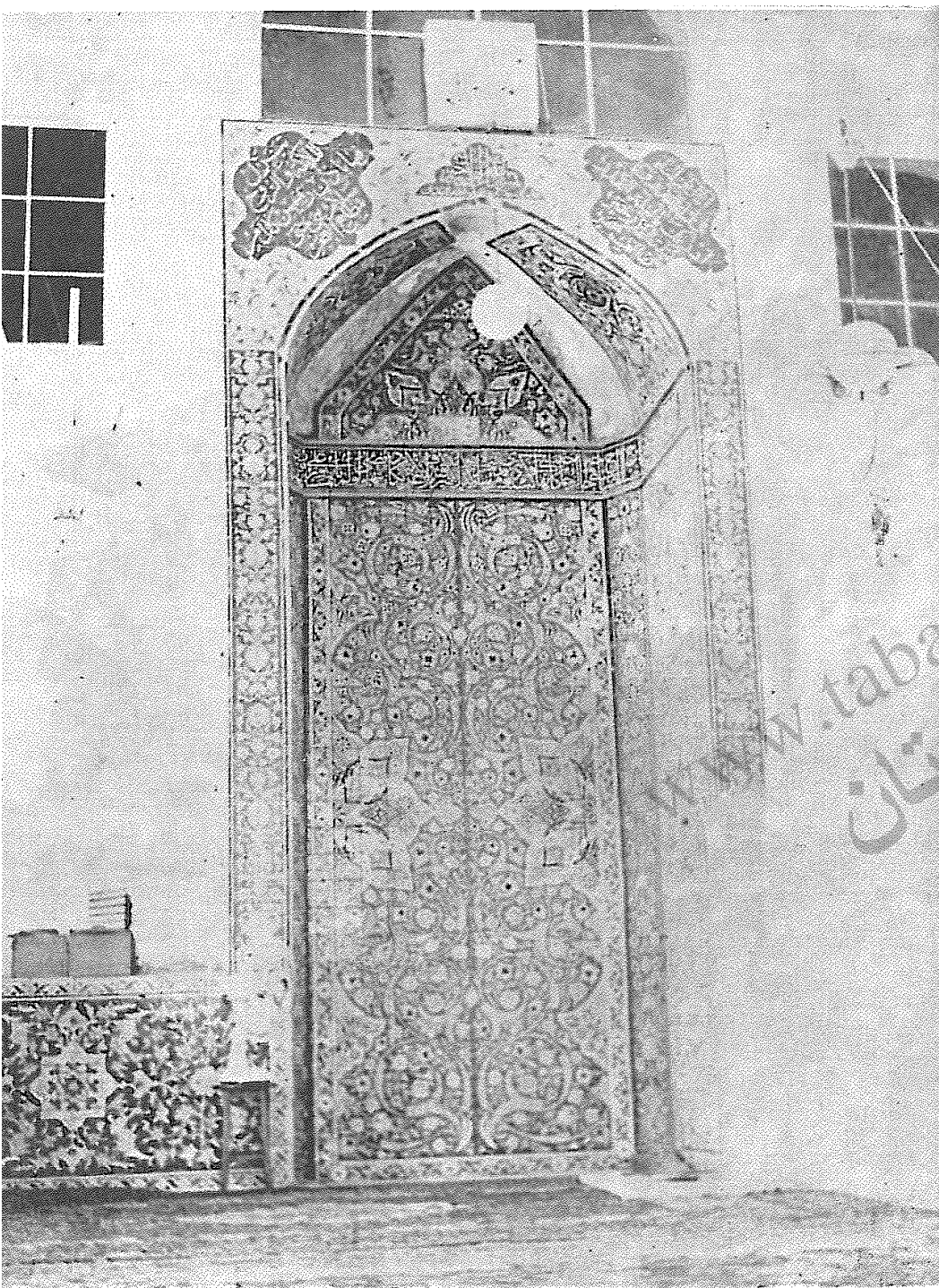
(عکس شماره ۶۶) بنای اصلی بقعه ملاعاقل (عاقلیه) در مرحله پردسر لاهیجان



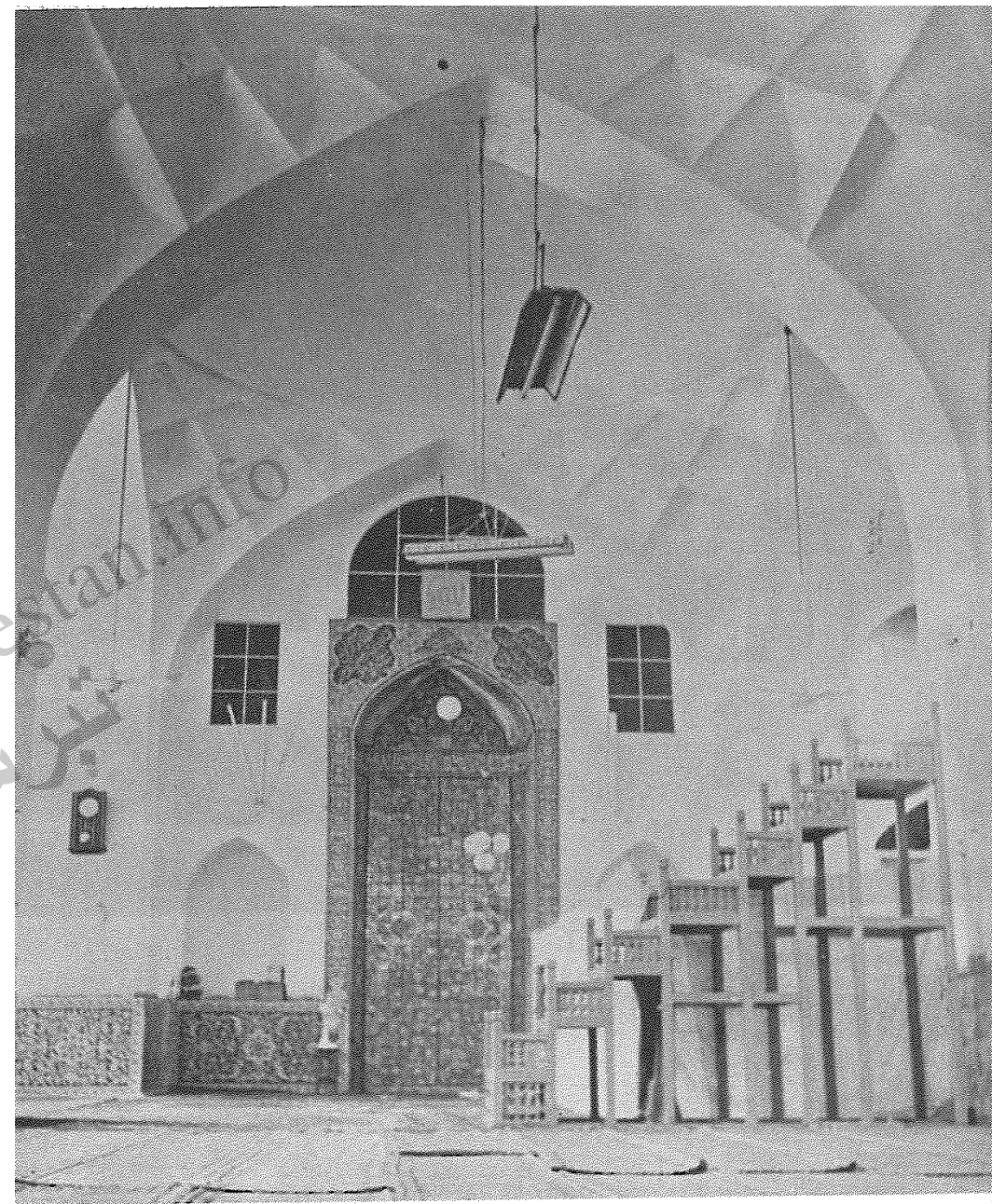
(عکس شماره ۶۹) بنای اصلی مسجد شرفافان در شهر لاهیجان



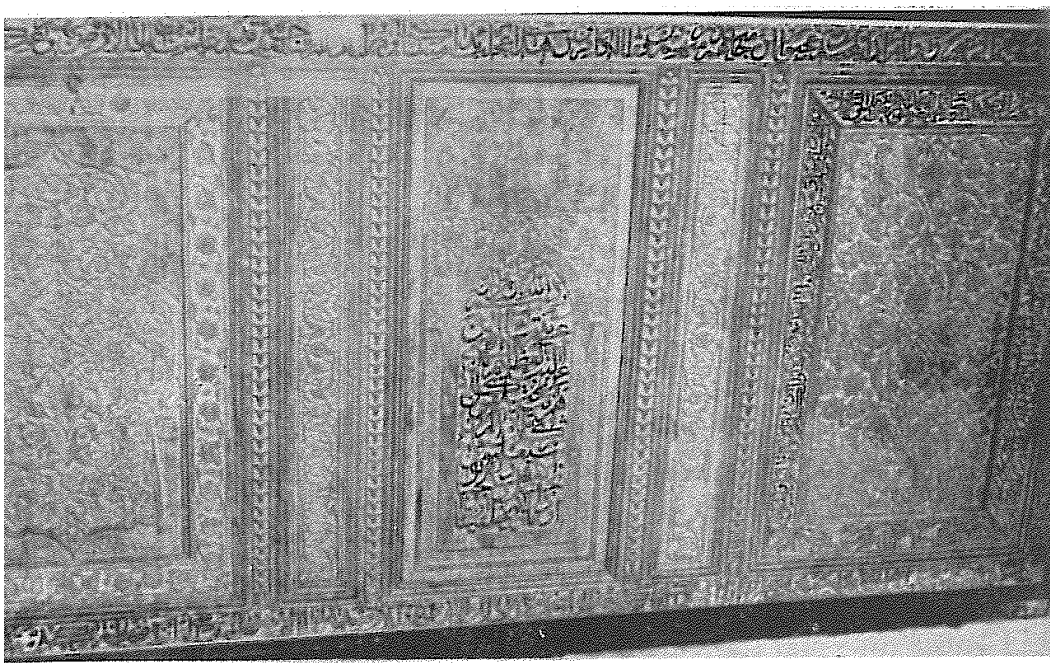
(عکس شماره ۶۸) ضریح چوبین بقعه آقا سیدمحمدیمینی در قبرستان عمومی محله پردس لاهیجان



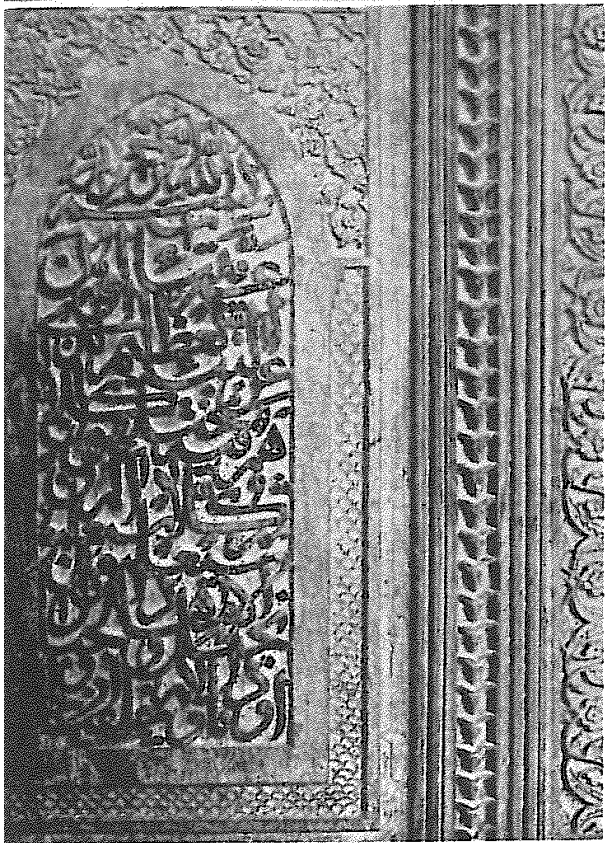
(عکس شماره ۷۱) محراب کاشی کاری مسجد اکبریة لاهیجان



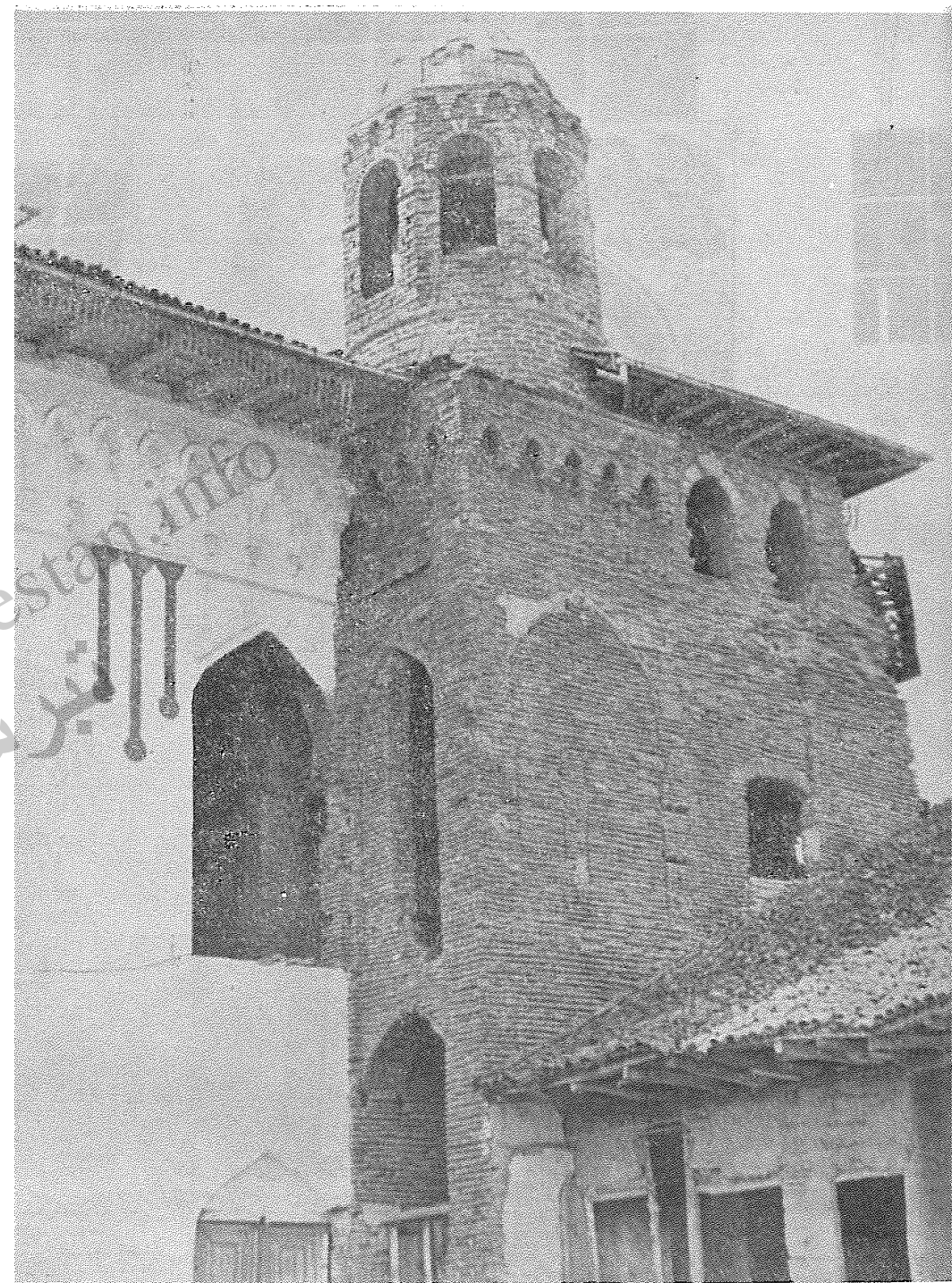
(عکس شماره ۷۰) محراب و قسمتی از نمای داخلی مسجد اکبریة لاهیجان



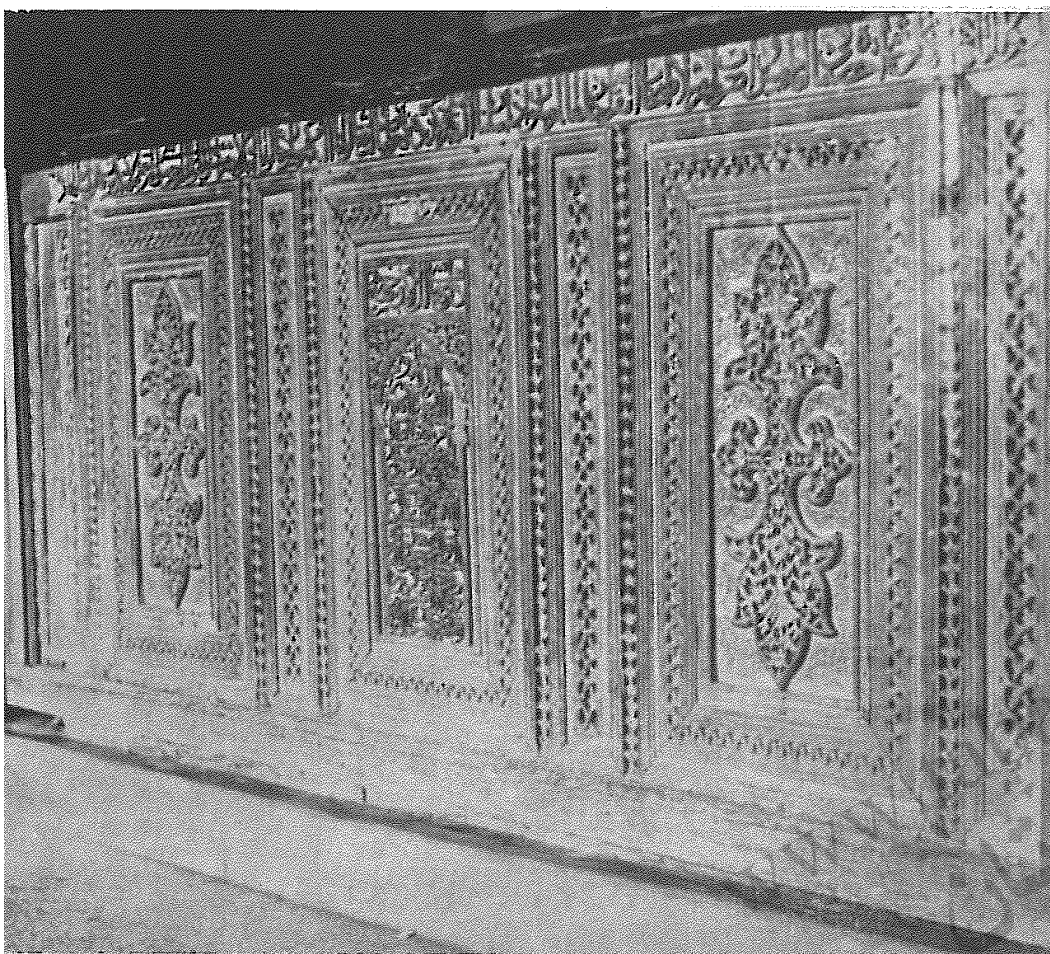
(عکس شماره ۷۳) بدنه شمالی صندوق  
چوبین اطاقی جداگانه در شرق بنای  
چهار پادشاه در شهر لاهیجان



(عکس شماره ۷۴) کتیبه وسط صندوق چوبین  
اطاق جداگانه در شرق بنای چهار پادشاه  
در شهر لاهیجان



(عکس شماره ۷۲) گلدسته قدیمی مسجد اکبری لاهیجان

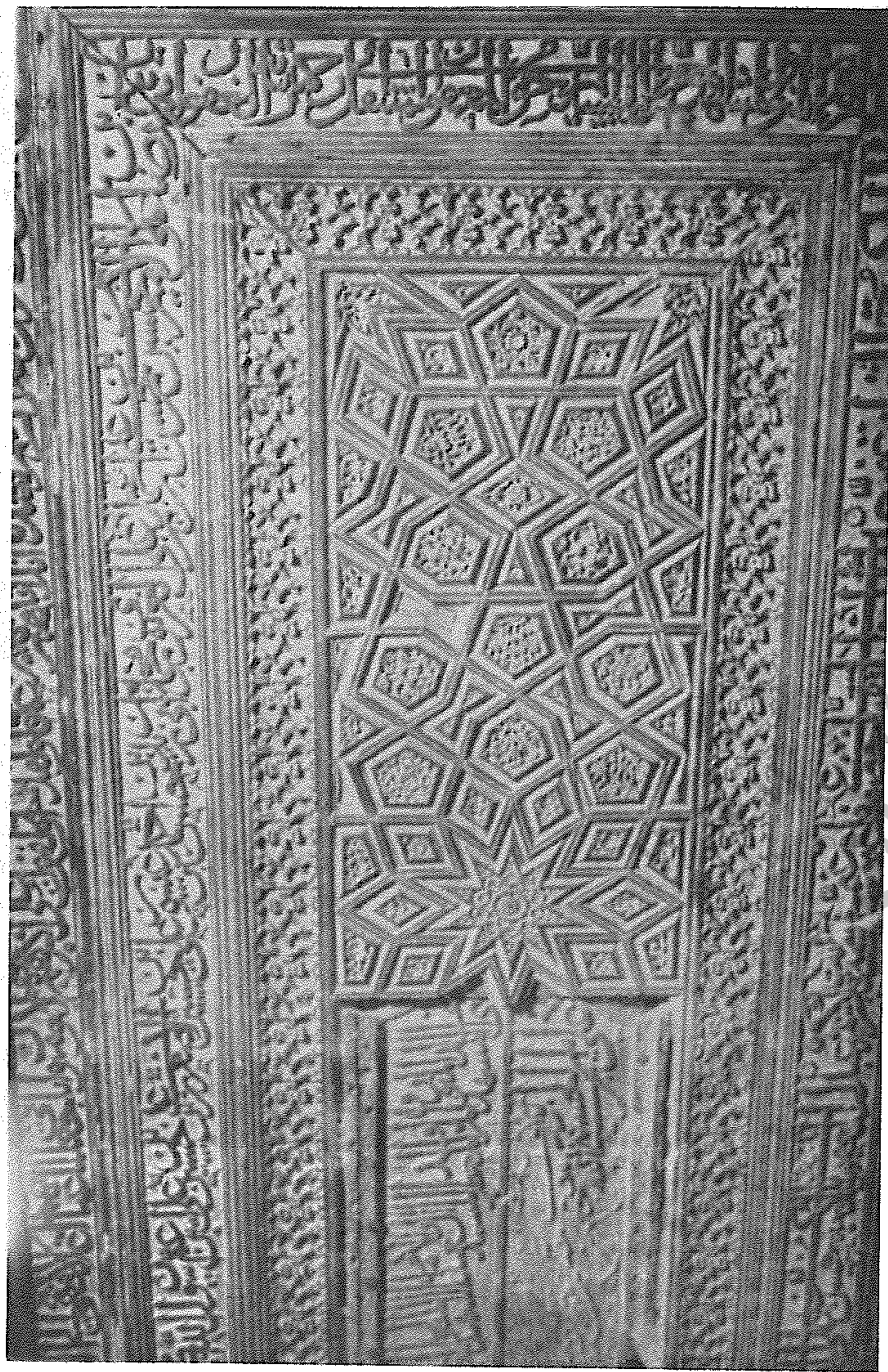


(عکس شماره ۷۶) بدنه شمالی صندوق چوبین  
مرقد سیدعلی و سیدرضی کیا در چهارپادشاه لاهیجان

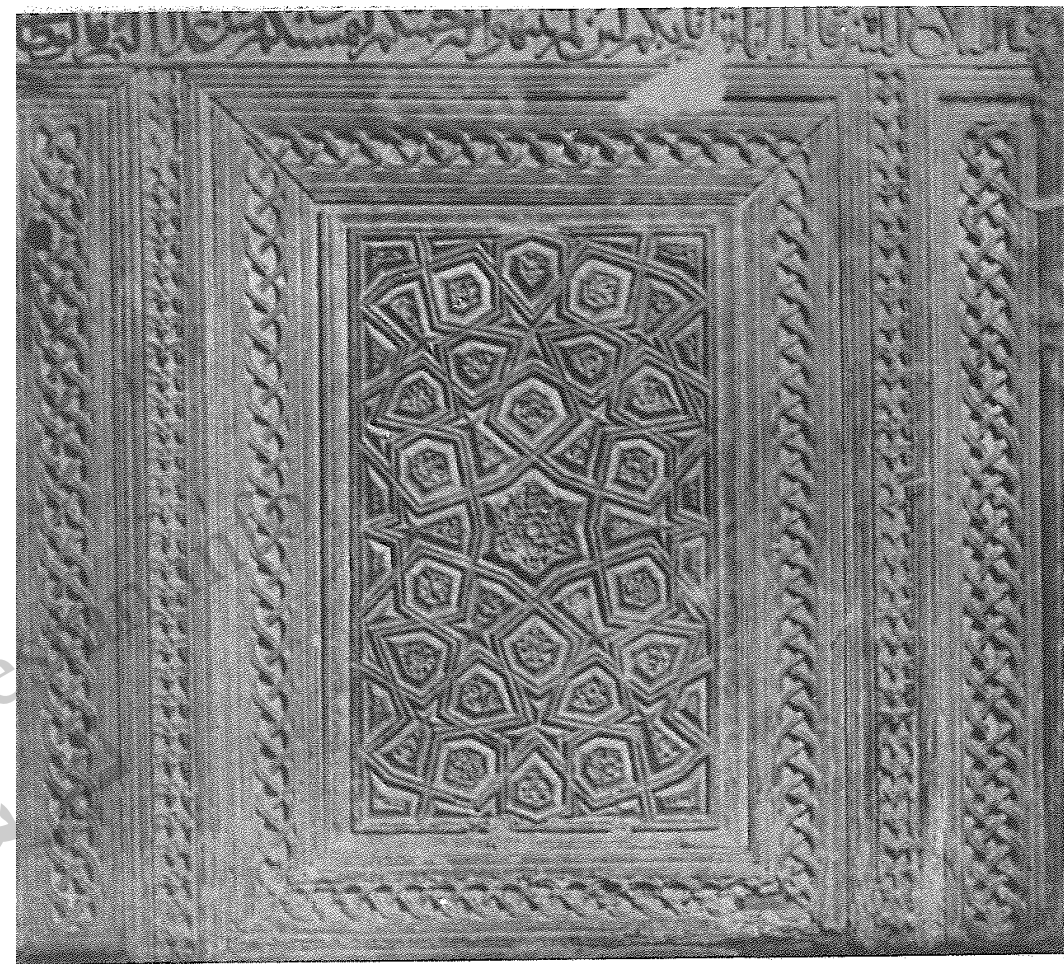


(عکس شماره ۷۵) قسمتی از بدنه شمالی صندوق چوبین طاق اول چهارپادشاه  
در شهر لاهیجان

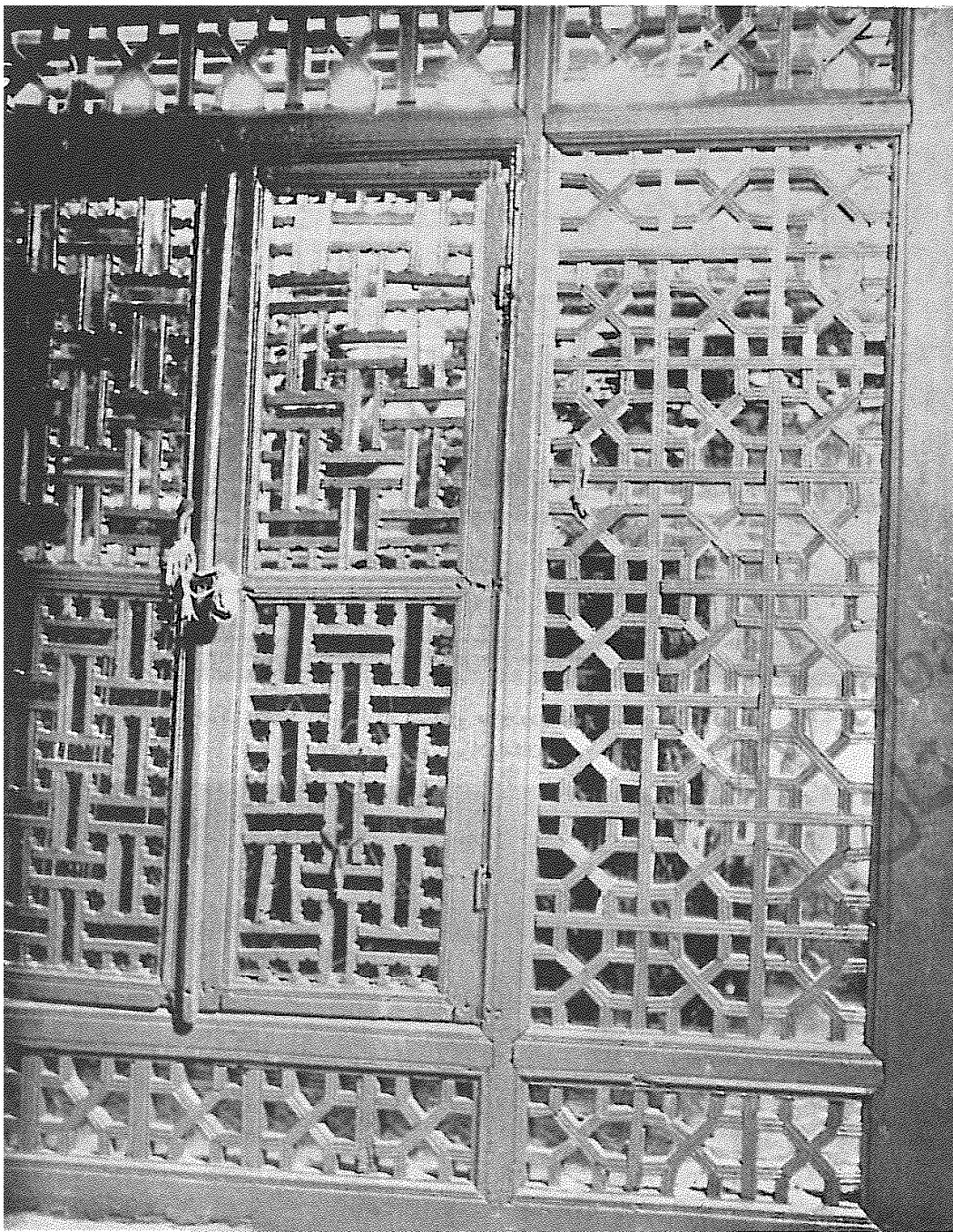




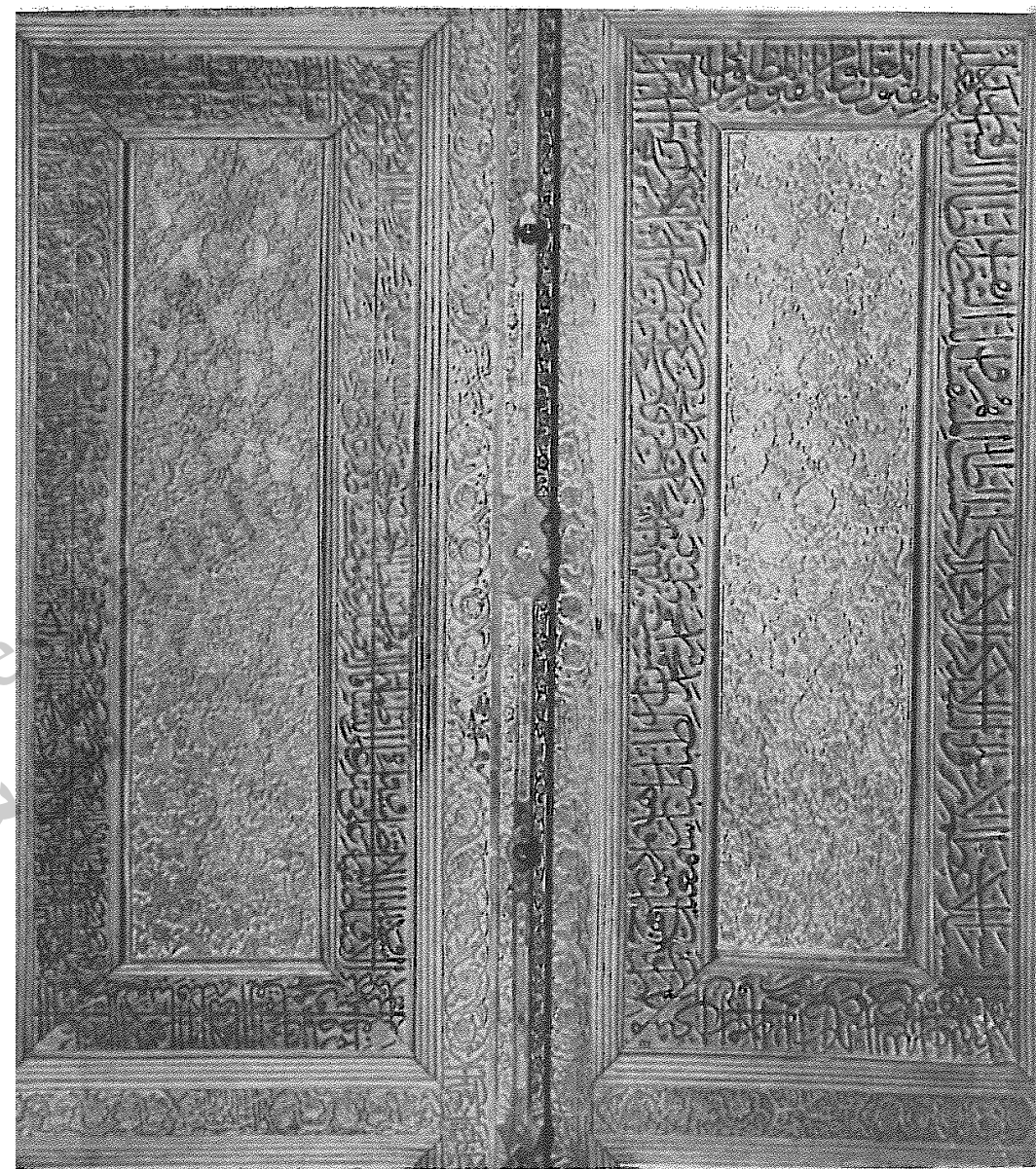
(عکس شماره ۷۸) بدنهٔ جنوبی صندوق چوبین مرقد سیدعلی و سیدرضی کیا در چهارپادشاه لاهیجان



(عکس شماره ۷۷) بدنهٔ شرقی صندوق چوبین مرقد سیدعلی و سیدرضی کیا  
در چهارپادشاه لاهیجان

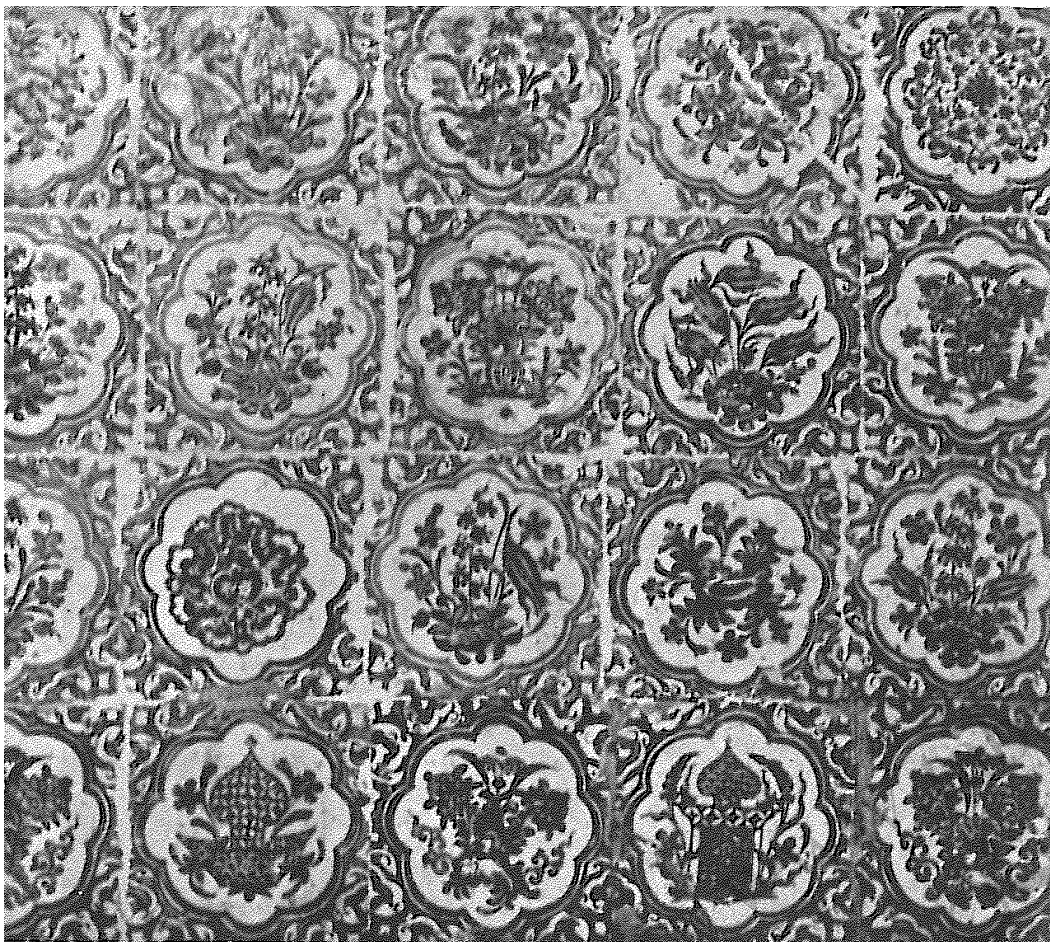


(عکس شماره ۸۰) قسمت شرقی ضریح چوبین مرقد سیدخور کیا  
در چهار پادشاه لاهیجان

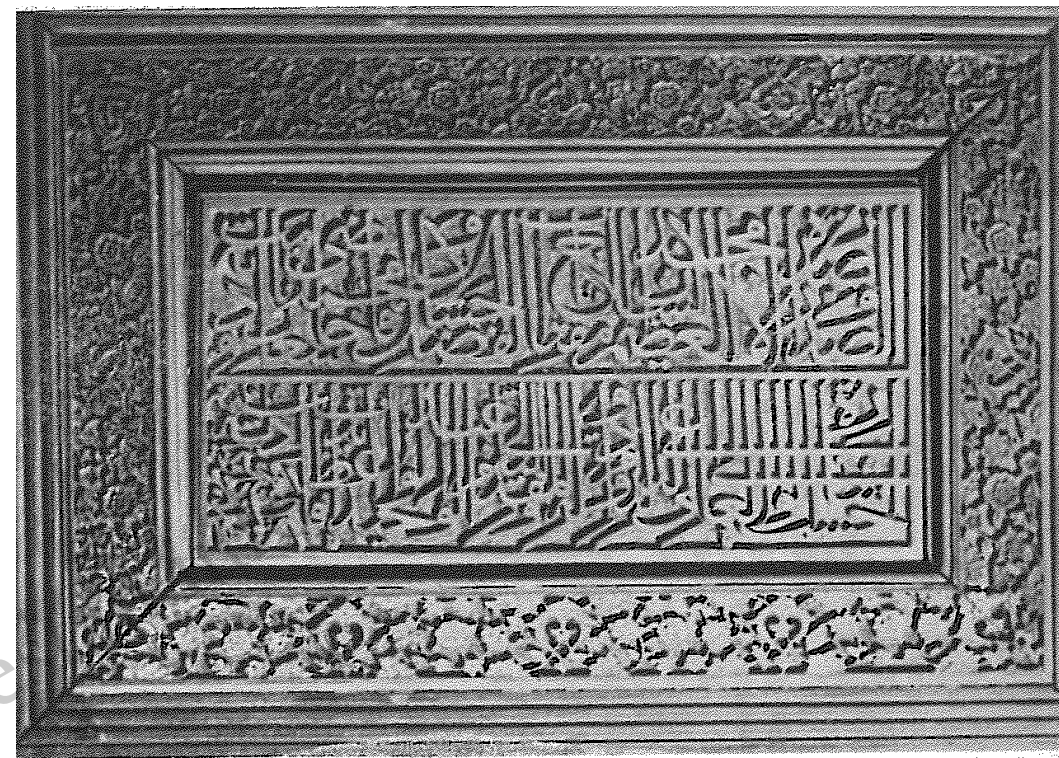


(عکس شماره ۷۹) در ورودی قدیمی مرقد سیدخور کیا که اکنون درموزه

ایران باستان نگهداری می‌شود



(عکس شماره ۸۳) قسمتی از کاشی کاری قدیمی اداره ایوان چهارپادشاه لاهیجان



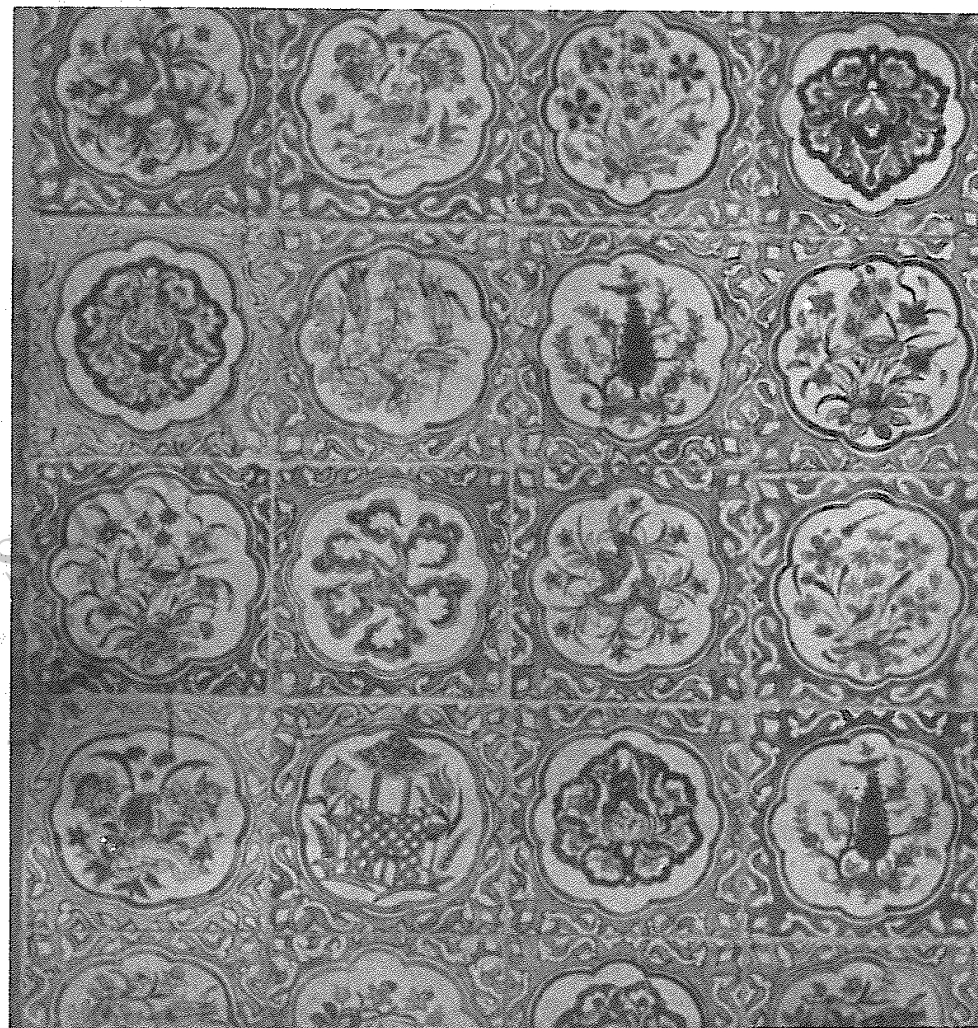
(عکس شماره ۸۱) یکی از کتیبه‌های در ورودی قدیمی سید خورکیاکه اکنون در موزه ایران باستان است



(عکس شماره ۸۲)  
ایوان شمالی چهارپادشاه لاهیجان

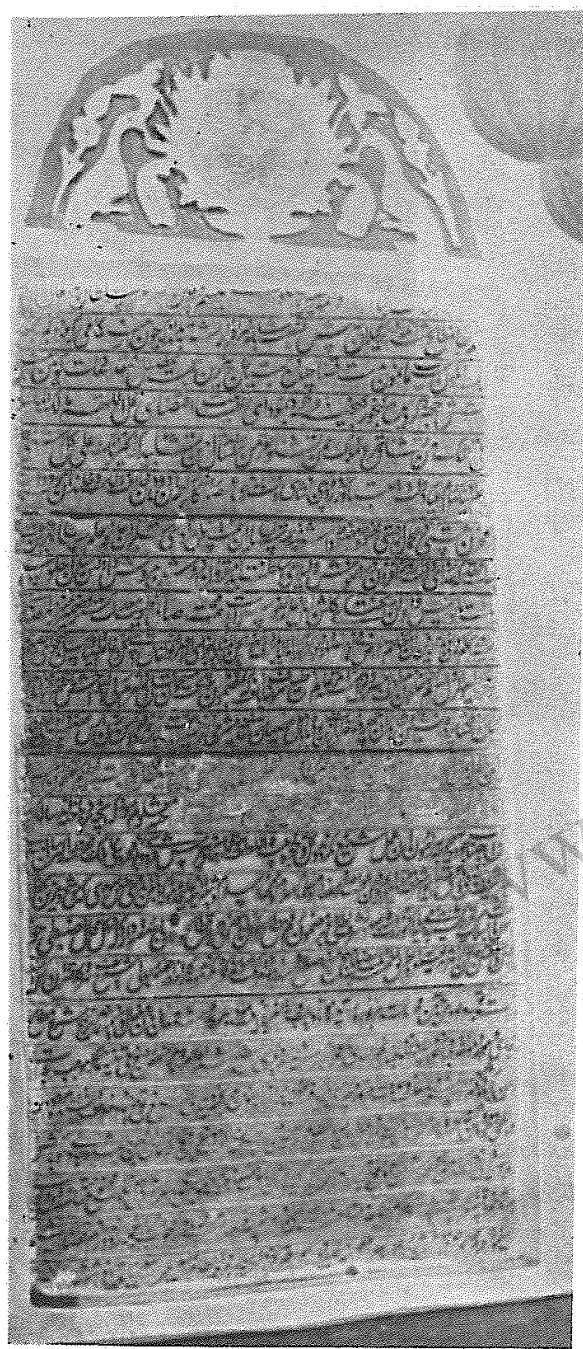


(عکس شماره ۸۵) در ورودی قدیمی حیاط چهارپادشاه لاهیجان



(عکس شماره ۸۴) قسمتی از کاشی کاری تازه

پایین فیلباهای ایوان چهارپادشاه لاهیجان

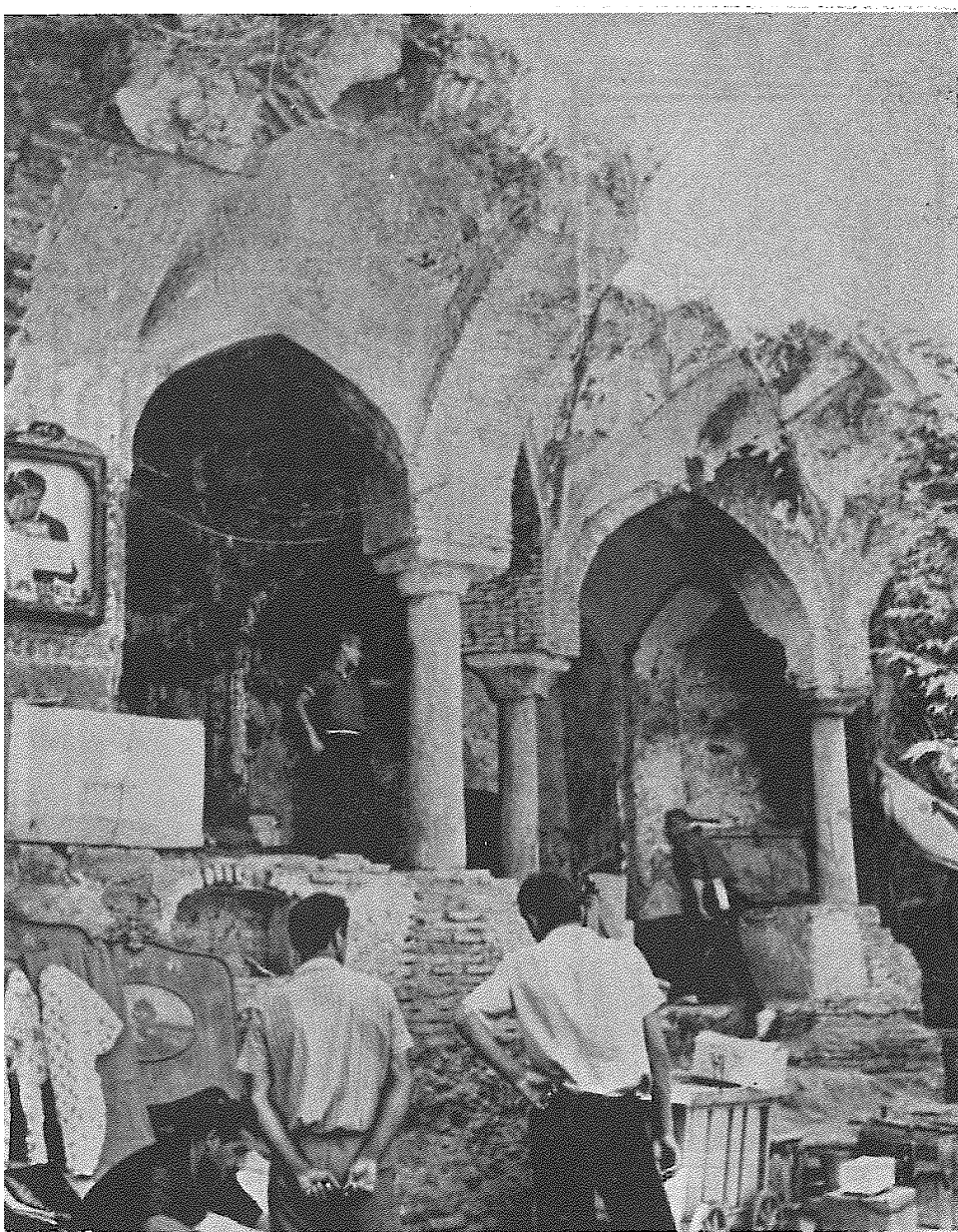


(عکس شماره ۸۷) کتیبه‌ای بر سنگ در ایوان مسجد جامع لاهیجان

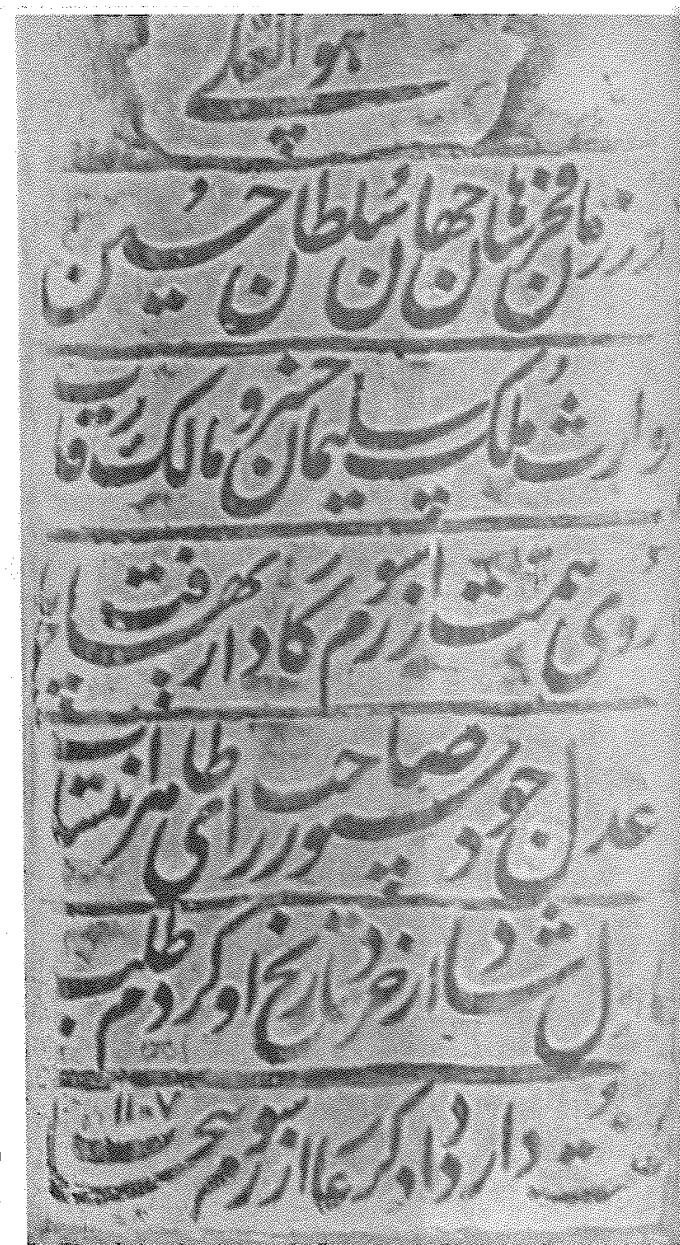


(عکس شماره ۸۶) نمای عمومی مسجد جامع و

گلدسته آن در محله میدان لاهیجان

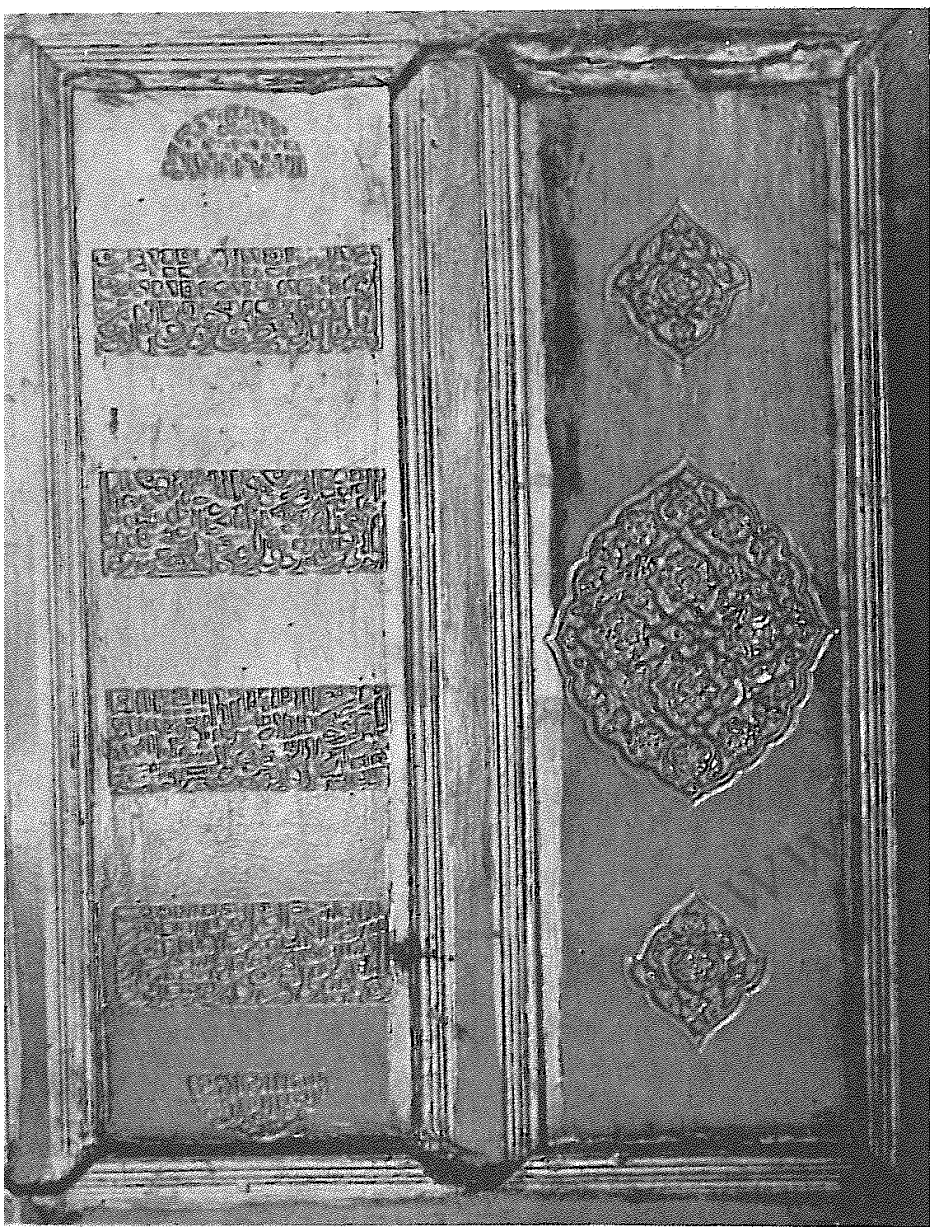


(عکس شماره ۸۹) قسمتی از حمام قدیمی گلشن در محله میدان لاهیجان که با  
تعمیر خیابان آن را خراب کرده اند

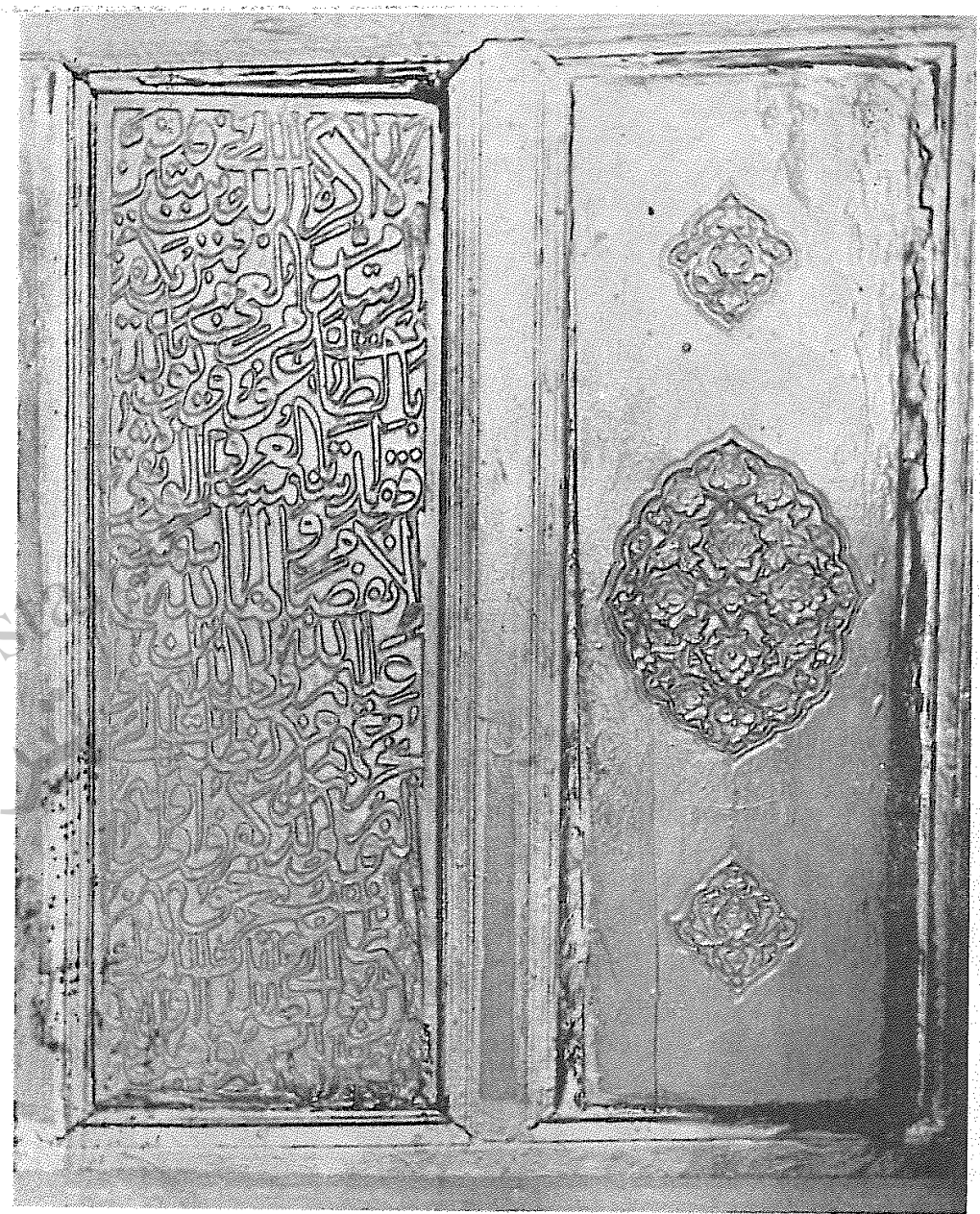


(عکس شماره ۸۸) کتیبه ای دیگر بر سنگ  
بر دیوار ایوان مسجد جامع لاهیجان

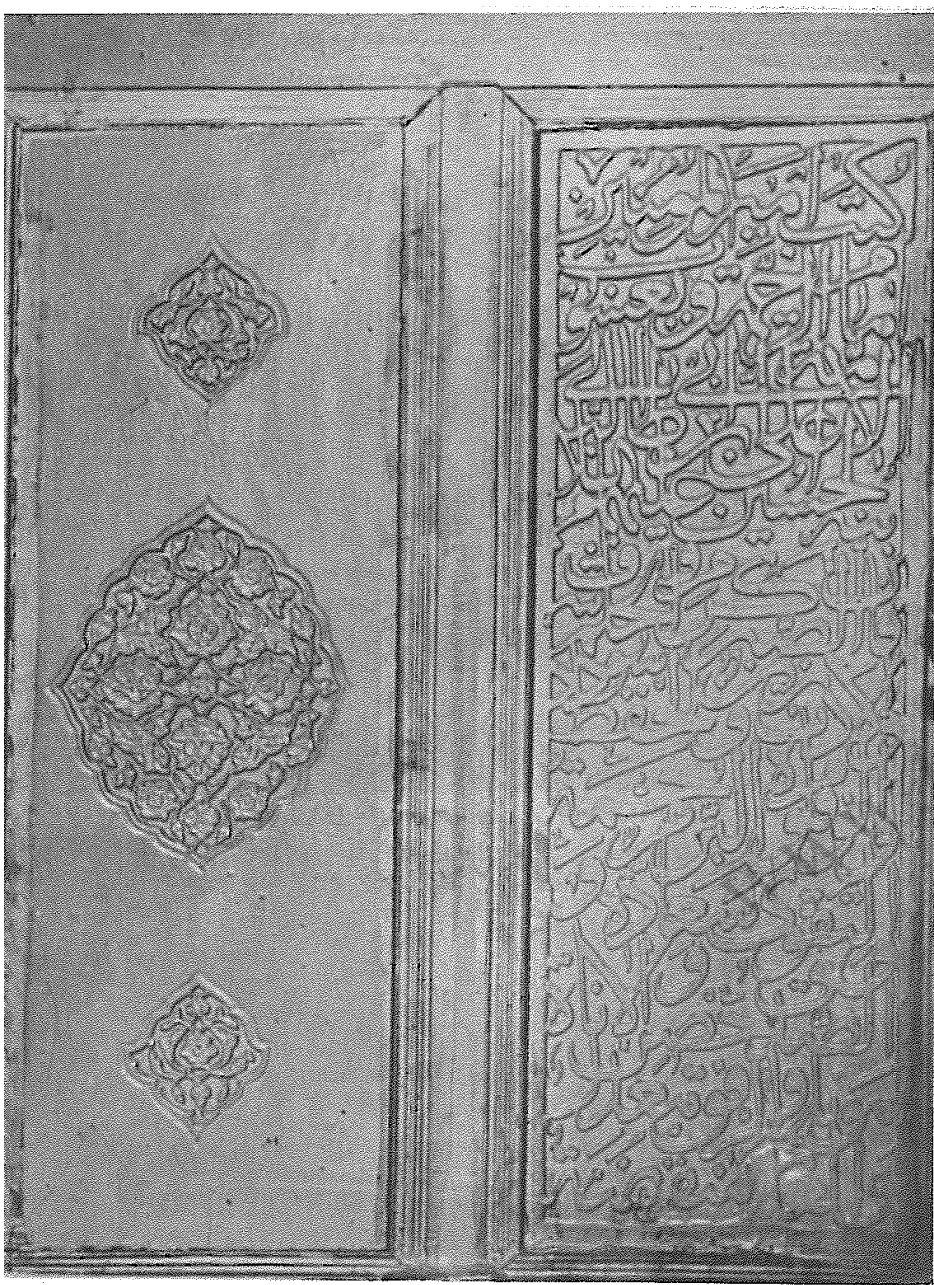
تبرستان.info



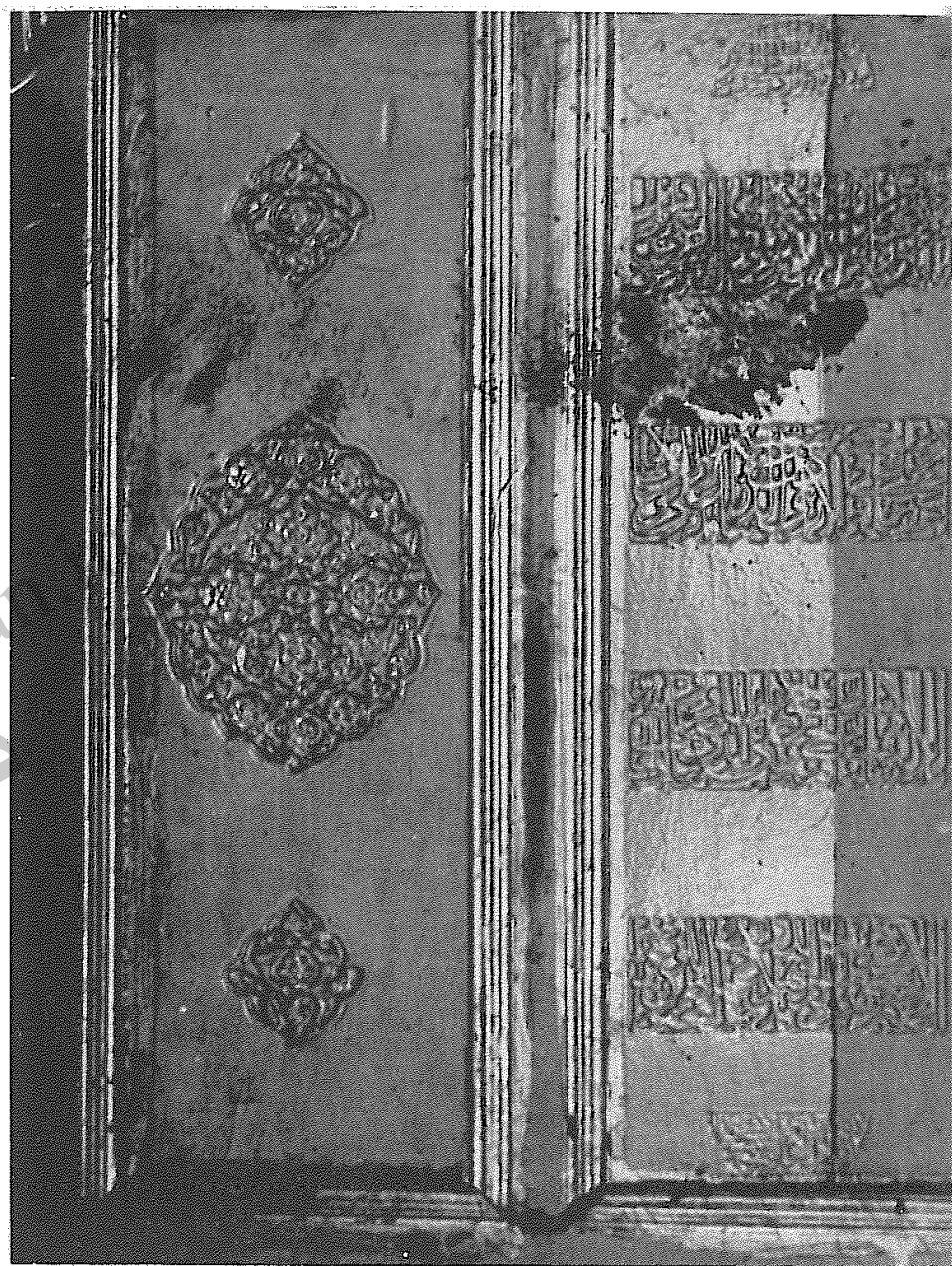
(عکس شماره ۹۱) قسمت دیگری از صندوق چوبین مرقد آقا پیر رضا  
در محله میدان لاهیجان



(عکس شماره ۹۰) قسمتی از صندوق چوبین مرقد آقا پیر رضا در محله میدان لاهیجان



(عکس شماره ۹۳) قسمت دیگری از صندوق چوبین  
مرقد آقا پیررضا در محله میدان لاهیجان



(عکس شماره ۹۲) قسمت دیگری از صندوق چوبین  
مرقد آقا پیررضا در محله میدان لاهیجان

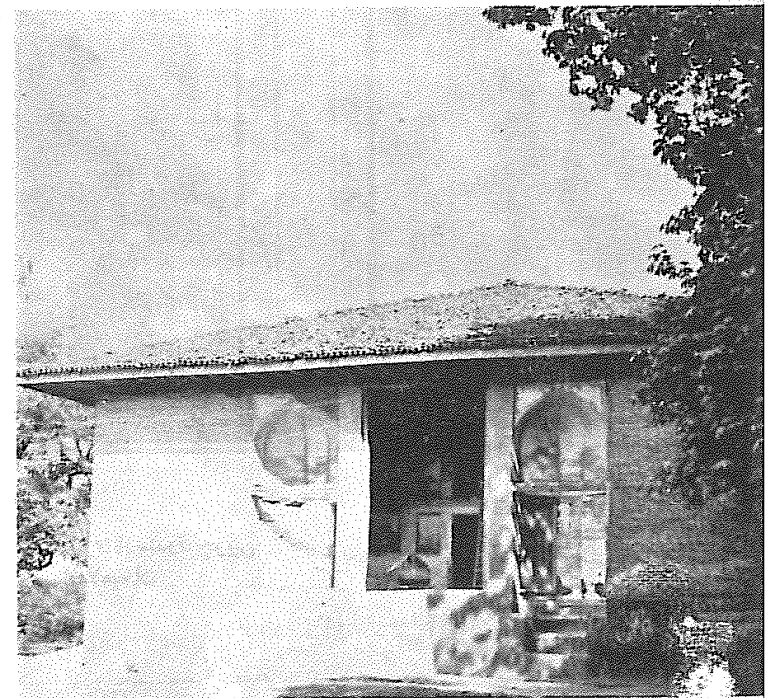




(عكس شماره ۹۶) قسمتی از مقرنس کاری داخلی بقعه آقا پیرجنگی  
نزدیک بازکیا گوراب لاهیجان



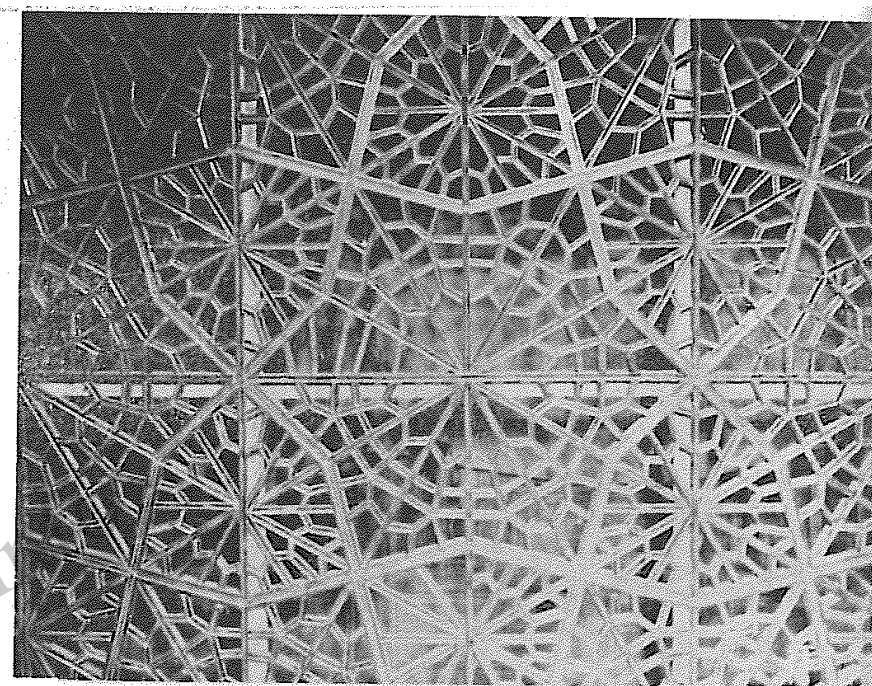
(عكس شماره ۹۴) نمای خارجی بقعه بی بی گوهر نزدیک بازکیا گوراب لاهیجان



(عكس شماره ۹۵)  
نمای خارجی بقعه آقا پیرجنگی  
نزدیک بازکیا گوراب لاهیجان



(عكس شماره ۹۹) صندوق چوبین مرقد آقاسیدرضا داور کیا  
در دهکده بیجاربنه لاهیجان



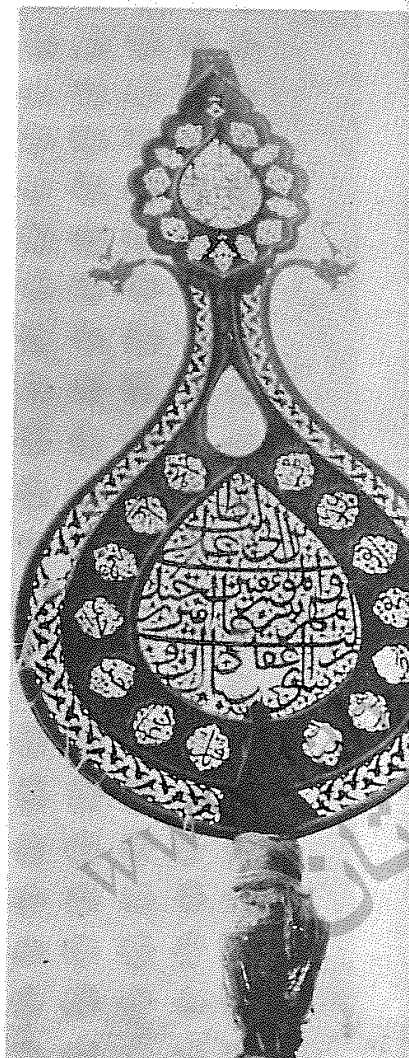
(عكس شماره ۹۷) قسمتی از تزیین مشبك چوبین مرقد آقاپیرجنگی  
نزدیک بازکیا گوراب لاهیجان

(عكس شماره ۹۸) بقعه آقاسیدرضا داور کیا معروف به دوزخ بهشت  
در دهکده بیجاربنه لاهیجان



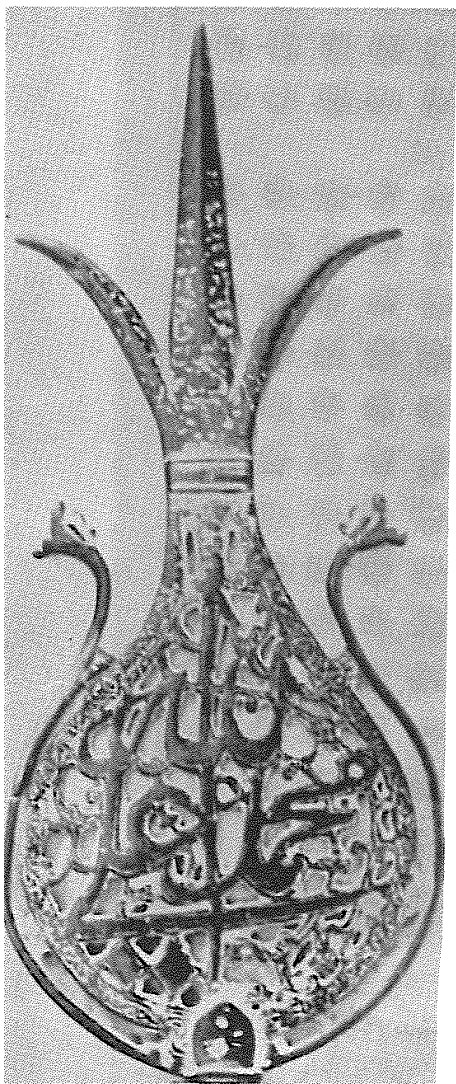
(عکس شماره ۱۰۱) یکی از علمهای بقعه

آقامیر مظفر در دهکده سوسان لاهیجان



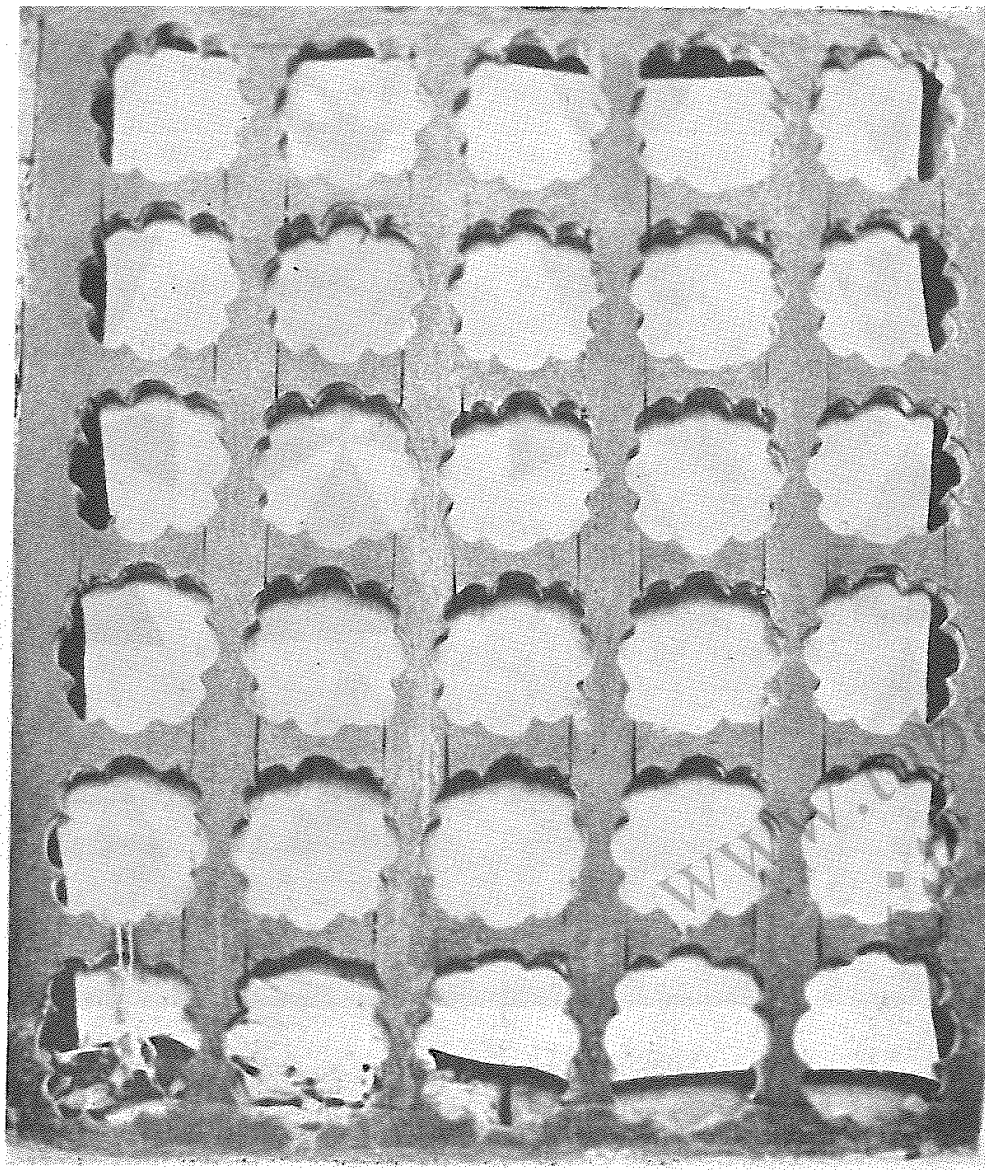
(عکس شماره ۱۰۲) علم دیگر بقعه

آقامیر مظفر در دهکده سوسان لاهیجان



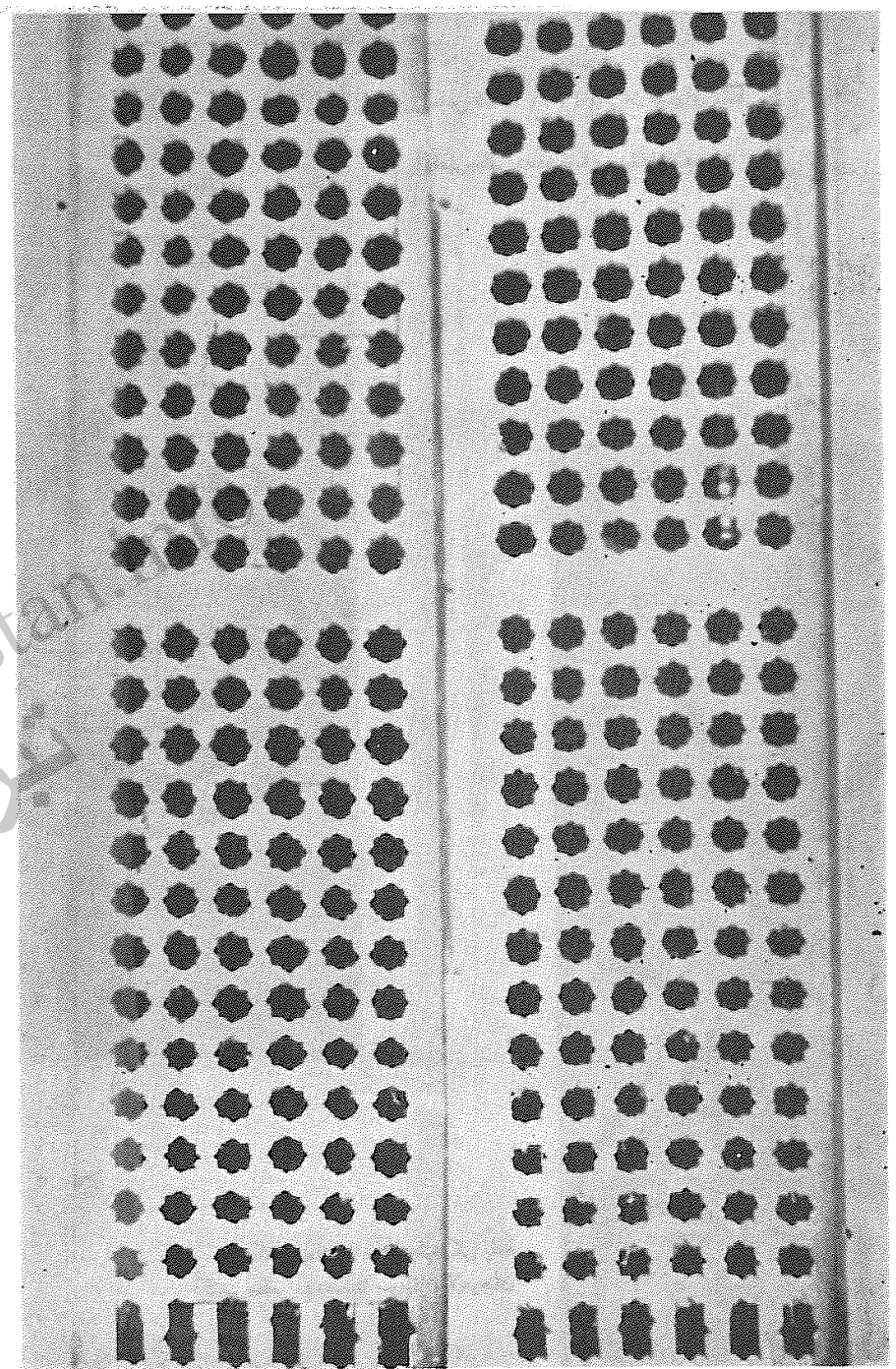
(عکس شماره ۱۰۰) بنای اصلی مقبره شاهزاده حاجی محمد میرزا کاشف السلطنه  
در کوه بیجار لاهیجان





(عكس شماره ۱۰۴) خفنگ مشبك چوبين بقعه

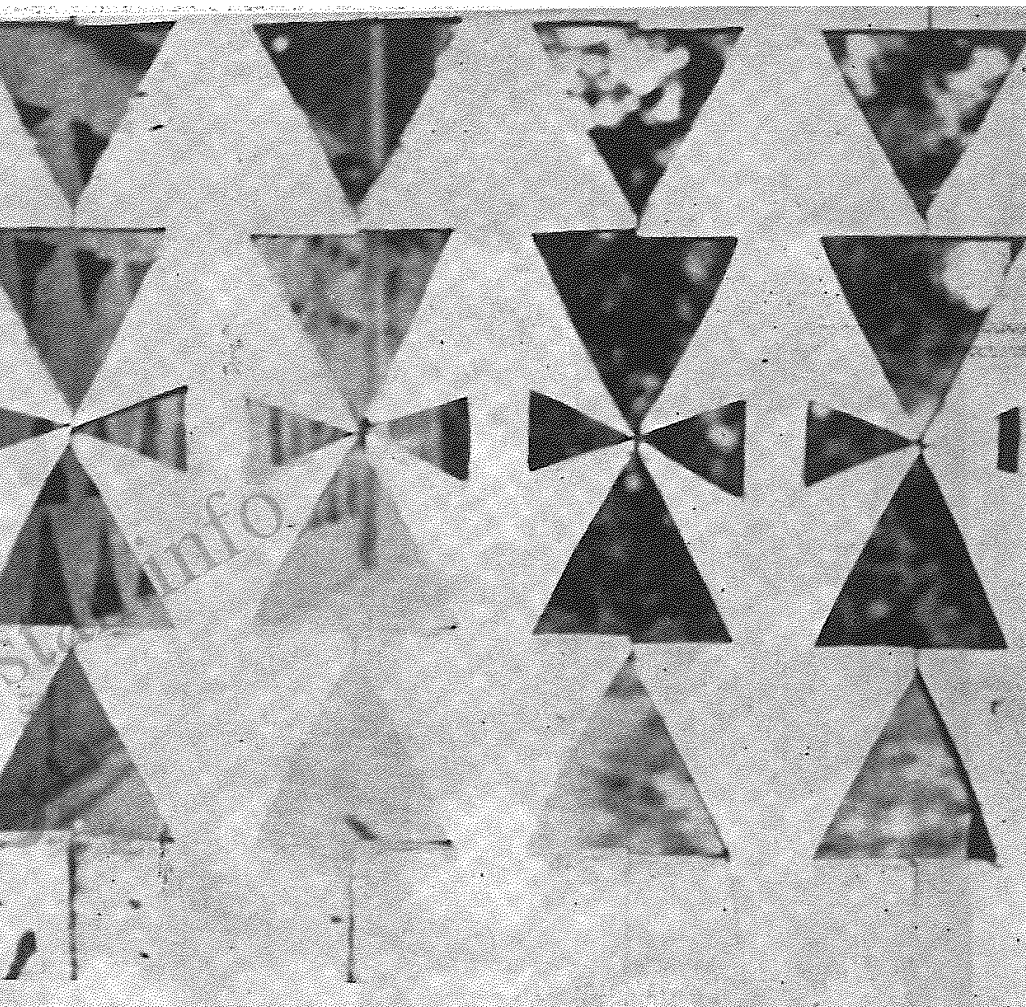
آقا سيداسماعيل درميان محله تخم شل لاهيجان



(عكس شماره ۱۰۳) دربقعه آقا سيداسماعيل درميان محله تخم شل لاهيجان



(عکس شماره ۱۰۶) نمای خارجی بقعه آقا سید محمد در دهکده سوخته کوه لاهیجان

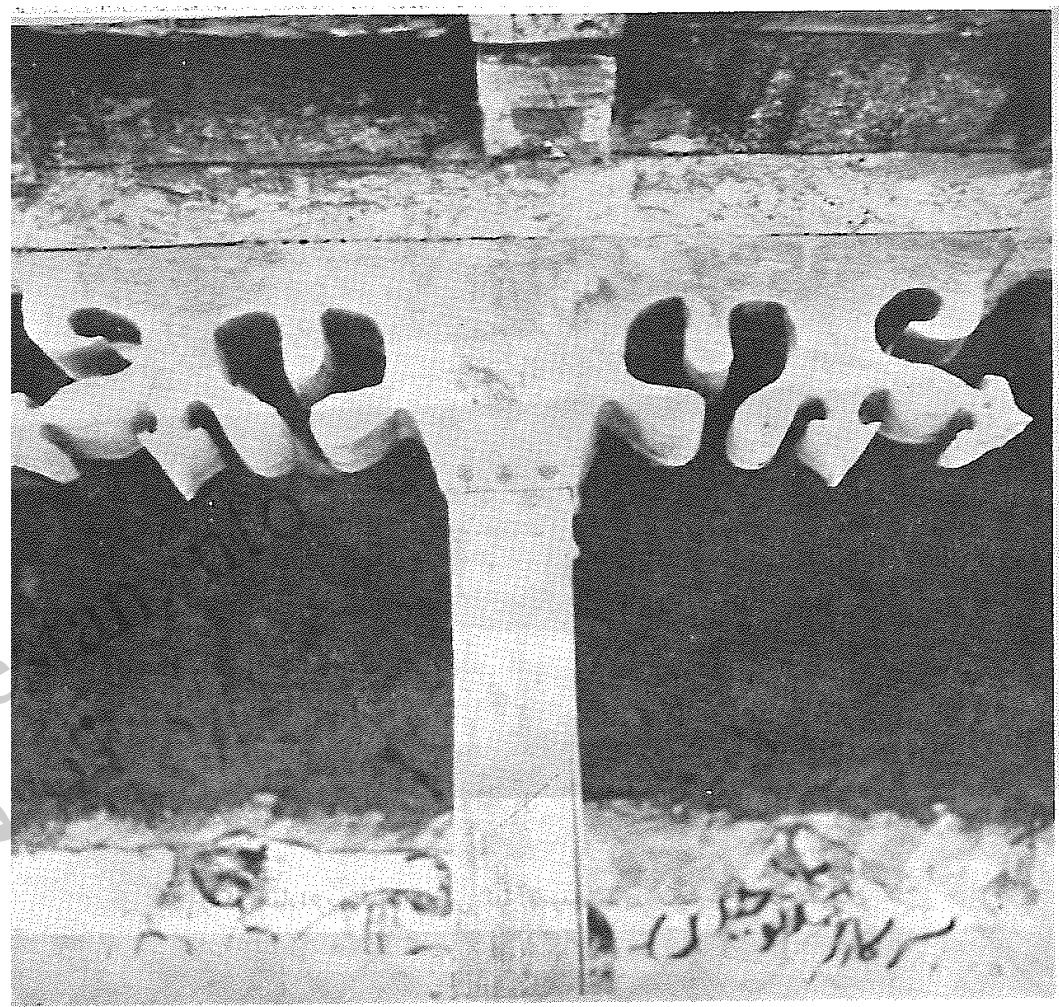
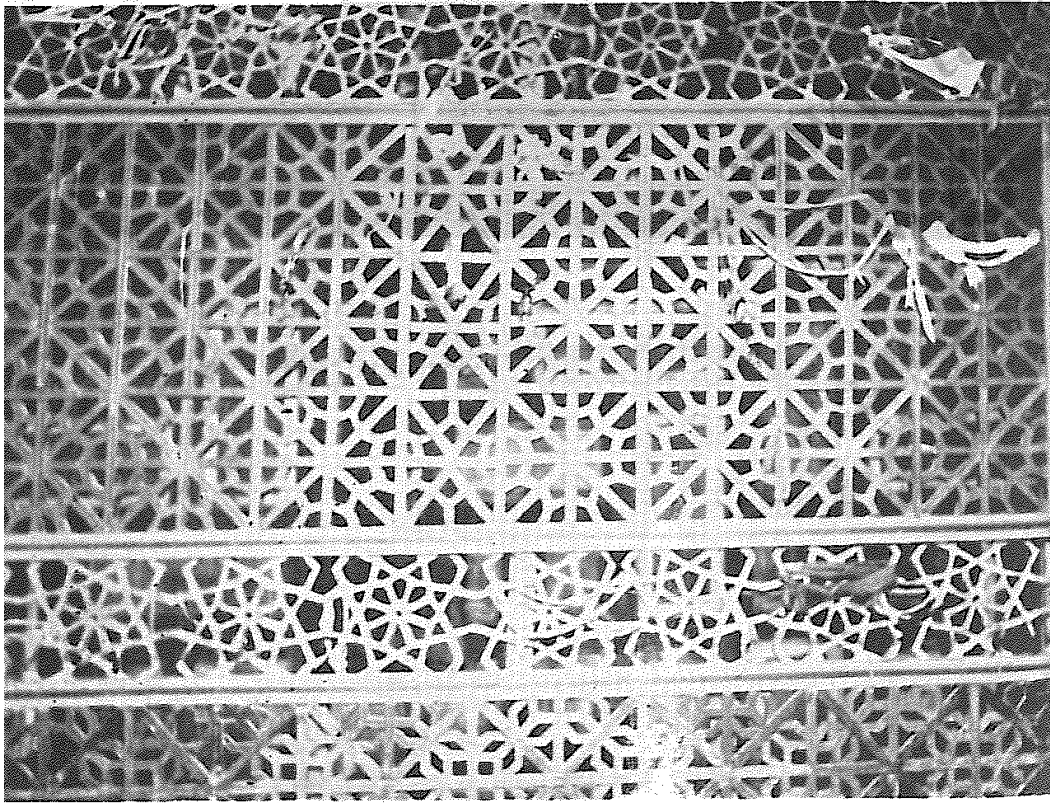


(عکس شماره ۱۰۵) تکامل تخته‌ای ایوان بقعه آقا سید اسماعیل در میان محله تخم شل لاهیجان

(عکس شماره ۱۰۷) قطعه چوبی قدیمی که در سقف بقعه آقا سید محمد در دهکده سوخته کوه لاهیجان جای داده‌اند



(عکس شماره ۱۰۹) نمای بیرونی بقعه ملاپیر شمس الدین و مسجد متصل به آن  
در دهکده لاشیدان حکومتی لاهیجان



(عکس شماره ۱۰۸) یکی از سرستونهای چوبین بقعه آقاسیدمحمد  
در دهکده سوخته کوه لاهیجان

(عکس شماره ۱۱۰)  
ضریح مشبک چوبین ملاپیر شمس الدین  
در دهکده لاشیدان حکومتی لاهیجان