



روزانه ها ...



پیوندها

قلم ها

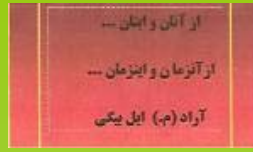


خانه



گاه روزانه های دیروز ... و امروز

آراد (م.) ایل بیگی



2-435

چند طرح و نمودار و تصویر از اقوام و مساکن مناطق مختلف ایران

(کاظم ودیعی : مقدمه بر جغرافیای انسانی ایران)



تهیه قیماق در روستاهای پیرسون مشهد رجوع کنید به صنایع غذایی و نقش آن در تولید خاتوار روستائی .



نمای یک دکه از بازارچه شیخان قم - در بنای این بازار جدید از سبک بنا و مصالح ساختمانی شی الهام گرفته شده است



گله های گوسفند دشت سبشان - مراتع بهاری



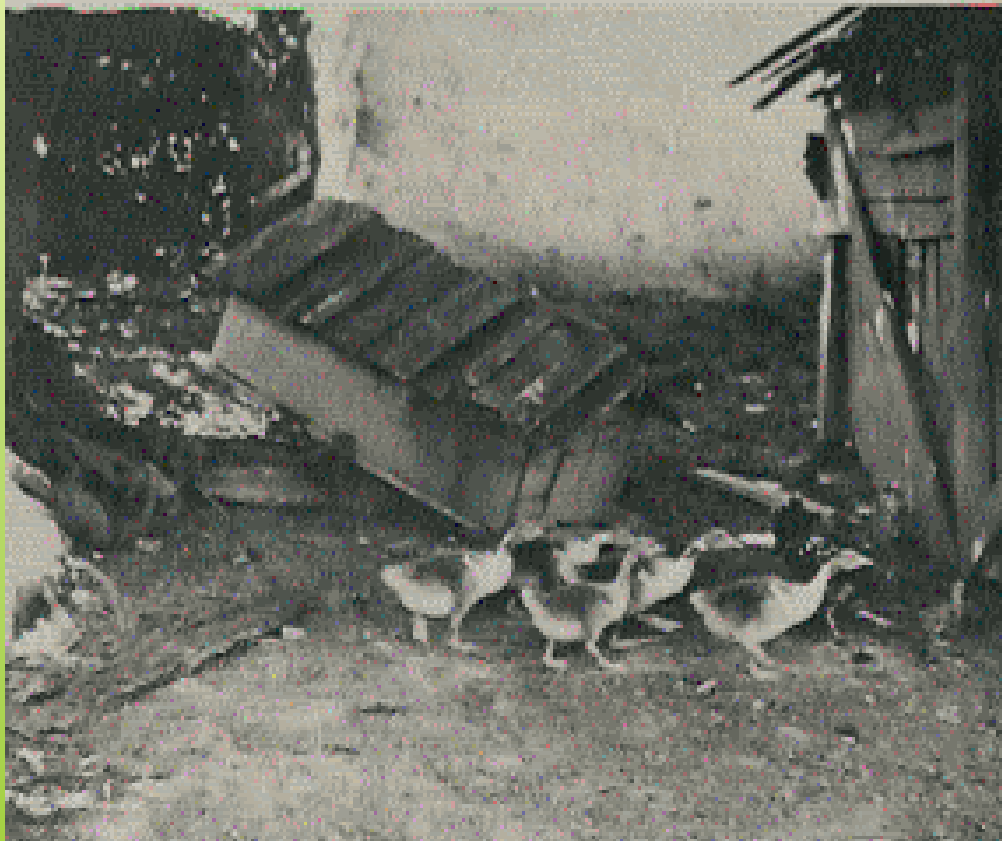
کوچدهای از روستاهای قدیمی مناطق پیرامون کویر - دیوارهای بلند و سنگفرش صریح روستائی سوار بر خر قابل توجه است.



تبعیت از شیوه طاق ضربی در نوسازی روستاها.



بازار حمام-سرکز بکته منطقه روستائی ، محل فروش اضافه تولیدات و مصنوعات روستائی.



طیور- معیشت کمکی روستاهای کلیجان رستاق- ساری



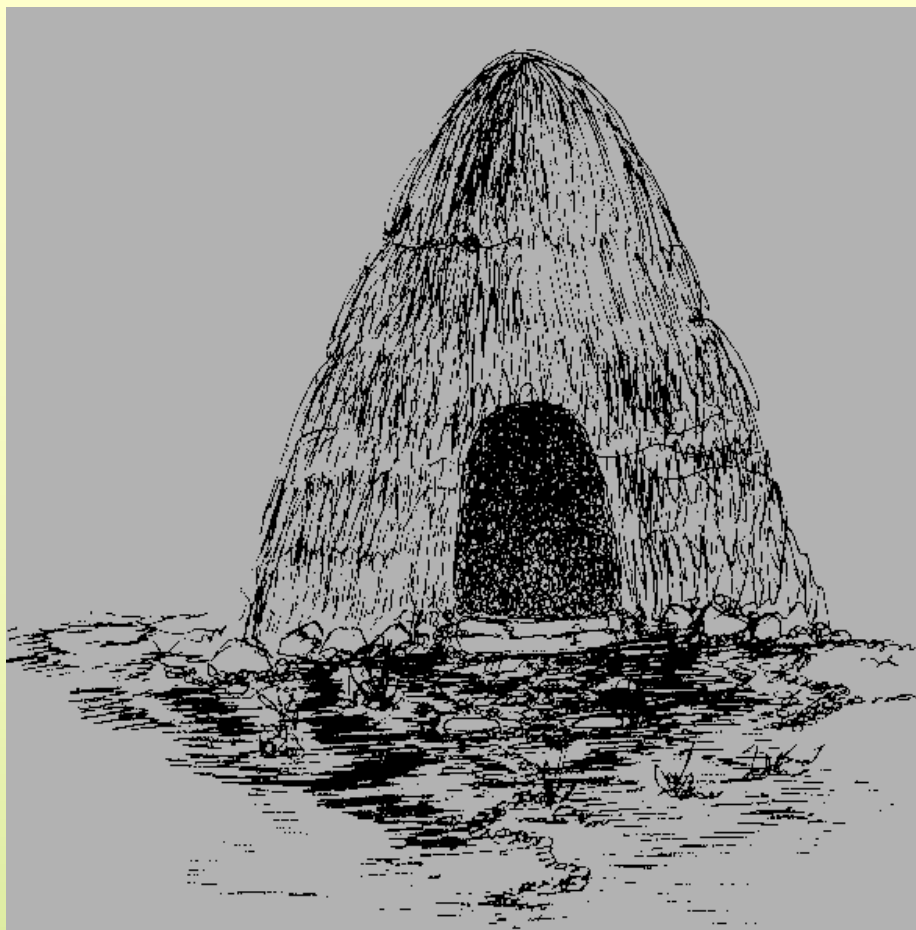
کاشان - ده زیره

تصویر فوق نوع پشت‌بام گنبدی خاص مناطق پیرسون کویری را که در آن پنجره‌ها بسیار کوچک و محدوداند نشان میدهد. مصالح اصلی گشت و گل رس و رمل است.

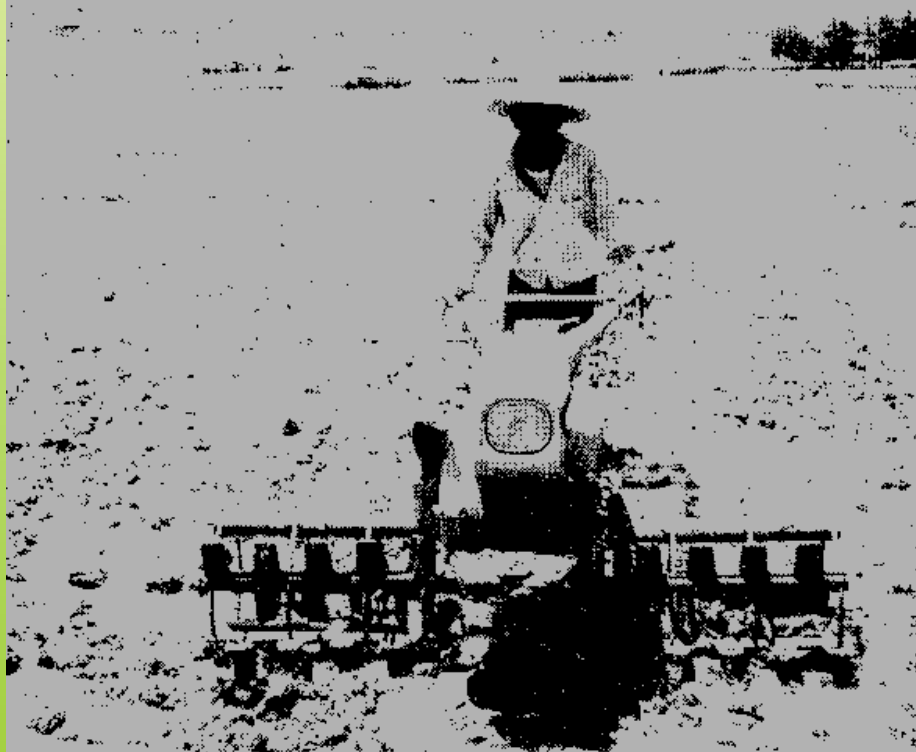


ساری - ده خان

نقار - نمونه‌ای از مسکن روستائی مازندران قسمت بهار خواب یا تالار در جلو قابل ملاحظه است.



انواع مسکن روستائی خاص مناطق کوهستانی جیرفت، سیرجان، بافت .



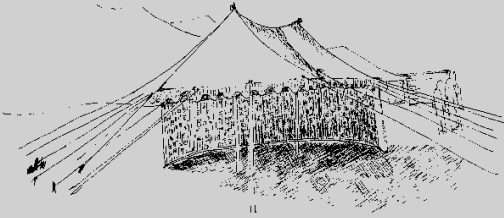
تیلر - ابزار نو در دست برنجکاران شمال



طرحی از مسکن روستائی منطقه دشت میشان. مصالح اصلی این خانه از نی بردابهای همان منطقه و چوب نخل و گل رس تشکیل شده و باهمه ضعف تکنیک بسیار متناسب آن محیط می باشد.



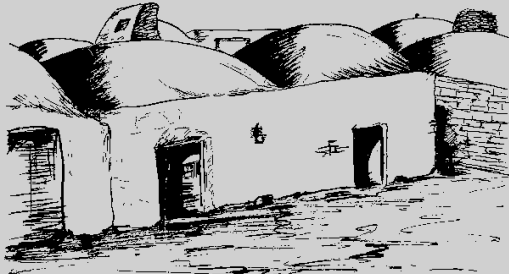
طرحی از خاندهای متعلق ب مردم تیمه یکجا نشین که بدنه و پایه آن از سنگ و فراز آن از شاخ و برگ درختان درست شده. این طرح از روی عکسی از منطقه سمسنی تهیه شده است.



نمونه ای از چادر خان های تشنائی



چادری از سوی بز (سیاه چادر) عشایر جنوب



طرحی از مسکن روستائی با پشت بامهای گنبدی و مرغانبیده نواحی پیرامون کویرا ایران.



طرحی از استخوان بندی چادر خانوارهای ترکمن صحرا



در نواحی کوه پایه ای داخله فلات ایران در نواحی که کمبود هموار زمین یک شکل اساسی است روستائیان از پشت بامهای یکدیگر در فصول خوش هوایی بعنوان فضای باز و حیاط استفاده می کنند. همچنین این پشت بام برای آنها بعنوان محل انبار محصول بعد از درو می باشد که بتدریج از آنها برداشت میکنند.

در عکس فوق علاوه بر این موضوع، نوع مصالح بکار رفته در طبقه اول بنا که از تخته سنگ های نتراشیده بستر رودخانه های کوه پایه ایست قابل ملاحظه است (رجوع کنید بانواع مسکن)



کتوک 'بشی' Kutook Boshi نوع مسکن روستائی خاص مناطق کوهستانی جبرفت بافت سیرجان مصالح ساختمانی چوب و شاخ برگ بادام کوهی و کهکم Kahkom

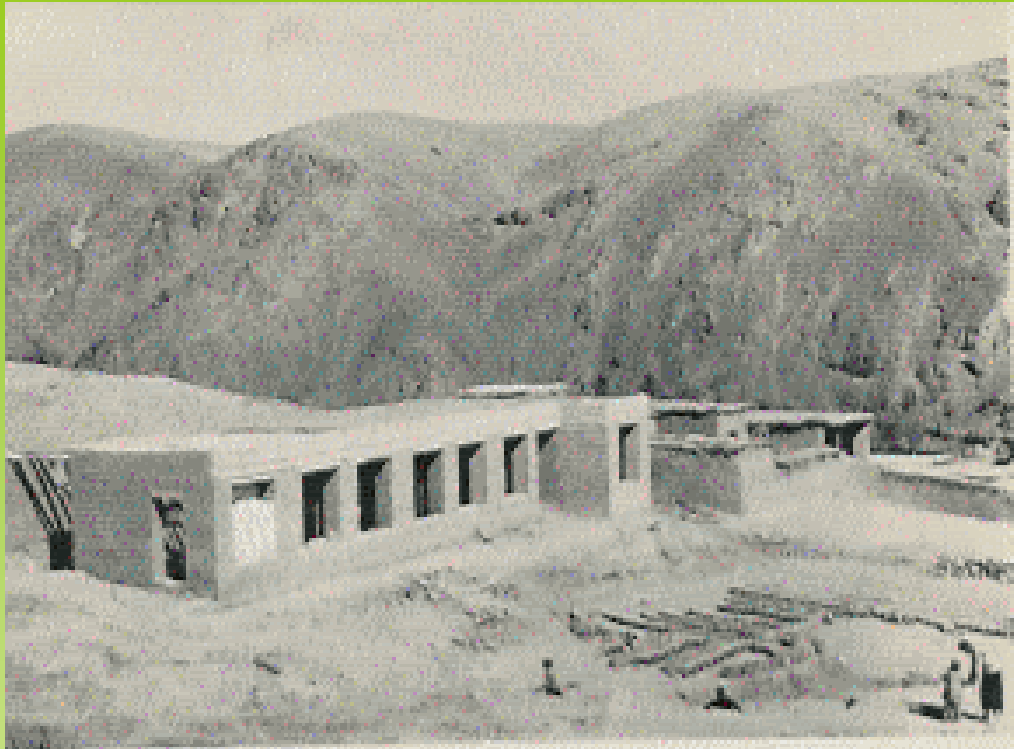


سیاه چادری از آن عشایر جنوب که در آن چند خانوار زندگی میکنند و بخشهای متعدد دارد.



نوع مسکن روستائی خاص منطقه جبرفت مصالح ساختمانی- از نوع گیاهی بناه کل Col که دریا تالابهای هلیل رود میزباید پی و سقف هر دو از کل Col است





ساختمان دبستان نیمه تمام در ده چانزین . در سمت راست منظره قسمتی از بنای قدیمی ده دیده میشود . نوع مصالح ساختمانی بر اثر نوسازیه‌ها درین عکس مشهود است .



منظره‌ای از پشت‌بام‌های ده کندرود سوخت زمستانی که برای خشکاندن در مقابل آفتاب نهاده شده‌است در این تصویر بچشم می‌خورد .

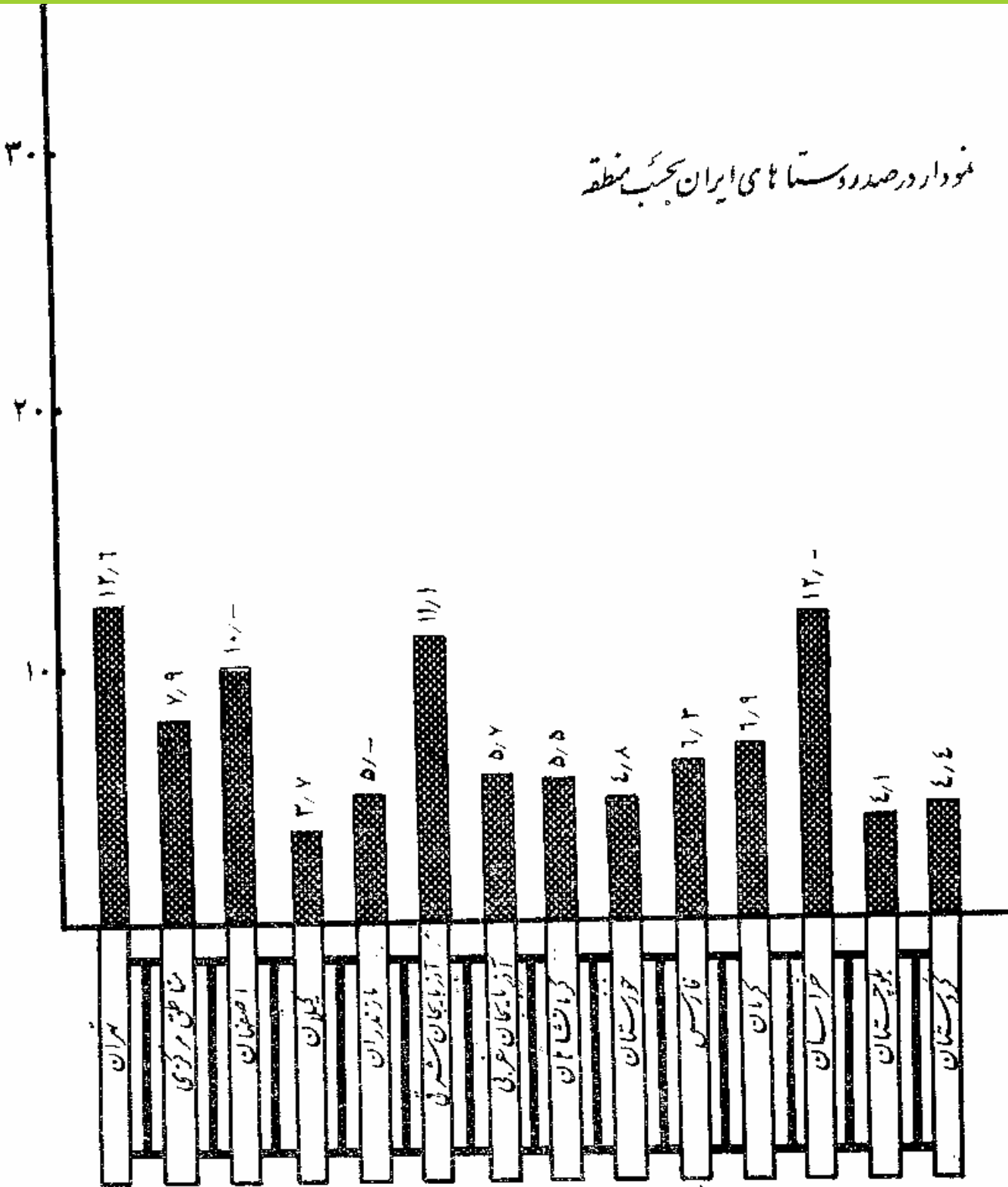


گندوج - وسیله‌ای که شلتوک را در آن انبار میکنند و درینای آن مسئله گریز از رطوبت و حیوانات خا کزی جوئنده چون موش مؤثر بوده است .

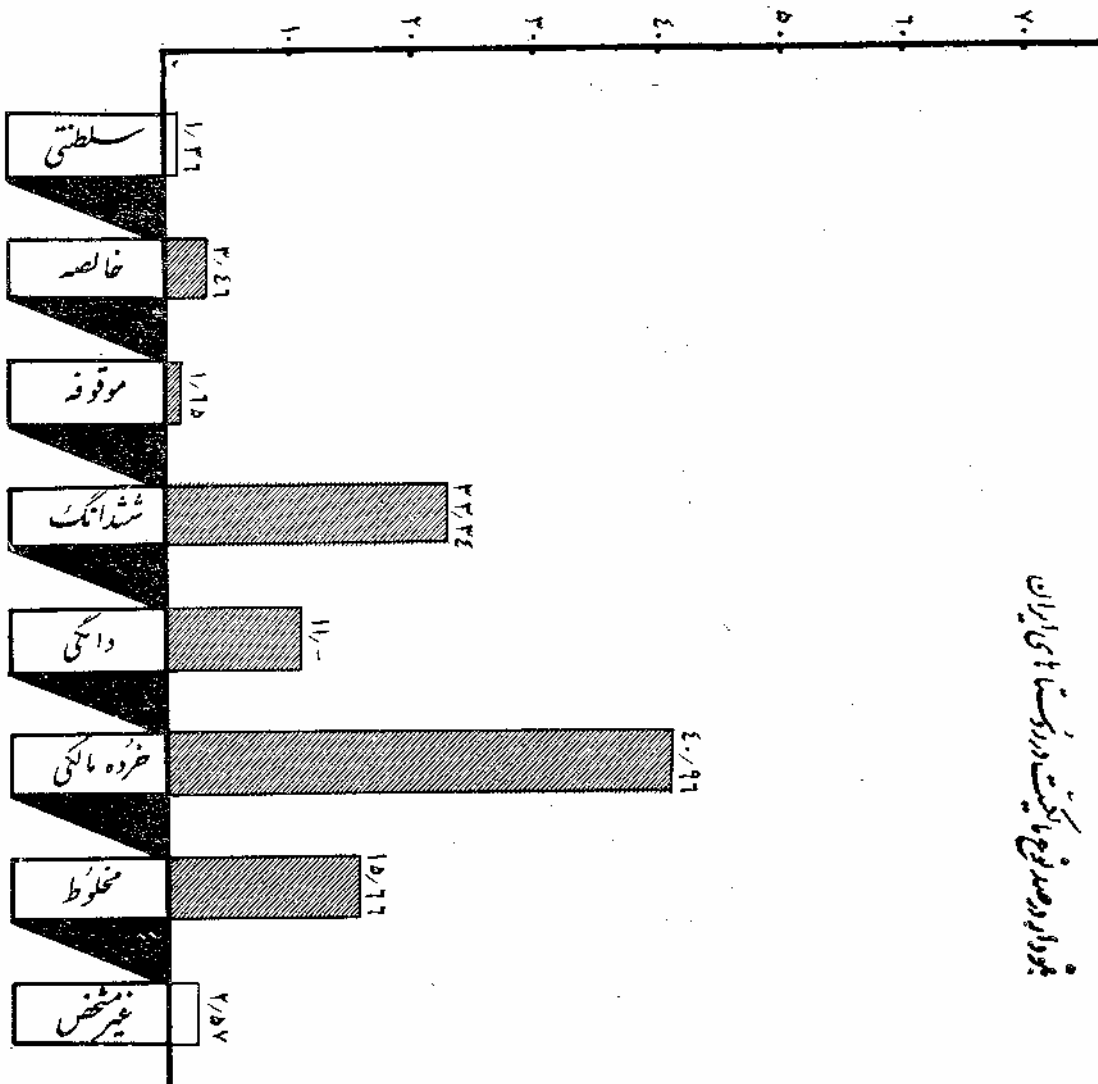
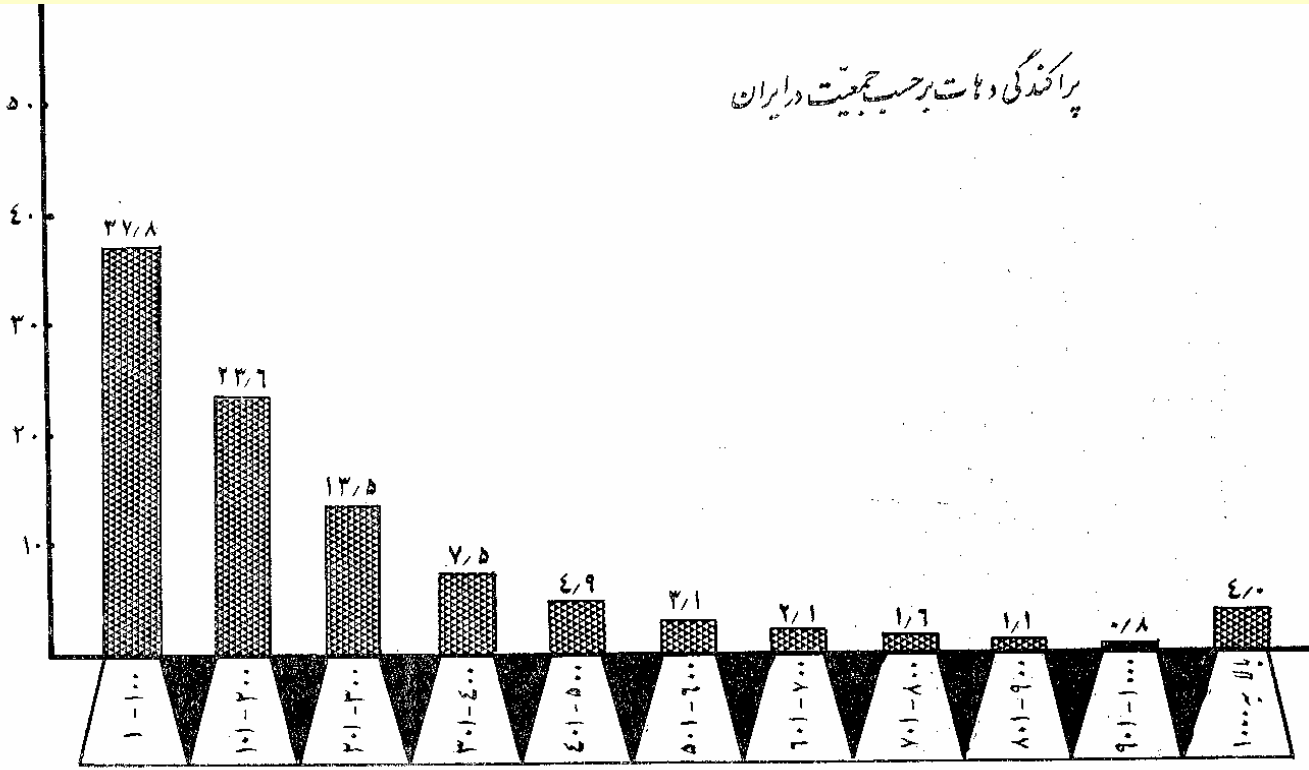


بازار مرکزی و محل عمده‌داد و ستد فرآورده‌های کشاورزی در شاعپور

نمودار درصد روستاهای ایرانی بحسب منطقه

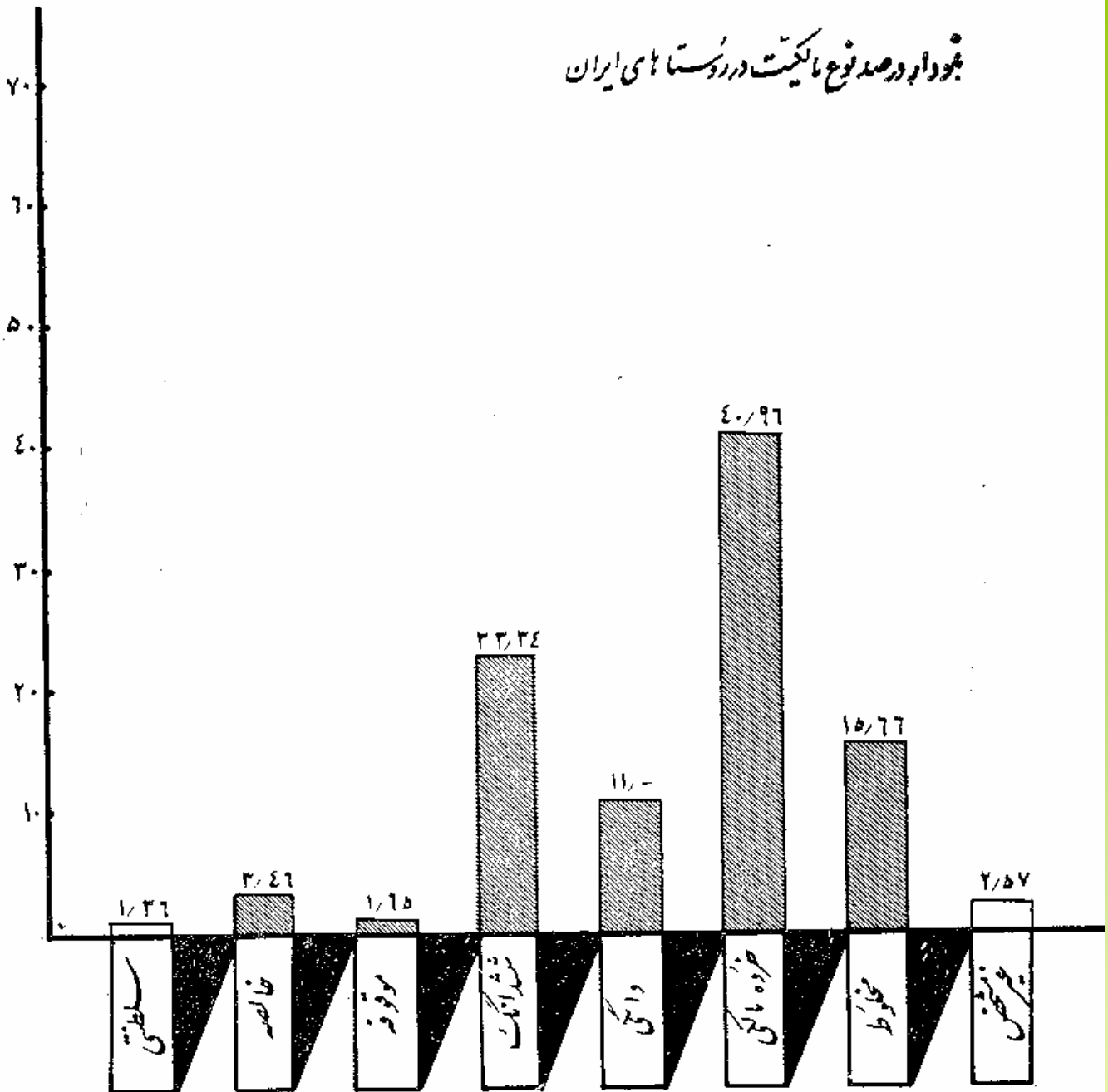


پراکندگی دماّت بر حسب جمعیت در ایران



نمودار درصد نوع آب و هوایت در استانهای ایران

نمودار درصد نوع ماکیت در روستاهای ایران



گاه روزانه ها ... 2... گاه روزانه ها ... 3... گاه روزانه ها ... 4... گاه روزانه ها ... 5... گاه روزانه ها ... 6... گاه روزانه ها ... 7... گاه روزانه ها ... 8... گاه روزانه ها ... 9... گاه روزانه ها ...